

Best of

14. Deutsches Färsenchampionat
Deutschlands Elite-Auktion für Fleischrindfärsen

18. April 2023

Angus Blonde d'Aquitaine Charolais Fleckvieh
Limousin Hereford Galloway



LIVE & ONLINE

RBB Vermarktungszentrum
14550 Groß Kreutz (Havel)
Lehniner Straße 9
Tel. +49 (0)33207 533-025

Weiterführende
Informationen und Beratung
erhalten Sie über Ihre Zuchtorganisation.

Elektrozaun-Systeme professionell überwachen



Funktioniert
mit jedem
Weidezaun-
gerät



Sicherheitsboxen und Solarmodule

Ihr persönlicher Ansprechpartner

Matthias Böhning

☎ 0173 3 24 20 16

✉ matthias.boehning@patura.com



Stalleinrichtungen und Agrartore, Futterraufen und Tränketechnik, Weidetore und Panels, Elektrozaun-Systeme



2023

Gesamtkatalog



Katalog 2023 jetzt
GRATIS anfordern!

Best of

14. Deutsches Färsenchampionat

vor Ort im

Brandenburger Rindermarkt

Groß Kreuz (Havel), Lehniner Straße 9

oder online registrieren und live mitbieten unter:

salesroom.live-sales.com

Weitere Informationen zu beiden Optionen auf den Seiten 5 bis 7.

Montag, 17. April 2023

14 Uhr Vorstellung und Rangierung mit Livestream
20 Uhr Start WARM UP: Vorab-Gebote sind online möglich

Dienstag, 18. April 2023

ab 10 Uhr Wahl der Rassechampions
ab 12 Uhr AUKTION mit Livestream

Angus.....	S. 19
Blonde d'Aquitaine.....	S. 29
Charolais	S. 33
Fleckvieh Simmental.....	S. 43
Galloway	S. 54
Hereford.....	S. 57
Limousin.....	S. 61

Alle zum Verkauf kommenden Tiere stammen aus BHV1-freien Beständen, sind BHV1-ungeimpft und auf Antikörper negativ attestiert sowie auf BVD-Virus negativ untersucht.

All cattle stem from BHV1 free farms, are BHV1 unvaccinated and tested negatively for BHV1 antibody and BVD virus.

Veranstalter



RBB

**Rinderproduktion
Berlin-Brandenburg GmbH**

Abteilung Fleischrindzucht
Lehniner Str. 9
14550 Groß Kreutz
Telefon: +49 33207 533-025
Fax: +49 33207 533-199
E-Mail: info@rinderzucht-bb.de
Internet: www.rinderzucht-bb.de



Masterrind GmbH

Abteilung Fleischrinder
Osterkrug 20
27283 Verden (Aller)
Telefon: +49 4231 679-0
Fax: +49 4231 679-780
E-Mail: fleischrinder@masterrind.com
Schlettaer Straße 8
01662 Meißen
Telefon: +49 35 214704-10
Fax: +49 35 214704-18
E-Mail: info@masterrind.com
Internet: www.masterrind.com



**Rinderzucht
Schleswig-Holstein e.G.**

Abt. Fleischrinder
Rendsburger Str. 178
24537 Neumünster
Telefon: +49 4321 905-305
Fax: +49 4321 905-395
E-Mail: fleischrind@rsheg.de
Internet: www.rsheg.de



Qnetics GmbH

An der Hessenhalle 1
36304 Alsfeld
Telefon: +49 6631 784-10
Fax: +49 6631 784-48
Stotternheimer Straße 19
99087 Erfurt
Telefon: +49 361 7797-40
Fax: +49 361 7797-444
E-Mail: info@qnetics.de
Internet: www.qnetics.de



RinderAllianz GmbH

Abteilung Fleischrinder ST
Angerstraße 6
06118 Halle/Saale
Telefon: +49 345 52149-63
Fax: +49 345 52149-61
E-Mail: fr-halle@rinderallianz.de
Abteilung Fleischrinder M-V
Zarchliner Str. 7
19395 Karow
Telefon: +49 38738 730-0
Fax: +49 38738 730-50
E-Mail: karow@rinderallianz.de
Internet: www.rinderallianz.de

**Fleischrinder-
Herdbuch
e.V. (FHB)**



Magdalenenstr. 25
53121 Bonn
Telefon: +49 228 62947-990
Fax: +49 228 62947-999
E-Mail: info@fhb-bonn.de
Internet: www.fhb-bonn.de

**MEHR
WISSEN,
BESSER
ENTSCHEIDEN**



NETRINDfleisch

Herdeninformationssystem für Fleischrinder

- Ihre Fleischrinder-Zuchtherde auf einen Blick – tagesaktuell und jederzeit
- Einsicht Ihrer fleischrinder-spezifischen Herdbuchdaten, zum Beispiel Abstammungen, Leistungsdaten, Zuchtwerte und genetische Merkmale
- Herdenmanagementhilfen im Bereich Herdbuch und Fruchtbarkeit
- Meldung von Geburten, Belegungen und fehlenden Herdbuchdaten – für eine bessere Datenqualität
- Download-Service für Wiege- und Einstufungslisten
- internetbasiertes Webportal für flexibles und nicht ortsgebundenes Arbeiten
- Leistungsdaten vergleichen, um Verbesserungspotenziale zu erkennen und Optimierungsschritte und züchterische Entscheidungen in Angriff zu nehmen
- kostengünstiges Herdenmanagement

Ein Service Ihrer Fleischrinderzuchtverbände

**NETRINDfleisch
kostenlos testen!**
• Demoversion: netrind.de
• Informationen und
Anmeldung bei Ihrem
Zuchtverband



Service & Daten aus einer Quelle

www.vit.de

Hervorragende Besamungsbullen aus besten Kuhfamilien!



FLECKVIEH-SIMMENTAL

Universum Pp*

Ursus Pp* x Majestät PS x Rocky PP

- ! Sohn des #1-Bullen Ursus
- ! langlebige Kuhfamilie
- ! top Zuchtwert

RZF 109

LIMOUSIN

Nautilus PP*

Nicolaus PP* x Bruno PS x Orano

- ! Rassetyp
- ! internationale Linienführung
- ! langlebige Kuhfamilie

RZF 100

CHAROLAIS

Laskar PP

FHZ Largo PS x Nelson PS x Louis PS

- ! Outcrossgenetik
- ! Funktionalität
- ! Leistungsvermögen

RZF 106



VOR ORT

Brandenburger Rindermarkt

ONLINE VORBEREITEN

Rangierung im Livestream

Die Rangierung der Auktionsfärsen wird am 17. April ab 14 Uhr im Livestream auf salesroom.live-sales.com übertragen. Die Rangierungsergebnisse und Fotos der Färsen werden ab 20 Uhr unter salesroom.live-sales.com zur Verfügung gestellt.

BLEIBEN SIE GESUND!

Wir freuen uns sehr, Sie bei uns im Brandenburger Rindermarkt zu begrüßen.

Im Interesse Ihrer und der Gesundheit aller möchten wir Sie deshalb bitten, diese Punkte zu berücksichtigen:



Bitte waschen Sie regelmäßig Ihre Hände und nutzen Sie gern das bereitgestellte Desinfektionsmittel.



Bitte kommen Sie nicht zur Veranstaltung, wenn Sie sich krank fühlen, Fieber oder Husten haben.

In diesem Fall können Sie online auf Ihre Wunschfärsen bieten (S. 6) oder uns auch kurzfristig einen Kaufauftrag übermitteln (S. 7).

Auktionsleitung

auction administration

Frank Groß

Thomas Auert

Verantwortliche für Fleischrindzucht der beteiligten Verbände

Veterinäraufsicht

veterinary control

Dr. Felicitas Taugner, Amtstierärztin

Tina Booth, Amtliche Tierärztin

Landkreis Potsdam-Mittelmark

Körkommission

jury

Mitarbeiter der beteiligten Zuchtorganisationen

staff of the participating breeding organisations

Auktionator

auctioneer

Torsten Kirstein

ONLINE BIETEN

salesroom.live-sales.com

Vor der Auktion

REGISTRIEREN

Um als Käufer online aktiv werden zu können, ist eine vorherige Anmeldung für die Veranstaltung unter salesroom.live-sales.com erforderlich.

Hierfür nutzen Sie den orangefarbenen Button **EINLOGGEN** unter dem Veranstaltungsbild der **BEST OF 14. Deutsches Färsenchampionat**.

Akzeptieren Sie die Auktionsbedingungen.

Füllen Sie im nächsten Schritt das Formular aus und bestätigen Sie die Eingabe mit dem Button **REGISTRIEREN**. Nach Eingabe Ihrer Daten erhalten Sie eine E-Mail mit einem Link, über den Sie die Aktivierung Ihres Accounts abschließen müssen.

Wenn Sie bereits einen Account haben, nutzen Sie den Button **LOGIN**.

Bitte registrieren Sie sich frühzeitig, um rechtzeitig zur Auktion bereit zu sein. Die Anmeldung ist ab sofort möglich.

VORAB BIETEN

17. April 2023 ab 20 Uhr

Die Auktion startet am 17. April 2023 um 20:00 Uhr mit dem **WARM UP**. Bereits ab diesem Zeitpunkt können registrierte Benutzer auf jede Katalognummer Gebote online abgeben.

Loggen Sie sich hierfür unter salesroom.live-sales.com mit Ihrem Benutzernamen und Passwort, die Sie während der Registrierung festgelegt haben, in die Veranstaltung ein.

Fotos der Verkaufsfärsen werden nach der Rangierung am 17. April online unter salesroom.live-sales.com verfügbar sein.

LIVE MITBIETEN

18. April 2023 ab 12 Uhr

Am 18. April 2023 um 12:00 Uhr beginnt die **AUKTION**, die online auf salesroom.live-sales.com durch einen Livestream verfolgt werden kann.

Gebote sind in Echtzeit möglich, das angezeigte Höchstgebot wird in Echtzeit aktualisiert. Alle Tiere werden innerhalb der Rassen nach Rangierung versteigert. Startpreis ist das jeweils höchste Gebot aus dem **WARM UP**.

KAUFABSCHLUSS

Sobald sowohl aus der Online-Auktion als auch aus der Präsenzveranstaltung keine Gebote mehr eingehen, schließt der Auktionator das aktuelle Tier.

Der Höchstbietende erhält nach Zuschlag eine Kaufbestätigung per E-Mail von der Live-Sales GmbH und wird per Telefon kontaktiert, um offene Fragen zu Transport und Abrechnung abzustimmen. Dafür müssen Sie unter der von Ihnen bei der Registrierung angegebenen Telefonnummer erreichbar sein.

KAUFAUFTRÄGE

Sie haben keine Möglichkeit, online an der Auktion teilzunehmen?

Selbstverständlich nehmen die gewohnten Ansprechpartner Ihres Verbandes Kaufaufträge telefonisch oder persönlich entgegen. Wir beraten Sie gern und helfen Ihnen bei der Auswahl der passenden Färse für Ihre Herde.

BEI FRAGEN

... zu den Auktionstieren oder zum Transport

stehen Ihnen Ihre Ansprechpartner in der Fleischrindabteilung Ihres Verbandes im Vorfeld der Auktion gern zur Verfügung.

... technischer Natur zur Online-Auktion oder Registrierung

wenden Sie sich bitte an die Live-Sales GmbH (Tel. +49 (0)2557-38498-80, E-Mail: info@live-sales.com).

ÖKOBETRIEBE

VOR DEM KAUF: VERFÜGBARKEIT PRÜFEN

www.organicxlivestock.de

Jeder Öko-Betrieb muss generell VOR dem Zukauf konventioneller Zuchttiere die Verfügbarkeit ökologischer Angebote über die neue Öko-Tierdatenbank prüfen.

Wenn kein geeignetes Öko-Tier in der Datenbank angeboten wird, muss für den Zukauf eines konventionellen Tieres eine Ausnahmegenehmigung beantragt werden.

AUSNAHMEGENEHMIGUNG BEANTRAGEN

www.organicxlivestock.de

Der Antrag auf Ausnahmegenehmigung kann z.B. mit der Nichteignung der in der Datenbank vorhandenen Tiere für die Herdbuchzucht begründet werden. In diesem Fall darf ein konventionelles Tier mit geeigneter Abstammung, Herdbucheignung oder Herdbuchstatus zugekauft werden. Der Antrag muss von der zuständigen Kontrollbehörde genehmigt werden. Diese offizielle Genehmigung muss VOR dem Kauf vorliegen. Bitte stellen Sie daher rechtzeitig einen Antrag auf Ausnahmegenehmigung!

Die zuständigen Behörden finden Sie bei Bedarf auch unter:

www.oekolandbau.de/service/adressen/kontrollbehoerden/

Sollten Sie weitere Fragen haben, melden Sie sich gerne bei Ihrem Zuchtverband oder bei den zuständigen Behörden direkt.

PERFEKTE STALLHYGIENE MIT KREIDEKALK

DER EINSTREUKALK FÜR DEN SAUBEREN STALL



FIBL gelistet

Vibo 91®

100% Natur ohne chemische Zusätze
zugelassen für den ökologischen Landbau

- ✓ **Vibo 91®** bietet als Einstreukalk durch die einzigartige Struktur der Kreide die optimale Grundlage für den modernen Stall.
- ✓ Gemischt oder pur sorgt **Vibo 91®** für hervorragende Feuchtigkeitsbindung und für schnell einsetzende und anhaltende Hygienewirkung.
- ✓ **Vibo 91®** mit hohem pH-Wert (ca. 9,5) reduziert das Wachstum von Erregern im Anwendungsbereich.



Vibo Des®

Desinfektionspulver für
Liegebereiche und Laufflächen

- ✓ **Vibo Des®** ist ein speziell für den modernen Stall entwickeltes Einstreupulver auf der Basis von Kreidekalk gemischt mit mehreren Komponenten.
- ✓ Als Desinfektionspulver für Liegebereiche und Laufflächen verbessert **Vibo Des®** dauerhaft die Hygiene im Stall.
- ✓ **Vibo Des®** hebt den pH-Wert auf über 11 und tötet dadurch pathogene Keime im Liegebereich.



Sauberer,
hygienischer Stall



Trockene
Liegeflächen



„Saubere“ Luft
im Stall



Verringerung
der Zellzahl



Vorteile in der
Düngebilanz



Verminderung
von Ungeziefer



Allgemeine Auktionsbedingungen

der RBB Rinderproduktion Berlin-Brandenburg GmbH (RBB GmbH) Auszug

1. Allgemeines

Für Auktionen der RBB GmbH gelten ausschließlich die nachstehenden Auktionsbedingungen. Die Bedingungen gelten auch für alle künftigen Geschäfte mit dem jeweiligen Vertragspartner, unabhängig davon, ob ihre Geltung bei jedem einzelnen Vertragsschluss ausdrücklich vereinbart wird.

Diese Auktionsbedingungen finden nur im Verkehr zwischen Unternehmern Anwendung.

Die Geschäftsbedingungen der RBB GmbH gelten ausschließlich. Abweichende, entgegenstehende oder ergänzende Allgemeine Geschäftsbedingungen werden, selbst bei Kenntnis, nicht Vertragsbestandteil, es sei denn, ihrer Geltung wird ausdrücklich schriftlich zugestimmt.

Sämtliche Parteivereinbarungen bedürfen der Schriftform. Das gilt auch für Nebenabreden und nachträgliche Vertragsänderungen.

2. Rechtsverhältnis

Die RBB GmbH versteigert als Kommissionär im eigenen Namen und für Rechnung ihres Auftraggebers (Kommittent).

Im Eigentum der RBB GmbH stehende Tiere sind im Auktionskatalog gesondert aufgeführt.

3. Ablauf der Auktionen

3.1. Die Reihenfolge des Verkaufs wird von der Auktionsleitung festgelegt. Die RBB GmbH ist berechtigt, Nummern des Kataloges zu vereinen, zu trennen und, wenn ein besonderer Grund vorliegt, außerhalb der Reihenfolge auszubieten oder zurückzuziehen. Die RBB GmbH behält sich vor, eventuell festgestellte Mängel an den Tieren und Änderungen im Auktionskatalog vor dem Ausbieten bekannt zu geben.

3.2. Der Kommittent oder dessen Beauftragte dürfen auf eigene Tiere nicht bieten oder bieten lassen.

3.3. Das Mindestübergebot beträgt:

bis	2.000,00 €:	50,00 €
über	2.000,00 €:	100,00 €

Der Kaufpreis ist unverzüglich an der Versteigerungskasse zu zahlen. Der vom Käufer zu zahlende Rechnungsbetrag setzt sich aus dem Zuschlagspreis und der Kommissionsgebühr zusammen.

Die Kommissionsgebühr beträgt für Färsen 8,0 %

des Zuschlagspreises zzgl. gesetzlicher Mehrwertsteuer. Der Käufer hat dafür Sorge zu tragen, dass ihm gegen Bezahlung ein Abtriebsschein ausgehändigt wird.

3.4. Der Zuschlag wird erteilt, wenn nach dreimaligem Aufruf eines Gebotes kein Übergebot abgegeben wird. Die RBB GmbH kann sich den Zuschlag vorbehalten oder verweigern, wenn ein besonderer Grund vorliegt. Wenn mehrere Personen dasselbe Gebot abgeben und nach dreimaligem Aufruf kein höheres Gebot erfolgt, entscheidet das Los. Die RBB GmbH kann den erteilten Zuschlag zurücknehmen und das Tier erneut ausbieten, wenn irrtümlich ein rechtzeitig abgegebenes höheres Gebot übersehen und dies vom Bieter sofort beanstandet worden ist oder sonst Zweifel über den Zuschlag bestehen (§ 2 Ziff. 4 VerstVO). Wenn trotz abgegebenen Gebots kein Zuschlag erteilt worden ist, haftet die RBB GmbH dem Bieter nur bei Vorsatz oder grober Fahrlässigkeit.

Der Zuschlag verpflichtet zur Abnahme. Mit Erteilung des Zuschlages gehen Besitz und Gefahr an dem versteigerten Tier auf den Käufer über. Der Käufer hat dem Auktionspersonal unverzüglich nach Zuschlag Name und Anschrift zu nennen.

3.5. Der Käufer hat die gekauften Tiere unverzüglich nach Auktionsende abzutransportieren. Bei späterem Abtransport stehen die Tiere auf Gefahr des Käufers in der Auktionshalle. Bei Abtransport ist vom Käufer ein gültiger Abtriebsschein vorzulegen.

3.6. Alle Besucher der Auktion haben den Anweisungen des Auktionspersonals Folge zu leisten.

4. Zahlungsvereinbarungen

4.1. Der Kaufpreis wird mit Erteilung des Zuschlages fällig.

4.2. Gerät der Käufer mit der Kaufpreiszahlung in Verzug, ist er verpflichtet, Verzugszinsen in Höhe des gesetzlichen Zinssatzes zu zahlen. Die RBB GmbH behält sich vor, einen höheren Schaden nachzuweisen und geltend zu machen.

4.3. Der Käufer hat ein Recht zur Aufrechnung nur, wenn seine Gegenansprüche rechtskräftig festgestellt wurden oder die RBB GmbH diese anerkannt hat.

Der Käufer kann ein Zurückbehaltungsrecht nur ausüben, wenn sein Gegenanspruch auf demselben Vertragsverhältnis beruht.

5. (Erweiterter) Eigentumsvorbehalt

5.1. Bis zur vollständigen Bezahlung der Forderungen der RBB GmbH (einschl. sämtlicher Saldenforderungen aus Kontokorrent) aus der Geschäftsbeziehung mit dem Käufer bleiben die verkauften Waren Eigentum der RBB GmbH.

5.2. Der Eigentumsvorbehalt erstreckt sich auch auf die durch Verarbeitung, Vermischung oder Verbindung der Kaufsache entstehenden Erzeugnisse zu deren vollem Wert, wobei die RBB GmbH als Hersteller gilt. Bleibt bei einer Verarbeitung, Vermischung oder Verbindung mit Waren Dritter deren Eigentumsrecht bestehen, so erwirbt die RBB GmbH Miteigentum im Verhältnis der Rechnungswerte dieser verarbeiteten Waren.

5.3. Der Käufer ist bis auf Widerruf berechtigt, die Vorbehaltsware im ordnungsgemäßen Geschäftsverkehr zu veräußern und zu verarbeiten, solange er mit seinen Zahlungen nicht in Verzug ist. Verpfändungen und Sicherungsübereignungen sowie alle anderen die Sicherheit der RBB GmbH beeinträchtigende Maßnahmen sind unzulässig. Die aus Verkauf und Verarbeitung oder aus sonstigem Rechtsgrund bzgl. der Kaufsache entstehenden Forderungen tritt der Käufer bereits jetzt insgesamt bzw. in Höhe des Miteigentumsanteils der RBB GmbH zur Sicherung an diese ab. Er ist ermächtigt, diese bis zum Widerruf oder zur Einstellung seiner Zahlungen an die RBB GmbH für Rechnung der RBB GmbH einzuziehen.

5.4. Zur Abtretung dieser Forderungen ist der Käufer nicht berechtigt. Das gilt auch für die Forderungseinziehung im Wege des Factorings, es sei denn, es wird gleichzeitig die Verpflichtung des Factors begründet, die Gegenleistung in Höhe des Forderungsanteils der RBB GmbH so lange unmittelbar an diese zu bewirken, als noch Forderungen der RBB GmbH gegen den Käufer bestehen.

5.5. Verpfändung bzw. Sicherungsübereignung der Waren oder der an deren Stelle getretene Forderungen dürfen vor vollständiger Bezahlung der Forderungen der RBB GmbH nicht erfolgen.

5.6. Der Käufer ist verpflichtet, der RBB GmbH auf Verlangen Namen und Anschrift des Schuldners sowie den Forderungsbetrag zu nennen. Die RBB GmbH behält sich die Offenlegung der Abtretung und ein Zahlungsverlangen an sich vor.

Der Käufer ist verpflichtet, der RBB GmbH die zur Ermittlung des Verbleibs der Kaufsache erforderlichen Unterlagen (z.B. Schlachtlisten, Aufzeichnungen im Rahmen der Herkunftssicherung) zugänglich zu machen.

5.7. Bei Zugriffen Dritter auf die Kaufsache hat der Käufer die RBB GmbH unverzüglich schriftlich – mit eingeschriebenem Brief – zu informieren und den Dritten auf den Eigentumsvorbehalt der RBB GmbH hinzuweisen.

5.8. Ab Gefahrübergang hat der Käufer die Kaufsache auf seine Kosten branchenüblich zu versichern.

5.9. Bei vertragswidrigem Verhalten des Käufers (insbes. Zahlungsverzug) ist die RBB GmbH zum Rücktritt vom Vertrag berechtigt. In diesem Fall kann die RBB GmbH die Kaufsache herausverlangen. Für den Fall, dass sich die Kaufsache bei Dritten befindet, tritt der Käufer schon jetzt seine Herausgabensprüche an die RBB GmbH ab.

Übersteigt der Wert der Sicherheiten die Forderungen der RBB GmbH um mehr als 20 %, so wird diese auf Verlangen des Käufers insoweit Sicherheiten nach ihrer Wahl freigeben.

6. Mängelhaftung

6.1. Die Parteien treffen folgende Vereinbarung zur geschuldeten Beschaffenheit der verkauften Tiere und zur Mängelhaftung der Verkäuferin bei Fehlen eines Beschaffenheitsmerkmals:

Die Angaben in den Zuchtunterlagen sind bzgl. Abstammung sowie Deck- u. Besamungsbullen zutreffend. Etwaige Mängel hat der Käufer der Verkäuferin zum Erhalt seiner Mängelrechte innerhalb einer Frist von 3 Monaten ab Gefahrübergang schriftlich anzuzeigen. Bei Junggrindern und Kälbern beträgt die Anzeigefrist 18 Monate. Bei unrichtigen Angaben über den Deck- oder Besamungsbullen erstattet die Verkäuferin dem Käufer bei geborenen Kälbern 15 % des Nettokaufpreises. Bei falschen Angaben zur Abstammung nimmt die Verkäuferin das betroffene Tier zurück. Ist die Rücknahme nicht möglich, einigen sich die Parteien einvernehmlich auf eine dem Käufer zu erstattende Minderung des Kaufpreises. Weitergehende Ansprüche sind ausgeschlossen.

Nicht tragende, zur Zucht verkaufte Rinder sind frei von anatomischen Missbildungen der Geschlechtsorgane, die eine Zuchtbenutzung ausschließen. Weist der Käufer mittels tierärztlichen Attests nach, dass es sich bei dem Rind um ein anatomisch bedingtes zuchtuntaugliches Tier handelt, so hat der Käufer Anspruch auf Kaufwandel und Futterkosten in Höhe von 3 €/Tag.

Als tragend verkaufte Rinder sind trächtig. Für Trächtigkeiten unter drei Monaten wird allerdings keine absolute Garantie übernommen. Etwaige Mängel hat der Käufer der Verkäuferin zum Erhalt seiner Mängelrechte unmittelbar ab Gefahrübergang schriftlich mittels tierärztlichen Attests anzuzeigen.

Bei verspäteter Abkalbung erstattet die Verkäuferin dem Käufer ab dem 295. Tag nach dem angegebenen Belegungsdatum ein Futtergeld in Höhe von 3 €/Tag. Zum Erhalt seiner Mängelrechte hat der Käufer der Verkäuferin diesen Mangel spätestens am 305. Tag nach dem angegebenen Belegungsdatum schriftlich mittels tierärztlichen Attests anzuzeigen. Weitergehende Ansprüche sind ausgeschlossen.

Garantien im Rechtssinne werden von der Verkäuferin nicht abgegeben.

Darüberhinausgehende Ansprüche des Käufers bestehen vorbehaltlich der nachfolgenden Regelungen über den Verkauf neuer Sachen (Nr. 6.3.) nicht.

6.2. Der Verkauf erfolgt vorbehaltlich der Regelungen über den Verkauf neuer Sachen (6.3.) unter Ausschluss jeglicher Mängelhaftung.

6.3. Sollte es sich bei der Kaufsache um eine neu hergestellte Sache i.S.v. § 309 Nr. 8 b) BGB handeln, gilt folgende Vereinbarung:

Mängel der gelieferten Sache einschließlich mitgelieferter Unterlagen werden von der RBB GmbH innerhalb einer Frist von einem Jahr ab Gefahrübergang nach entsprechender Mitteilung durch den Käufer behoben. Dies geschieht nach Wahl der RBB GmbH durch kostenfreie Nachbesserung oder Ersatzlieferung.

Kann der Mangel nicht innerhalb angemessener Frist behoben werden oder ist die Nachbesserung oder Ersatzlieferung aus sonstigen Gründen als fehlgeschlagen anzusehen, kann der Käufer nach seiner Wahl Herabsetzung der Vergütung (Minderung) verlangen oder vom Vertrag zurücktreten. Von einem Fehlschlagen der Nachbesserung ist erst auszugehen, wenn der RBB GmbH hinreichend

Gelegenheit zur Nachbesserung oder Ersatzlieferung eingeräumt wurde, ohne dass der gewünschte Erfolg erzielt wurde, wenn die Nachbesserung oder Ersatzlieferung unmöglich ist, wenn sie von der RBB GmbH verweigert oder unzumutbar verzögert wird, wenn begründete Zweifel hinsichtlich der Erfolgsaussichten bestehen oder wenn eine Unzumutbarkeit aus sonstigen Gründen vorliegt.

7. Untersuchungs- und Rügepflicht

Der Käufer ist verpflichtet, die Kaufsache auf Mängel zu untersuchen. Offensichtliche Mängel und solche, die einer sachkundigen Person unter Zugrundelegung branchenüblicher Sorgfalt erkennbar sind, hat der Käufer zum Erhalt seiner Mängelrechte unverzüglich schriftlich bei der RBB GmbH anzuzeigen. Zu den offensichtlichen Mängeln zählen auch das Fehlen von zur Kaufsache gehörenden Unterlagen sowie erhebliche, sichtbare Beschädigungen der Kaufsache. Ferner zählen dazu Fälle, in denen eine andere Sache oder eine zu geringe Menge geliefert wurde. Für den Fall der Verletzung der Untersuchungs- und Rügepflicht ist die Geltendmachung der Mängelrechte ausgeschlossen. Zur Fristwahrung genügt die rechtzeitige Absendung. Den Käufer trifft die Beweislast für sämtliche Anspruchsvoraussetzungen, insbesondere für den Mangel selbst, für den Zeitpunkt der Feststellung des Mangels und für die Rechtzeitigkeit der Mängelrüge.

8. Leicht fahrlässige Pflichtverletzungen

Die RBB GmbH schließt ihre Haftung für leicht fahrlässige Pflichtverletzungen aus, sofern diese keine vertragswesentlichen Pflichten, Schäden aus der Verletzung des Lebens, des Körpers oder der Gesundheit oder Garantien betreffen oder Ansprüche nach dem Produkthaftungsgesetz berührt sind. Gleiches gilt für Pflichtverletzungen ihrer Erfüllungsgehilfen.

Die Verjährung für gegen die RBB GmbH gerichtete Ansprüche, die nicht auf einem ihr zurechenbaren vorsätzlichen Verhalten beruhen, beträgt ein Jahr.

9. Annahmeverzug

Bei Annahmeverzug des Käufers hat dieser der RBB GmbH für jeden vollen Tag einen Futtergeld in Höhe von 5,00 € zu erstatten. Weitergehende Ansprüche aufgrund des Annahmeverzuges behält sich die RBB GmbH vor.

10. Schadenspauschale

Für den Fall der Nichterfüllung des Vertrages verpflichtet sich der Käufer an die RBB GmbH eine Schadenspauschale in Höhe von 10 % des Kaufpreises zu zahlen, wenn nicht der Käufer nachweist, dass kein bzw. ein geringerer Schaden entstanden ist. Weitergehende Ansprüche behält sich die RBB GmbH vor.

11. Schlussbestimmungen

Es findet ausschließlich das Recht der Bundesrepublik Deutschland Anwendung. Die Bestimmungen des UN-Kaufrechts finden keine Anwendung.

Ausschließlicher Gerichtsstand ist für beide Teile für sämtliche gegenwärtigen und zukünftigen Ansprüche aus der Geschäftsverbindung, auch für Klagen im Wechsel- und Urkundenprozess, der Geschäftssitz der RBB GmbH.

Sollten einzelne Bestimmung des Vertrages mit dem Käufer einschließlich dieser Allgemeinen Geschäftsbedingungen ganz oder teilweise unwirksam oder undurchführbar sein bzw. werden, so wird hierdurch die Gültigkeit der übrigen Bestimmungen nicht berührt. Die ganz oder teilweise unwirksame Regelung soll durch eine Regelung ersetzt werden, deren wirtschaftlicher Erfolg dem der unwirksamen Regelung möglichst nahe kommt.

Sie haben die Tiere.



Wir haben das Zeug dazu.

TEXAS TRADING GmbH

Ihr Ansprechpartner vor Ort:

Regionalhändler

Peter Schollbach

☎ 0171 / 60 33 983

03205 Calau / OT Kemmen



**TEXAS
TRADING**

Sicherheit durch Qualität für Weide und Stall

WWW.TEXAS-TRADING.DE

Gemeinsam das Beste erreichen!



Foto: Schulte

Verden:
Philipp Beermann
Tel +49 4231 679 114
Mail pbeermann@masterrind.com

Meißen:
Claudia Reinsch
Tel +49 3521 4704 68
Mail creinsch@masterrind.com

Die tragenden Säulen unserer Zucht sind

- konsequente Leistungsprüfung
- scharfe Selektion
- aktives Schauwesen
- kooperative Züchterarbeit
- Pflege der Märkte
- intensive Verkaufarbeit
- Beratung in den Betrieben
- Gastfreundschaft auf den Betrieben

Weitere Informationen finden Sie auf www.masterrind.com



EIN ANGEBOT VON
MASTERSERVICES®
TIERVERMARKTUNG

MASTERRIND
RINDERZUCHT UND VERMARKTUNG

Zeichenerklärung

Zuchtbuchabteilungen

A	Herdbuch A (höchste Abteilung)	B	Herdbuch B	//	Zwilling
C	Vorbuch C	D	Vorbuch D		

Prämierungen

B	Bundesschau	L	Landesschau	R	Regionalschau
S	Sieger	RS	Reservesieger		

Farben

r	rot	s	schwarz
----------	-----	----------	---------

Hornlosigkeit laut SNP-Ergebnis

PP	homozygot hornlos	PPS	homozygot hornlos, phänotypisch Wackelhorn
Pp	heterozygot hornlos	PS	heterozygot hornlos, phänotypisch Wackelhorn
pp	gehört		
*	laut direktem Markertest	#	phänotypisch (Feldprüfung oder Abstammung)

Genetische Merkmale

M1	Doppellender nt821	M2	Doppellender O204X	M3	Doppellender F94L
AT	Ataxie				
F	frei	C	Anlageträger / heterozygot	S	Merkmalsträger / homozygot

Körung

tägliche Zunahme	TZ in g
Einstufung	Typ / Bemuskelung / Skelett
Körzuchtwert	RZF zum Zeitpunkt der Körung

Einstufung

Typ / Bemuskelung / Skelett	Noten 1 – 9 (9 = optimal)
Rahmen	G groß M mittel K klein

Relativzuchtwerte geschätzt nach BLUP-Tiermodell

Si	Angabe der Sicherheit in %
RZF	Teilzuchtwerte für maternale Leistung, Zunahme, Bemuskelung
RZL	Teilzuchtwerte für Zwischenkalbezeit, Totgeburtenrate und Anzahl Kalbungen Voraussetzung zur Veröffentlichung des RZL: Bullen Si ≥ 30 %, Kühe ≥ 2 Kalbungen

EKA

Erstkalbealter in Monaten	ZKZ Zwischenkalbezeit in Tagen
---------------------------	---------------------------------------

K/K

Kalbungen / Anzahl lebend geborener Kälber / gewogene Kälber

Eigenleistung (EL) Beispiel

EL	46 kg	Geburtsgewicht
	126/1642	1.642 g Tageszunahme als Absetzer (TZ 200 d) 26 % über Betriebsdurchschnitt
	126/1625	1.625 g Tageszunahme als Jährling (TZ 365 d) 26 % über Betriebsdurchschnitt

Geburtsgewicht der Nachkommen (GGN)

mittleres Geburtsgewicht in kg männlich/weiblich

stationsgeprüft

Prüftageszunahme (PTZ) in g

BESCHICKER

Betrieb	Anschrift	Verband	Katalognummern
Agrargen. Münchehofe eG	15748 Münchehofe, Hauptstr. 13	RBB	75, 76
Agrozucht GmbH	09623 Frauenstein, Zinnwalder Str. 6	MAR M	59
Bischoff PTR GmbH Angus-Zucht	34626 Neukirchen, Niederrheinische Str. 21	ONE ZBH	9, 13, 22
Bunde, Albert	39291 Drewitz, Bundes Mühle 1	RA-ST	68
Bunde, Christian	39291 Drewitz, Bundes Mühle 1	RA-ST	63, 70
Bünger, Dr. Annette	29690 Essel, Schmiedeweg 30	MAR V	99
Duclos, Lars	37216 Witzhausen, Rainstr. 35	ONE ZBH	31, 42
Eggers, Jan Hendrik	19258 Neu Gülze, Gamm 1a	RA MV	64
Eydner, Thomas	04654 Frohburg, Straße des Friedens 42	MAR M	65
Feißel, Dieter	39628 Bismark, Käthener Str. 18	RA-ST	47, 48
Feucht, Tobias	61352 Bad Homburg, Homburger Str. 101	ONE ZBH	46, 55
Fricke-GbR	29313 Hambühren, Im Dorfe 4	MAR V	77
Gersch, Torsten	26316 Varel, Nelkenstr. 2	MAR V	29
Gerstenkorn GbR	27249 Maasen, Nienburger Str. 18	MAR V	14
Göbel, Markus	02708 Großschweidnitz, August-Bebel-Str. 1	MAR M	8
Gottschalk, Bernd	52393 Hürtgenwald, Ringstr. 2	FHB	98
Grein, Lutz	34637 Schrecksbach, Burgstr. 13	ONE ZBH	20, 21
Gries GbR	35321 Laubach, Oberseener Hof	ONE ZBH	5, 30, 32
Henningsen, Thomas	24975 Hürup, Dämmling 2	RSH	84, 94
Henz, Rainer	35043 Marburg, Wittelsberger Str. 21	ONE ZBH	17, 18
Homann-Wellhausen GbR	31855 Aerzen, Hainholz 3	MAR V	34
Hubbeling, Josef	48691 Vreden, Gaxel 42	FHB	83, 85
Hülsmann, Ludger	49429 Visbek, Wöstendöllen 19	MAR V	39, 43
Jakob, Michael	61352 Bad Homburg, Wetterauer Str. 71	ONE ZBH	52
Jasny, David	01993 Schipkau, Hauptstr. 15	RBB	51
Karbe, Stephan	16792 Zehdenick, Feldweg 1	RBB	10
Kienow, Dirk	14827 Wiesenburg, Kirchplatz 6	RBB	78
Klein, Jens	16792 Zehdenick, Feldweg 1	RBB	7
Klüber, Roland	36167 Nüsttal, Lindenstr. 9a	ONE ZBH	79
Koempel GbR	36137 Großenlüder, Aussiedlerhof	ONE ZBH	23, 25
Kohlmann, Stefan	36132 Eiterfeld, Waldwiese 1	ONE ZBH	81, 82, 86, 90

Betrieb	Anschrift	Verband	Katalognummern
Kopecki GbR	39579 Rochau, Achterstr. 7	RA-ST	50, 54
Kraft GbR, Horst und Lieselott	34633 Ottrau, Am Lohe 6	ONE ZBH	73, 74
Löer, Franz	33181 Bad Wünnenberg, Leostr. 7	FHB	1, 6
LWB Eggers GbR	19258 Neu Gülze, Gamm 1a	RA MV	45
Manfred u. Marco Glaser GbR	19348 Perleberg, Sophienstr. 17A	RBB	61
Marpert, Martina	46348 Raesfeld, Paschenvenne 38	FHB	38, 44
Mehnert, Steffen	01848 Hohnstein, Bockmühlenstr. 76	MAR M	57, 58
Meyer, Andreas	49143 Bissendorf, Eisbeckweg 3 A	MAR V	4
Müller, Ilse	28857 Syke, Hude 2	MAR V	93
Nagel, Torsten	39576 Stendal, Alte Dorfstr. 59	RA-ST	60, 67, 69
Nessel, Steve	99189 Ringleben, Wörthstraße 16	ONE LTR	91, 92
Niederpölln. MK GmbH	07570 Harth-Pöllnitz, Pappelallee 7	ONE LTR	49, 66, 71
Ohly, Peter	16949 Putlitz, Jahnstr. 11	RBB	37, 40
Reichert, Günther	06862 Dessau-Roßlau, Streetzer Str. 4	RA-ST	3
Richter, Henry	04626 Thonhausen, Nr. 103 a	ONE LTR	19
Rohleder, Matthias	35114 Haina, Gaernweg 8	ONE ZBH	11
Rust, Carsten	29683 Bad Fallingbostal, Mengebostal 18	MAR V	80
Schäpe, Silke	18513 Glewitz, Wolthof Nr. 1	RA MV	24, 26
Scheffer, Frank	49832 Messingen, Lingener Str. 8	MAR V	95, 96
Schlichterle, Bernd	35099 Burgwald, Die Ecke 4	ONE ZBH	72
Schröder, Wilhelm Hergo	38458 Velpke, Stendaler Str. 38	MAR V	15
Schwarze, André	27283 Verden, Schanzenweg 8	MAR V	87
Sommer, Gerd	03238 Göllnitz, Dorfstraße 16	RBB	36
Tonne, Dennis	39579 Tangerhütte, Dorfstr. 27	RA-ST	62
Ude, Harald	37589 Kalefeld, Kleiner Hagen 25	MAR V	2, 12
Verbarg, Marco	31603 Diepenau, Plengenhausen 3	MAR V	27, 28
Wache, B.	15926 Heideblick, Wehnsdorf 21	RBB	41
Walther, Mario	60437 Frankfurt, Erlenbacher Stadtweg 52	ONE ZBH	53, 56
Wehde Jun., Horst	30916 Isernhagen, Burgwedeler Str. 149	MAR V	33, 35
Weiershaeuser, Herbert	35094 Lahntal, Oberdorfer Str. 15	ONE ZBH	16
ZG Biefeldt-Rahn	24803 Tielen, Grotkamp 1	RSH	88, 89, 97



HOF GERSTENKORN

· · Angus vom Maaser Moor · ·

UNSER ZIEL

- Rote Aberdeen Angus
 - gute Fundamente
- Milch aus Gras und Heu
 - umgängliches Wesen
 - top Fleischqualität

MEILENSTEINE

- Herdbuch Angus seit 2011
- Landes-Reservesiegerin ‚Uno‘
- Marke **moorstueck** seit 2021
- Typsieger ‚Dagobert‘ FRT 2022
- Spätlesefärsche ‚Marone‘ 2023

DIE HERDE

Nicht nur einzelne Spitzentiere treiben uns an, sondern vor allem eine funktionierende Mutterkuhherde, die gut auf dem Moor zurecht kommt. Effektive Selektion und direkten Austausch über die Fleischqualität erreichen wir durch die eigene Vermarktung unter der Marke **moorstueck**. Mehr dazu auf Instagram [@maasermoorangus](https://www.instagram.com/maasermoorangus)



www.moorangus.de

Nienburger Str. 18 · 27249 Maasen

1 AWA Stella AA DE 12 625 55651 sw geb. 03.07.2021
M1F

Opal I. PP DE 05 381 63473 sw A Kör: 888m TZg: 1423 GGN: 35/35 EL: 98/1327 RZF: 118/78% mat 104 TZ 112 B 115	Ozzo SE 9143676308 r A 988 RZF: 112/90% KZW: 100	EL: 29 kg 97/1066
VG VG Sterlin DE 08 131 09656 sw A EKA: 32 ZKZ: 382 GGN: 25/30 EL: 108/1123 RZF: 90/61% mat 95 TZ 95 B 96	Skandinav ET DE 05 796 49798 sw A 9 9 8 G RZF: 117/59% KK: 9/9	RZF: 102/45% mat 97 TZ 103 B 103
8 8 7 M GGN: 25/30 EL: 108/1123 RZF: 90/61% mat 95 TZ 95 B 96	Kennedy L DK 07566300814 sw A 999 1585 RZF: 101/93% KZW: 100	belegt : 10.01.2023 Vater: Robinson PP DE 01 234 77371 r A Kör: 897 KZW: 118
	VG Sterling ET DE 08 918 61759 sw A 8 7 8 M RZF: 78/47% KK: 4/4	RZF: 116/56%

Z: Agrarhof ALTE WIESEN GmbH 04916 Schönewalde, Jefsñigk 23
B: Löer, Franz 33181 Bad Wünnenberg, Leostr. 7

2 Augenweide BIO DE 03 640 87971 sw geb. 18.08.2021
M1F

Theo DE 06 654 47875 r A Kör: 887 TZg: 1294 GGN: 41/38 EL: 108/1506 RZF: 104/65% mat 99 TZ 104 B 105	Torro DE 06 654 26537 r A 887 1463 RZF: 110/80% KZW: 111	EL: 35 kg 102/1220 102/912
AZR Augenstern DE 06 651 98877 sw A L EKA: 23 ZKZ: 361 GGN: 37/39 EL: 95/1108 RZF: 105/64% mat 99 TZ 102 B 110	Wilma DE 06 654 19503 r A 7 7 8 G RZF: 99/59% KK: 6/6	RZF: 103/47% mat 99 TZ 101 B 107
	Evolution DE 06 651 66823 sw A 887 1571 RZF: 111/70% KZW: 115	belegt ab : 15.10.2022 Vater: Idol PP DE 06 654 66165 r A Kör: 887 TZg: 1712 KZW: 118
	AZR Aida L DE 06 651 72262 r A 8 8 8 M RZF: 101/50% KK: 3/3	RZF: 116/54%

Z.u.B: Ude, Harald 37589 Kalefeld, Kleiner Hagen 25

3 Lohri AA
M1F

DE 15 047 23560 sw

geb. 23.08.2021

Happy Boy DK 08384802026 sw A Kör: 988 GGN: 39/35 KZW: 100 EL: /1185 /1353 RZF: 103/81% mat 100 TZ 103 B 102	Hercules AU 2928450411 A RZF: 102/36%	vom Vorflämig EL: 35 kg 121/1333 113/991 RZF: 106/48% mat 99 TZ 106 B 106
	Tinge DK 08384801645 A	
	Lorett PP DE 15 015 58580 sw A EKA: 30 8 8 7 M ZKZ: 401 GGN: 39/37 KK: 6/6 EL: 93/974 106/958 RZF: 109/55% RZL: 107/30% mat 104 TZ 104 B 108	Brave US 16107533 sw A RZF: 103/70%
Lasota DE 15 019 52404 sw A 8 8 7 M 25 362 RZF: 111/61% KK: 7/7		

Z.u.B: Reichert, Günther 06862 Dessau-Roßlau, Streetzer Str. 4

4 EAZ Beauty
M1F

DE 03 634 51465 sw

geb. 21.09.2021

HBE Beatle DE 03 597 05023 sw A Kör: 887 GGN: 35/32 KZW: 118 EL: 120/1289 121/1313 RZF: 110/57% mat 100 TZ 106 B 113	Boyfriend ET DE 09 747 01883 sw A 898 RZF: 103/90% KZW: 105	EL: 31 kg 106/1170 114/1047 RZF: 105/44% mat 99 TZ 105 B 105
	HBE Liebkind // DE 03 574 03464 r A 7 7 7 M 24 372 RZF: 109/60% KK: 5/5	
	EAZ Bell DE 03 609 21248 sw A EKA: 34 7 7 6 G ZKZ: 364 GGN: /31 KK: 2/2 EL: 87/1048 102/1074 RZF: 98/51% RZL: 106/25% mat 100 TZ 97 B 100	Ulando DE 06 654 25778 sw A 887 1293 RZF: 94/84% KZW: 112
EAZ Bagira L DE 03 554 61150 sw A 8 8 7 G 26 355 RZF: 98/60% KK: 9/9		

Z: Meyer-Hafkemeyer, Maria 49143 Bissendorf, Eisbeckweg 3 A
B: Meyer, Andreas 49143 Bissendorf, Eisbeckweg 3 A

5 Lydia BIO
M1F

DE 06 654 73369 sw

geb. 22.09.2021

Rodger UK 540148200190 sw A GGN: 37/37 RZF: 102/57% mat 97 TZ 105 B 102	Ben ET UK 540148100105 sw A	EL: 40 kg 125/1351 107/1023 RZF: 102/44% mat 99 TZ 103 B 101
	Rachel UK 540148700097 sw A	
Lawene PP DE 06 654 48022 r A EKA: 25 7 7 7 M ZKZ: 349 GGN: 40/38 KK: 4/4 EL: 107/1189 100/955 RZF: 100/54% RZL: 107/30% mat 105 TZ 95 B 100	REA Iron R ET DE 03 507 38943 r A 777 1518 RZF: 102/89% KZW: 111	besamt am : 01.01.2023 Vater: Baltimore UK 562106602845 sw A
LOUISE DE 06 651 78430 r A 8 7 7 M 27 375 RZF: 94/61% KK: 9/9		

Z.u.B: Gries GbR 35321 Laubach, Oberseener Hof

6 Rosa AA
M1F

DE 05 406 88096 sw

geb. 26.09.2021

AWA Zobel DE 12 625 55033 sw A Kör: 888g	Zeus 3B CZ 31834591 r A RZF: 103/88% KZW: 100	EL: 35 kg 108/1368 101/1082
GGN: 35/33 KZW: 103 EL: 114/1405 104/1328 RZF: 106/57% mat 100 TZ 105 B 104	AWA Mysun PP DE 12 609 28678 sw A 8 8 7 M 26 406 RZF: 108/62% KK: 10/10	RZF: 105/44% mat 99 TZ 106 B 102
Renette DK 07566301174 sw A EKA: 29 8 8 8 G ZKZ: 417 GGN: 37/36 KK: 9/9 EL: 100/1072 RZF: 109/55% RZL: 105/36% mat 101 TZ 111 B 100	Idvies UK 540244200291 sw A RZF: 111/35% Hedebo 829 DK 07566300829 A	belegt : 05.02.2023 Vater: Robinson PP DE 01 234 77371 r A Kör: 897 KZW: 118 RZF: 116/56%

Z.u.B: Löer, Franz 33181 Bad Wünnenberg, Leostr. 7

7 Red Evita AA
M1F

DE 12 697 84922 r

geb. 02.10.2021

Red Rider PP SE 6551702865 r A Kör: 888g	Red Tom SE 8381160447 r A RZF: 108/38%	EL: 33 kg 100/1439 103/1021
GGN: 37/36 KZW: 100 EL: /1720 /1488 RZF: 124/83% mat 103 TZ 120 B 116	Red Bente SE 6551757786 r A	PI 112
Red Eve PP ET DE 12 636 22076 r A EKA: 25 8 8 7 M ZKZ: 369 GGN: /35 KK: 2/2 EL: 106/1164 97/932 RZF: 99/44% RZL: 102/23% mat 101 TZ 99 B 98	Red Kodiak CA 1736024 r A RZF: 99/63% Essence ET UK 542697600483 r A RZF: 99/52%	besamt am : 05.01.2023 Vater: El Rojo PP DE 06 654 71343 r A Kör: 888 TZg: 1391 KZW: 106 RZF: 103/48%

Z.u.B: Klein, Jens 16792 Zehdenick, Feldweg 1

8 AZM Tanada
M1F

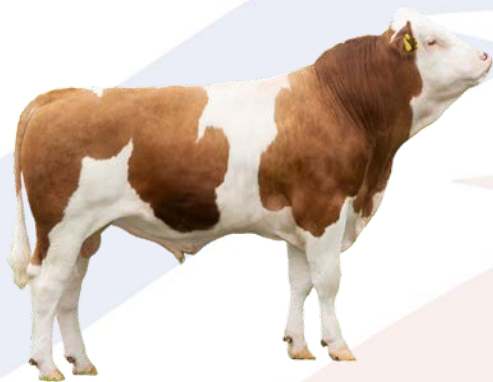
DE 14 066 18802 sw

geb. 03.10.2021

REA OB s DE 03 603 78717 sw A Kör: 888 TZg: 1270	No Other US 17831042 sw A RZF: 106/65%	EL: 36 kg 94/1180 109/1052
GGN: 37/35 KZW: 105 EL: 105/1322 108/1271 RZF: 106/69% mat 100 TZ 105 B 105	REA Blanche ET DE 03 550 52524 sw A 7 8 7 M 26 451 RZF: 101/62% KK: 7/9	RZF: 106/48% mat 101 TZ 102 B 111
AZM Tamina PP DE 14 048 18676 sw A EKA: 25 8 8 7 M ZKZ: 353 GGN: 34/32 KK: 7/7 EL: 110/1358 106/1029 RZF: 99/62% RZL: 107/34% mat 97 TZ 99 B 107	Esco PP DE 06 652 03683 sw A 888 1421 RZF: 106/90% KZW: 113 AZM Tanne DE 14 031 87928 r A 8 7 7 M 25 355 RZF: 95/62% KK: 8/8	belegt ab : 12.02.2023 Vater: Herby PP DE 03 635 43740 r A Kör: 887 TZg: 1325 KZW: 103 RZF: 103/49%

Z.u.B: Göbel, Markus 02708 Großschweidnitz, August-Bebel-Str. 1

Spitzengenetik und Rassevielfalt für die Fleischrinderzüchter



Fleckvieh-Simmental

STAN FLS 603343

RZS Seeadler x Germanicus x Hector

- Hohe tägliche Zunahmen
- Interessante Blutführung
- Starkes Exterieur



Limousin

VIEBO PP 204796

Viper x Bronko x Idoro

- Hohe Zuwachsleistung
- Überzeugend für die Reinzucht
- Bewährte Genetik



Aberdeen Angus

PIT AA 204846

Precision x Big Man x Hedebo 894

- Rassetyp
- Internationales Pedigree
- RZF 106, Körung 8/8/8



Ihr Ansprechpartner der Fleischrinder
Claus Henningsen
Rendsburger Straße 178 | 24537 Neumünster
Telefon 04321 905 305 | Mobil 0151 16733569
E-Mail: C.Henningsen@RSHeG.de
www.rsheg.de

Zuchtqualität mit Zukunft!

RSH
Rinderzucht Schleswig-Holstein eG



9 Etoile AA
M1F

DE 06 654 71394 sw

geb. 06.10.2021

Elgin PP UK 106395300209 sw A Kör: 898 GGN: 39/38 KZW: 100 EL: /1691 /1695 RZF: 128/61% mat 100 TZ 124 B 123	Estonian UK 562106602383 sw A	of Beechcreek EL: 40 kg 115/1349 111/1334 RZF: 115/43% mat 100 TZ 115 B 108 belegt ab : 01.12.2022 Vater: Trapattoni PP DE 06 654 62978 r A Kör: 888 KZW: 115 RZF: 114/43%
	Elegant UK 106395600149 sw A	
	Black Hawk UK 562106401261 sw A	
Edith ET DE 06 654 27212 sw A EKA: 26 8 7 7 G KZK: 369 GGN: 44/39 KK: 6/7 EL: 117/1346 RZF: 106/38% RZL: 103/29% mat 98 TZ 110 B 97	Edith K180 UK 562106701180 sw A	

Z.u.B: Bischoff PTR GmbH Angus-Zucht 34626 Neukirchen, Niederrheinische Str. 21

10 Ebby AA
M1F

DE 12 697 84925 r

geb. 07.10.2021

Sakir PP DE 12 654 12612 r A Kör: 887 GGN: 35/34 KZW: 103 EL: 105/1273 114/1433 RZF: 110/85% mat 103 TZ 105 B 110	Sakic CA 1332064 r A RZF: 113/58%	EL: 29 kg 96/1248 99/989 RZF: 104/46% mat 103 TZ 101 B 103 belegt ab : 06.02.2023 Vater: Trooper PP IE 222377151861 sw A Kör: 887 KZW: 100 RZF: 118/56%
	Sandy N US 1108724 r A RZF: 98/32%	
	Red Kodiak CA 1736024 r A RZF: 99/63%	
Evita PP DE 12 636 22143 r A EKA: 25 7 7 8 M KZK: 382 GGN: 32/29 KK: 2/2 EL: 103/1140 87/845 RZF: 96/46% RZL: 105/24% mat 100 TZ 97 B 95	Essence ET UK 542697600483 r A RZF: 99/52%	

Z.u.B: Karbe, Stephan 16792 Zehdenick, Feldweg 1

11 AZR Abby BIO
M1F

DE 06 654 72914 sw

geb. 09.10.2021

Black Onyx US 18463791 sw A GGN: 33/32 RZF: 117/72% mat 96 TZ 117 B 116	Granite US 17028963 A	EL: 30 kg 113/1323 113/1259 RZF: 118/44% mat 98 TZ 117 B 116
	Blackcap US 16711193 A	
AZR Anni PP DE 06 654 57179 sw A EKA: 24 7 8 7 G KZK: 428 GGN: 38/30 KK: 2/2 EL: 116/1446 113/1305 RZF: 112/48% mat 101 TZ 111 B 107	Aragon DE 06 654 27255 sw A 888 1401 RZF: 109/72% KZW: 114 AZR Annabell PP L DE 06 654 26465 sw A 8 7 7 M 25 365 RZF: 102/56% KK: 6/6	besamt am : 14.01.2023 Vater: Columbus US 18841595 A RZF: 98/41%

Z.u.B: Rohleder, Matthias 35114 Haina, Gaernweg 8

12 Dira BIO
M1F

DE 03 640 87974 r

geb. 09.10.2021

Theo DE 06 654 47875 r A Kör: 887 TZg: 1294 GGN: 41/38 EL: 108/1506 RZF: 104/65% mat 99 TZ 104 B 105	Torro DE 06 654 26537 r A 887 1463 RZF: 110/80% KZW: 111	EL: 39 kg 102/1318 107/1005
Diana DE 03 599 08014 sw A EKA: 26 6 7 7 M GGN: 37/36 EL: 120/1453 RZF: 107/55% mat 99 TZ 106 B 107	Wilma DE 06 654 19503 r A 7 7 8 G RZF: 99/59%	RZF: 106/46% mat 99 TZ 106 B 105
Esco PP DE 06 652 03683 sw A 888 1421 RZF: 106/90% KZW: 113	Diva DE 03 571 96636 r A 7 8 6 M RZF: 97/58% 30 398 KK: 6/6	belegt ab : 15.10.2022 Vater: Idol PP DE 06 654 66165 r A Kör: 887 TZg: 1712 KZW: 118 RZF: 116/54%

Z.u.B: Ude, Harald 37589 Kalefeld, Kleiner Hagen 25

13 Bibi AA
M1F

DE 06 654 71398 r

geb. 08.11.2021

KEA Tassilo PP DE 13 053 65621 r A Kör: 887m TZg: 1305 GGN: 38/36 EL: 105/1340 RZF: 107/73% mat 100 TZ 103 B 112	Tony PP ET DE 13 045 35486 r A 888 RZF: 102/80% KZW: 101	of Beechcreek EL: 34 kg 105/1210 100/1082
Bianca PP DE 06 654 55966 r A EKA: 25 7 7 7 M GGN: 39/34 EL: 122/1409 RZF: 108/48% mat 101 TZ 106 B 108	Roosevelt3 PP ET DE 13 050 54533 r A 8 8 7 G RZF: 100/58% 25 377 KK: 6/6	RZF: 106/46% mat 102 TZ 102 B 109
Ertel B DE 06 654 38366 r A 888 1367 RZF: 107/68% KZW: 110	Britte PP L DE 06 654 37951 sw A 8 7 7 G RZF: 107/53% 23 378 KK: 2/2	belegt ab : 01.02.2023 Vater: Turnpike PP DE 06 654 71402 sw A Kör: 887 KZW: 101 RZF: 101/45%

Z.u.B: Bischoff PTR GmbH Angus-Zucht 34626 Neukirchen, Niederrheinische Str. 21

14 GER Idylle AA
M1F

DE 03 634 53000 r

geb. 13.11.2021

Direction PP ET DE 01 222 40251 r A Kör: 888	Direction US 1506922 r A	EL: 37 kg 109/1324 99/1132
GER Irene DE 03 580 14704 r A EKA: 25 6 8 7 M GGN: 44/37 EL: 107/1135 RZF: 107/54% mat 103 TZ 103 B 105	Codered A CA 1202183 RZF: 89/58%	RZF: 109/47% mat 104 TZ 103 B 110
Pharaoh UK 562477601172 r A	GER Ida DE 03 564 02709 r A 7 8 7 M RZF: 95/54% 24 370 KK: 4/3	belegt ab : 18.01.2023 Vater: KEA Kosmos PP DE 13 064 45734 r A Kör: 887 KZW: 109 RZF: 106/45%

Z: Gerstenkorn, Dirk 27249 Maasen, Nienburger Str. 18

B: Gerstenkorn GbR 27249 Maasen, Nienburger Str. 18

15 SAZ Meika AA
M1F

DE 03 643 05306 r

geb. 22.11.2021

Zorro UK 282331100728 r A GGN: /34	Radar ET UK 282331100574 r A	EL: 34 kg 108/1367 94/984
AZH Mylady DE 06 654 38020 r A EKA: 23 7 6 7 M ZKZ: 366 GGN: 36/35 KK: 5/6 EL: 103/1223 101/1069 RZF: 104/57% RZL: 101/30% mat 101 TZ 102 B 105	Ozzo SE 9143676308 r A 988 RZF: 112/90% KZW: 100	besamt am : 14.02.2023 Vater: Red Pepper IE 121657651368 r A RZF: 110/63%
	AZH Mette DE 06 654 18134 r A 8 8 7 G 25 368 RZF: 91/55% KK: 5/4	

Z.u.B: Schröder, Wilhelm Hergo 38458 Velpke, Stendaler Str. 38

16 Rune
M1F

DE 06 654 76320 sw

geb. 28.11.2021

Chlipper DE 06 654 41151 sw A L Kör: 887 8 9 8 G GGN: 44/37 KZW: 107 EL: 111/1875 115/1769 RZF: 105/67% mat 101 TZ 104 B 104	Cody DE 06 654 11050 r A 8 8 8 G 788 1581 RZF: 97/84% KZW: 114	EL: 36 kg 105/1184 99/1033 RZF: 100/46% mat 99 TZ 100 B 100
Rita PP DE 06 654 16759 r A B EKA: 23 8 7 7 M ZKZ: 349 GGN: 50/37 KK: 7/7 EL: 96/981 100/932 RZF: 94/58% RZL: 101/34% mat 101 TZ 94 B 94	Svenson L DK 07803000239 r A 887 1348 RZF: 97/74% KZW: 100	besamt am : 23.01.2023 Vater: Black Onyx US 18463791 sw A RZF: 117/72%
	IDA DE 06 651 65601 r A 6 7 6 M 25 396 RZF: 79/60% KK: 9/9	

Z.u.B: Weiershaeuser, Herbert 35094 Lahntal, Oberdorfer Str. 15

17 AZH Biggi AA
M1F

DE 06 654 81106 r

geb. 07.12.2021

AZH Spezi PP // DE 06 654 59477 r A Kör: 887 GGN: 40/36 KZW: 105 EL: 102/1372 107/1362 RZF: 110/57% mat 94 TZ 116 B 103	Spirit UK 562477601361 r A RZF: 108/59%	EL: 40 kg 118/1631 108/1239 RZF: 114/44% mat 101 TZ 111 B 110
AZH Betti DE 06 654 38003 r A EKA: 23 7 7 7 M ZKZ: 360 GGN: 36/37 KK: 5/5 EL: 96/1207 89/952 RZF: 110/58% RZL: 103/29% mat 110 TZ 99 B 109	Ozzo SE 9143676308 r A 988 RZF: 112/90% KZW: 100	belegt ab : 20.02.2023 Vater: AZH Opus PP DE 06 654 59484 sw A Kör: 887 KZW: 112 RZF: 111/46%
	AZH Baronesse ET RSB DE 06 654 18150 r A 9 8 8 G 26 361 RZF: 111/60% KK: 7/10	

Z.u.B: Henz, Rainer 35043 Marburg, Wittelsberger Str. 21

18 **AZH Gabi** AA
M1F

DE 06 654 81113 sw

geb. 21.12.2021

AZH Spezi PP // DE 06 654 59477 r A Kör: 887	Spirit UK 562477601361 r A RZF: 108/59%	EL: 37 kg 104/1362 106/1211
GGN: 40/36 KZW: 105 EL: 102/1372 107/1362 RZF: 110/57% mat 94 TZ 116 B 103	AZH Goldfee ET DE 06 654 18111 r A 7 6 7 M 24 373 RZF: 91/61% KK: 7/9	RZF: 112/42% mat 98 TZ 111 B 111
KEA Grittli PP DE 13 060 15663 sw A EKA: 22 7 7 7 M ZKZ: 368 GGN: 38/37 KK: 3/2 EL: 104/1235 RZF: 106/42% RZL: 96/22% mat 101 TZ 102 B 110	KEA Ivanhoe DE 13 053 65576 r A 777m RZF: 97/51% KZW: 101	belegt ab : 20.02.2023 Vater: AZH Opus PP DE 06 654 59484 sw A Kör: 887
	KEA Griseldis DE 13 053 65581 sw A 8 7 8 25 481 RZF: 113/54% KK: 4/4	KZW: 112 RZF: 111/46%

Z.u.B: Henz, Rainer 35043 Marburg, Wittelsberger Str. 21

19 **ART Bounty**
M1F

DE 16 042 44399 r

geb. 22.12.2021

Red Berry DK 08384802043 r A Kör: 888	Mulberry DK 08384801742 r A	EL: 35 kg 107/1155
GGN: 36/35 KZW: 100 EL: /1225 /1421 RZF: 119/51% mat 100 TZ 117 B 116	Dalrustu DK 08384801391 A	RZF: 116/36% mat 101 TZ 112 B 114
ART Bärbel PP DE 16 041 18238 r A EKA: 24 8 8 8 M ZKZ: 346 GGN: /35 KK: 2/2 EL: 95/1065 RZF: 105/40% mat 101 TZ 103 B 108	Hakon DE 14 057 30511 r A 878 1345 RZF: 110/57% KZW: 116	
	ART Bellina B DE 16 035 30239 r A 7 7 7 M 25 345 RZF: 97/49% KK: 5/4	

Z.u.B: Richter, Henry 04626 Thonhausen, Nr. 103 a

20 **GAG Imilia** AA ET
M1F

DE 06 654 79564 sw

geb. 27.01.2022

Bannockbur ET UK 562106602628 sw A	Rampage US 16925771 sw A	EL: 36 kg 92/1294 91/1206
GGN: 38/37 RZF: 111/47% mat 94 TZ 116 B 109	Bonnie ET US 17081895 sw A	RZF: 111/41% mat 98 TZ 113 B 106
Imke PP DE 06 654 48891 sw A EKA: 26 8 8 7 G ZKZ: 503 GGN: 40/39 KK: 3/13 EL: 110/1440 105/1200 RZF: 114/58% RZL: 97/25% mat 101 TZ 111 B 110	Etos SB DE 06 654 19769 sw A 9 8 8 G 888 1773 RZF: 114/71% KZW: 111	
	Inge PP // DK 07803000407 r A 7 7 7 M 27 381 RZF: 98/35% KK: 8/8	

Z.u.B: Grein, Lutz 34637 Schrecksbach, Burgstr. 13

21 GAG Barbie AA
M1F RDC

DE 06 654 79567 sw

geb. 05.02.2022

Perseus PP DE 06 654 58757 sw A Kör: 898	Precision // DE 06 654 10927 sw A 988 RZF: 117/81% KZW: 106	EL: 28 kg 88/1182 98/1280
GGN: 37/35 EL: 97/1491 RZF: 113/67% mat 107 TZ 104 B 112	Uta DK 08684500373 sw A 8 8 7 G 24 364 RZF: 109/68% KK: 11/11	RZF: 109/44% mat 104 TZ 103 B 110
BEB Baatje PP DE 06 654 55314 r A EKA: 26 8 8 7 M GGN: /32 EL: 114/1235 RZF: 102/54% mat 98 TZ 103 B 104	Tobak K PP ET DE 12 644 00387 r A 8 8 7 877 1285 RZF: 103/90% KZW: 104	
	AZH Begonie DE 06 654 00095 r A 8 7 7 G 24 358 RZF: 93/63% KK: 9/9	

Z.u.B: Grein, Lutz 34637 Schrecksbach, Burgstr. 13

22 Georgina AA
M1F

DE 06 654 71420 sw

geb. 10.05.2022

Elgin PP UK 106395300209 sw A Kör: 898	Estonian UK 562106602383 sw A	of Beechcreek EL: 37 kg 105/1475 102/1171
GGN: 39/38 EL: /1691 RZF: 128/61% mat 100 TZ 124 B 123	Elegant UK 106395600149 sw A	RZF: 114/37% mat 102 TZ 111 B 110
Georgina PP UK 282556301670 sw A EKA: 24 7 8 7 M GGN: 43/36 RZF: 101/36% mat 102 TZ 100 B 97	Brazilian ET UK 542697500377 sw A RZF: 107/63%	
	Georgina UK 282556601113 sw A	

Z.u.B: Bischoff PTR GmbH Angus-Zucht 34626 Neukirchen, Niederrheinische Str. 21

Little King Ranch

Stephan Karbe

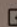
Feldweg 1

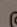
16792 Zehdenick OT Ribbeck

www.littlekingranch.de

info@littlekingranch.de

+49 173 6469988

 Little King Ranch

 littlekingranch



Aberdeen Angus Zucht

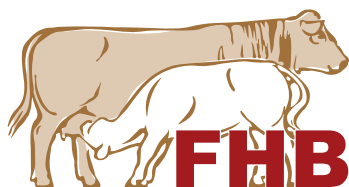
Quarter Horse Zucht

ANGUS

Ihr Ansprechpartner für Herdbuchzucht und Fleischrinder- vermarktung – spezialisiert und vielseitig!

Regelmäßige Reinzucht- und
Absetzer-Auktionen.

T. 0228 62947990 • **E.** info@fhb-bonn.de
www.fhb-bonn.de



FHB Fleischrinder-Herdbuch e.V.
Nordrhein-Westfalen, Rheinland-Pfalz und Saarland

Blonde d'Aquitaine

BLONDE D'AQUITAINE

23 **Rocktovia**

DE 06 654 63202

geb. 09.10.2020

Pp

Morgan PP* DK 03003000935 L Kör: 788 GGN: 47/41 EL: 101/67% mat 104 TZ 96 B 101	Goliat PP* ET DK 05172500087 888 1314 RZF: 105/84% KZW: 100 Iris Pp# ET DK 08145300329 8 9 9 G 36 422 RZF: 109/48% KK: 6/7	vom Landhof EL: 41 kg 103/1283 91/1036 RZF: 107/40% mat 104 TZ 103 B 103 belegt ab : 15.12.2022 Vater: Raid Pp FR 5352288229 Kör: 888 A KZW: 100
Octavia DE 06 654 48720 B 8 8 7 G GGN: /44 EL: 127/1637 RZF: 116/49% mat 104 TZ 113 B 107	Hilvern SL FR 5614379289 998 RZF: 102/65% KZW: 100 Happyness DE 06 654 05383 8 7 7 G 33 367 RZF: 119/61% KK: 8/9	

Z.u.B: Koempel GbR 36137 Großenlüder, Aussiedlerhof

24 **Pia**

DE 13 063 17853

geb. 01.03.2021

PP

GOL Pirol PP* DE 03 592 49807 Kör: 778 GGN: 44/40 EL: 106/1389 RZF: 108/77% mat 108 TZ 98 B 107	Playboy PS# DE 12 667 09207 897 RZF: 113/64% KZW: 121 FHZ Isis Pp# DE 12 668 12720 7 7 7 M 33 373 RZF: 106/63% KK: 7/7	EL: 117/1304 110/1040 RZF: 103/46% mat 106 TZ 96 B 104 belegt : 23.02.2023 Vater: Ihold PP PP DE 13 063 17856 Kör: 778 A KZW: 110 RZF: 111/39%
DE 13 058 59662 6 7 6 M EL: 77/924 RZF: 96/50% mat 106 TZ 90 B 99	Fromant FR 8209010838 RZF: 115/80% P# DE 13 035 56285 8 8 7 M 33 429 RZF: 86/54% KK: 7/6	

Z.u.B: Schäpe, Silke 18513 Glewitz, Wolthof Nr. 1

25 **Soleil**

DE 06 654 63219

geb. 17.04.2021

pp

Imola FR 6218526322 L Kör: 989 GGN: 52/46 EL: /1500 RZF: 109/57% mat 106 TZ 106 B 97	Banco FR 4747206950 Gwenda FR 8210028265	vom Landhof EL: 42 kg 110/1510 105/1372 RZF: 118/44% mat 107 TZ 111 B 111
Irlande Pp* DE 06 654 05410 8 7 8 G GGN: 47/41 EL: 105/1450 RZF: 116/59% mat 109 TZ 105 B 114	Uranus PP* DE 07 694 11341 887g 1507 RZF: 99/93% KZW: 108 Belinda B FR 8123096824 8 8 8 G 41 374 RZF: 117/42% KK: 3/8	

Z.u.B: Koempel GbR 36137 Großenlüder, Aussiedlerhof

26 Hillu
Pp AXF

DE 13 063 17860

geb. 24.04.2021

Hilario FR 5615036629 A	Carabas FR 8130581423 A	EL: 112/1279 113/1113
GGN: 48/38 EL: /1661 RZF: 106/61% mat 102 TZ 103 B 106	RZF: 107/31% Divine FR 5615036181 A	RZF: 108/43% mat 99 TZ 107 B 109
PP* DE 13 058 59671 A 7 7 7 M EKA: 27 ZKZ: 388 KK: 2/1 99/1142 EL: 99/1142 RZF: 105/42% mat 95 TZ 107 B 107	GOL Ural PP DE 03 580 07491 A 777 RZF: 107/66% KZW: 100 P# DE 13 043 72759 A 6 6 6 M RZF: 96/47% KK: 5/5	belegt : 17.02.2023 Vater: Lupus PS DE 03 630 79947 A RSB Kör: 897 TZg: 1412 KZW: 107 RZF: 107/45%

Z.u.B: Schäpe, Silke 18513 Glewitz, Wolthof Nr. 1

27 MV Loni
Pp

DE 03 639 51341

geb. 26.06.2021

GOL Piro PP* DE 03 592 49807 A Kör: 778	Playboy PS# DE 12 667 09207 A 897 RZF: 113/64% KZW: 121	EL: 38 kg B 106/1232 108/1100
GGN: 44/40 EL: 106/1389 RZF: 108/77% mat 108 TZ 98 B 107	KZW: 106 98/1375 FHZ Isis Pp# DE 12 668 12720 A 7 7 7 M 33 373 RZF: 106/63% KK: 7/7	RZF: 103/48% mat 104 TZ 98 B 104
MV Leni Pp# DE 03 566 18158 A EKA: 31 ZKZ: 391 7 8 7 G GGN: 43/39 EL: 93/1056 RZF: 102/58% mat 99 TZ 100 B 104	Bruno PS# ET DE 05 364 56101 A 8 9 7 G 887g 1765 RZF: 109/65% KZW: 111 MV Lotti DE 03 547 60121 A 7 7 6 G 32 384 RZF: 87/56% KK: 10/10	

Z: Verbarg, Heiner 31603 Diepenau, Plengenhausen 3

B: Verbarg, Marco 31603 Diepenau, Plengenhausen 3

28 MV Ulinde
Pp

DE 03 639 51342

geb. 25.08.2021

GOL Piro PP* DE 03 592 49807 A Kör: 778	Playboy PS# DE 12 667 09207 A 897 RZF: 113/64% KZW: 121	EL: 40 kg B 109/1375 108/1164
GGN: 44/40 EL: 106/1389 RZF: 108/77% mat 108 TZ 98 B 107	KZW: 106 98/1375 FHZ Isis Pp# DE 12 668 12720 A 7 7 7 M 33 373 RZF: 106/63% KK: 7/7	RZF: 106/47% mat 108 TZ 98 B 103
MV Uta Pp# DE 03 584 45895 A EKA: 34 ZKZ: 400 8 7 8 G GGN: 46/41 EL: 85/926 RZF: 105/51% mat 108 TZ 98 B 100	Galabru FR 4747311711 A 988 RZF: 106/54% KZW: 107 MV Ufo PS# DE 03 547 60130 A 7 8 7 G 30 454 RZF: 97/55% KK: 7/7	

Z: Verbarg, Heiner 31603 Diepenau, Plengenhausen 3

B: Verbarg, Marco 31603 Diepenau, Plengenhausen 3

29 Sieglinde

Pp

DE 03 630 59848

geb. 20.11.2021

BLONDE D'AQUITAINE

Louis DK 08921700362	P# ET A	Armendarit FR 6464203130	A	EL: 45 kg	101/1262 105/1048
GGN: 44/40 EL: /1420 RZF: 103/77% mat 103 TZ 100 B 102	/1693	Gerda P# DK 08921700304	A	RZF: 102/41% mat 98 TZ 102 B 104	
Jonquille FR 3214353856	A EKA: 37 ZKZ: 455	Harvey FR 3212538573	A		
8 8 8 G GGN: 44/42 EL: /1116 RZL: 96/23%	KK: 5/5 /810	Coccie FR 8235318306	A		

Z.u.B: Gersch, Torsten 26316 Varel, Nelkenstr. 2

Familienhof Zachert

Biologisch wirtschaftender Betrieb

Charolais & Blonde d'Aquitaine Herdbuchzucht

+++ aktueller Herdenbulle

Jubi PP*

KMU Jumbo x KMU Bernd

RZF 107 + 8/8/8

Siegerbulle

Verdener Fleischrindertage 2019

+++ internat. Besamungsgenetik

Must PP + Flabas + Scoubidou PP

Nemo PP+ Atlas PP + Fred PP

+++ genetisch breite Kuhfamilien

+++ aktive Schaubeschickung

+++ halfterfähige Rinder



FHZ Jolie (Emotif x Tenor) Bundessiegerin der Kühe 2022

Inh. Thekla Zachert

Kastanienweg 1 A

14728 Gollenberg

OT Neuwerder

033875 30073

0173 2190434

0176 21977788

zachert.zucht@web.de

HOF WEHDE

Charolaiszucht aus Leidenschaft

Leistungsstarke
Deckbullen
und Zuchtrinder
ganzjährig
verfügbar!



Burgwedeler Str. 149
30916 Isernhagen

0151/52538919
wehde.isernhagen@t-online.de



30 Agnes BIO

DE 06 654 64886

geb. 12.09.2020

Pp M2F M3F ATF

Osaka FR 333038114 A Kör: 988 TZg: 1653 GGN: 47/43 EL: /1619 RZF: 116/58% mat 101 TZ 112 B 114	Ibra Mic FR 7923521189 A RZF: 115/49%	EL: 48 kg 106/1263 108/1182 RZF: 107/44% mat 100 TZ 105 B 106
	Ebene FR 313469066 A	
Agave Pp DE 06 654 40182 A EKA: 33 7 7 7 M GGN: 49/49 EL: 96/1280 RZF: 96/50% mat 101 TZ 95 B 98	Javelot PS# FR 2150771408 A 887 1554 RZF: 102/72% KZW: 103	belegt : 07.12.2022 Vater: Las Vegas Pp DE 06 654 73339 A Kör: 998 KZW: 119 RZF: 119/47%
	Atlanta DE 06 651 98451 A 7 7 7 M RZF: 89/53% KK: 5/ 5	

Z.u.B: Gries GbR 35321 Laubach, Oberseener Hof

31 Haru

DE 06 654 60792

geb. 17.11.2020

PS M2F M3F ATF

HERNANDEZ PS* DE 06 654 43132 A Kör: 888 TZg: 1567 GGN: 47/44 EL: 104/1632 RZF: 101/66% mat 98 TZ 105 B 96	Herdsmen PP# UK 141011300757 A RZF: 95/61%	EL: 49 kg 118/1503 113/1310 RZF: 106/45% mat 99 TZ 108 B 103
	ELEGANCE Pp# DE 06 654 24658 A 7 7 7 G RZF: 103/55% KK: 3/ 3	
Heaven Pp DE 06 654 42172 A EKA: 35 7 7 7 G GGN: /45 EL: 98/1158 RZF: 103/51% mat 102 TZ 101 B 102	Malik PP* DE 06 654 19540 A 887 1512 RZF: 100/78% KZW: 112	besamt am : 10.02.2023 Vater: Singer FR 337981307 A
	Highlight DE 06 654 13753 A 7 7 7 G RZF: 98/49% KK: 1/ 1	

Z.u.B: Duclos, Lars 37216 Witzenhausen, Rainstr. 35

32 Nola BIO
Pp M2F M3F ATF

DE 06 654 64986

geb. 21.12.2020

Hermes Pp DE 06 654 40119 A Kör: 887 9 8 8 G GGN: 45/41 EL: 114/1539 RZF: 110/67% mat 101 TZ 106 B 111	Heracles FR 5811112678 A RZF: 121/67% Nora Pp# DE 06 654 06353 A 8 8 7 G 32 368 RZF: 103/59% KK: 8/6	EL: 41 kg 97/1354 96/1152 RZF: 102/42% mat 103 TZ 97 B 106
Nena DE 06 654 25998 A EKA: 36 7 7 7 M ZKZ: 357 GGN: 46/43 KK: 6/6 EL: 98/1309 89/1053 RZF: 95/56% RZL: 108/32% mat 104 TZ 90 B 99	Utrillo FR 311403788 A RZF: 108/78% Nixe DE 06 651 78359 A 7 7 7 M 31 379 RZF: 84/59% KK: 8/8	belegt : 15.12.2022 Vater: Las Vegas Pp DE 06 654 73339 A Kör: 998 KZW: 119 RZF: 119/47%

Z.u.B: Gries GbR 35321 Laubach, Oberseener Hof

33 WIC Cilin
Pp M2F M3F ATF

DE 03 635 62687

geb. 25.02.2021

KMU Merlin PP DE 13 058 10716 A Kör: 897 TZg: 1645 GGN: 42/41 EL: 143/1661 RZF: 107/71% mat 100 TZ 106 B 106	Methor P# DK 02514400340 A 887 RZF: 107/81% KZW: 100 KMU Pp DE 13 052 38804 A 8 7 7 M 25 361 RZF: 98/55% KK: 6/6	EL: 42 kg 103/1115 RZF: 100/44% mat 103 TZ 96 B 101
WIC Cilli DE 03 544 20864 A EKA: 33 8 7 7 M ZKZ: 369 GGN: 43/43 KK: 10/11 EL: 115/1276 RZF: 100/61% RZL: 109/34% mat 110 TZ 88 B 103	Osborn RSB DE 03 522 03339 A 887 RZF: 106/78% KZW: 122 WIC Cea DE 03 520 07392 A 6 7 6 K 26 377 RZF: 84/66% KK: 12/12	besamt am : 01.02.2023 Vater: Gallway-RS Pp# FR 8900451063 A RZF: 97/83% RZL: 97/36%

Z.u.B: Wehde Jun. , Horst 30916 Isernhagen, Burgwedeler Str. 149

34 Framboise
PP M2F M3F ATF

DE 03 629 87322

geb. 12.03.2021

Indi PS* DE 03 591 93270 A Kör: 887 GGN: 45/43 EL: 102/1437 RZF: 117/53% mat 107 TZ 108 B 111	Isagri P P# FR 5243648320 A RZF: 111/68% Fanni DE 03 539 66409 A 8 7 7 M 34 373 RZF: 109/57% KK: 6/6	EL: 44 kg 105/1283 97/1073 RZF: 108/43% mat 106 TZ 101 B 105
Fabienne P# DE 03 591 93266 A EKA: 31 6 7 6 M ZKZ: 430 GGN: 47/49 KK: 3/3 EL: 96/1273 101/1259 RZF: 102/51% RZL: 100/26% mat 108 TZ 96 B 97	Helios PP* DE 15 014 56811 A 887 1843 RZF: 94/86% KZW: 118 Flocke Pp# DE 03 546 08883 A 8 7 6 M 35 454 RZF: 101/50% KK: 4/3	besamt am : 06.03.2023 Vater: Onedream P FR 4242817438 A RZF: 110/62%

Z: Wellhausen, Friedrich 31855 Aerzen, Hainholz 3

B: Homann-Wellhausen GbR 31855 Aerzen, Hainholz 3

35 WIC Evi
PP M2F M3F ATF

DE 03 635 62690

geb. 19.03.2021

KMU Merlin PP DE 13 058 10716 Kör: 897 TZg: 1645 GGN: 42/41 EL: 143/1661 RZF: 107/71% mat 100 TZ 106 B 106	Methor P# DK 02514400340 887 RZF: 107/81% KZW: 100	EL: 41 kg 104/1156
WIC Ella P# DE 03 576 83226 EKA: 27 8 7 7 M GGN: 48/41 EL: 100/1109 RZF: 92/56% mat 96 TZ 98 B 91	Pablo PS# DE 03 537 60217 887 RZF: 89/82% KZW: 97	besamt am : 01.02.2023 Vater: Gallway-RS Pp# FR 8900451063 A
	KMU Pp DE 13 052 38804 8 7 7 M RZF: 98/55% KK: 6/6	RZF: 100/43% mat 99 TZ 101 B 100
	WIC Edwina Pp# DE 03 554 64188 8 7 7 G RZF: 93/55% KK: 5/5	RZF: 97/83% RZL: 97/36%

Z.u.B: Wehde Jun. , Horst 30916 Isernhagen, Burgwedeler Str. 149

36 Anouk
Pp M2F M3C ATF

DE 12 697 96484

geb. 09.05.2021

Samson PP* DE 05 398 05613 Kör: 787m	Sestar Pp# DE 05 372 81067 888 1480 RZF: 98/78% KZW: 111	EL: 40 kg 101/1308 97/1020
Aurelia A DE 12 725 15720 EKA: 30 7 7 6 M GGN: 49/40 EL: 102/1226 RZF: 102/48% mat 100 TZ 101 B 101	Hora Pp# DE 05 359 04941 7 7 7 G RZF: 96/61% KK: 8/8	RZF: 103/45% mat 97 TZ 105 B 104
	FHZ Largo PS DE 12 655 20667 888 RZF: 101/78% KZW: 109	
	Alva B DE 12 623 84401 8 7 7 M RZF: 96/57% KK: 6/8	

Z.u.B: Sommer, Gerd 03238 Göllnitz, Dorfstraße 16

37 OPK Mascha
Pp M2F M3C ATF

DE 12 615 59398

geb. 27.06.2021

Cody II PP* DE 15 042 30353 Kör: 877 8 8 8 GGN: 45/42 EL: 102/1226 RZF: 107/51% mat 102 TZ 102 B 108	Cesar PP* DE 05 383 61404 888 RZF: 101/83% KZW: 105	EL: 40 kg 98/1398 100/1250
OPK Merle Pp* DE 12 615 59377 EKA: 33 8 7 8 M GGN: 38/40 EL: 94/1290 RZF: 100/51% mat 102 TZ 96 B 103	Doria Pp* DE 15 014 56825 8 7 7 G RZF: 102/56% KK: 5/5	RZF: 108/40% mat 103 TZ 102 B 112
	Cody Pp# DE 05 377 39796 888 1521 RZF: 101/84% KZW: 111	
	OPK Marta PP* DE 12 704 89897 8 7 7 G RZF: 102/63% KK: 8/9	

Z.u.B: Ohly, Peter 16949 Putlitz, Jahnstr. 11

38 Sakura
Pp M2F M3F ATF

DE 05 410 82045

geb. 31.08.2021

Falko PP DE 03 600 26759 A	Kör: 786 TZg: 1460 RZF: 104/55%	Felix Pp* DE 03 582 19850 A	787 KZW: 110	B A	EL: 51 kg	B	117/1379 117/1206
8 8 7 G GGN: 48/48 EL: 107/1487 RZF: 104/61% mat 97 TZ 105 B 106		Elona Pp# DE 03 582 19842 A	6 6 7 RZF: 92/50% KK: 1/1	36	RZF: 102/45% mat 97 TZ 103		B 106
Sandra DE 05 379 71194 A	EKA: 34 ZKZ: 404 RZF: 96/69%	Vero DE 05 355 04908 A	8 8 7 G 786m 1423 KZW: 114				
8 7 7 G GGN: 46/48 EL: 91/994 RZF: 95/51% mat 101 TZ 94 B 100	KK: 6/6 RZL: 104/32%	Sonate Pp# DE 05 358 12424 A	7 6 7 G 32 351 RZF: 88/48% KK: 4/4				

Z.u.B: Marpert, Martina 46348 Raesfeld, Paschenvenne 38

Landwirtschaftsbetrieb Wache

mehr als 30 Jahre erfolgreiche Charolais-Herdbuchzucht

Verkauf von männlichen und weiblichen Zuchttieren

Aktuelle Herdenbullen

Hubert PP*

Holdup RS x Cabar
RZF 103

Nero PS

Natur x Montana
RZF 110

NT Facur PP

Falke x OPK Mauro
RZF 108



Inh. Birgit Wache
Wehnsdorf 21
15926 Heideblick

Tel.: 035455 85035
Mobil: 0162 976 8888
Birgit.Wache@t-online.de

39 Mieka
Pp M2F M3F ATF

DE 03 630 60298

geb. 07.10.2021

Love P# FR 337736539 A	Castor FR 6146791641 A	EL: 48 kg 112/1436 110/1091
GGN: 46/44 EL: /1519 RZF: 106/84% mat 111 TZ 92 B 107	RZF: 113/83% Huguette FR 314332648 A	RZF: 107/46% mat 99 TZ 107 B 106
Mila DE 03 610 61144 A	Natur FR 3697010336 A	
EKA: 35 7 6 7 M	RZF: 96/96%	
GGN: /48 EL: 109/1403 RZF: 109/47% mat 101 TZ 107 B 106	Moly FR 5706094054 A	
	8 8 7 M 35 394 KK: 5/ 5	

Z.u.B: Hülsmann, Ludger 49429 Visbek, Wöstendöllen 19

40 OPK Emira
PP M2F M3F ATF

DE 12 615 59399

geb. 17.10.2021

Cody II PP* DE 15 042 30353 A	Cesar PP* DE 05 383 61404 A	EL: 43 kg 90/1318
RSL 8 8 8 Kör: 877 TZg: 1420	888 RZF: 101/83% KZW: 105	
GGN: 45/42 EL: 102/1226 RZF: 107/51% mat 102 TZ 102 B 108	Doria Pp* DE 15 014 56825 A	RZF: 106/39% mat 102 TZ 101 B 107
	8 7 7 G 36 377 RZF: 102/56% KK: 5/ 5	
Emmi PP* DE 05 380 27582 A	Conrad PP* DE 03 535 32973 A	
EKA: 31 7 7 8 M ZKZ: 403	9 8 8 RZF: 103/85% KZW: 105	
GGN: 41/47 EL: / RZF: 101/56% mat 103 TZ 98 B 101	Emmelie Pp# DE 05 350 20069 A	
	8 7 7 G 36 373 RZF: 101/58% KK: 9/ 9	

Z.u.B: Ohly, Peter 16949 Putlitz, Jahnstr. 11

41 Beliska
PS M2F M3F ATF

DE 12 697 71831

geb. 27.10.2021

Nero PS DE 14 048 84887 A	Natur FR 3697010336 A	EL: 95/1081 115/1268
B 8 9 8 G Kör: 897 TZg: 1576	RZF: 96/96%	
GGN: 50/44 EL: 126/1994 RZF: 110/73% mat 112 TZ 96 B 108	Sally I P# // DE 14 035 87913 A	RZF: 108/46% mat 101 TZ 107 B 103
	7 7 7 G 38 420 RZF: 115/65% KK: 9/ 9	
Bera Pp DE 12 636 23942 A	Calimero PP* DE 04 160 86064 A	
EKA: 31 7 7 7 K ZKZ: 372	787 1460 RZF: 103/71% KZW: 101	
GGN: 58/ EL: 108/1211 RZF: 100/48% mat 98 TZ 102 B 99	Bellarie // DE 12 612 59863 A	
	7 7 7 M 31 374 RZF: 103/59% KK: 13/13	

Z.u.B: Wache, B. 15926 Heideblick, Wehnsdorf 21

42 Lotta

DE 06 654 73993

geb. 20.12.2021

Pp M2F M3F ATF

<p>HERNANDEZ PS* DE 06 654 43132 Kör: 888 TZg: 1567 GGN: 47/44 EL: 104/1632 RZF: 101/66% mat 98 TZ 105 B 96</p>	<p>A</p>	<p>Herdsm PP# UK 141011300757 RZF: 95/61%</p>	<p>A</p>	<p>EL: 48 kg 117/1613 108/1368</p>	<p></p>		
		<p>ELEGANCE Pp# DE 06 654 24658 7 7 7 G RZF: 103/55%</p>				<p>A 27 377 KK: 3/3</p>	<p>RZF: 104/44% mat 97 TZ 109 B 98</p>
		<p>Lola PP DE 06 654 42171 EKA: 35 7 7 7 G GGN: 45/46 EL: 112/1513 RZF: 103/51% mat 100 TZ 105 B 97</p>				<p>A</p>	<p>Noval Pp DE 03 561 98214 888 RZF: 97/71% KZW: 106</p>
<p>Loreley Pp# DE 06 654 13736 7 6 7 G RZF: 94/55%</p>	<p>A</p>	<p>A 36 365 KK: 5/5</p>					

Z.u.B: Duclos, Lars 37216 Witzenhausen, Rainstr. 35

43 Pauline

DE 03 645 57391

geb. 19.01.2022

Pp M2F M3F ATF

<p>Mage PP PP# FR 7122406407 GGN: 46/42 EL: /1271 RZF: 111/47% mat 97 TZ 108 B 116</p>	<p>A</p>	<p>Exotic Sc PS# FR 7121849142 RZF: 101/67%</p>	<p>A</p>	<p>EL: 44 kg 107/1211</p>	<p></p>
		<p>Galere FR 7121831691 RZF: 115/36% mat 101 TZ 110 B 115</p>			
<p>Patricia DE 03 613 60219 6 6 6 G GGN: /44 EL: 142/1571 RZF: 117/43% mat 106 TZ 110 B 112</p>	<p>A</p>	<p>Chic FR 312717858 RZF: 118/79%</p>	<p>A</p>	<p></p>	<p></p>
		<p>Larissa ET DE 03 579 07157 8 8 7 G RZF: 115/48%</p>			

Z.u.B: Hülsman, Ludger 49429 Visbek, Wöstendöllen 19

44 Ottawa

DE 05 417 68067

geb. 24.01.2022

Pp M2F M3F ATF

<p>Apollo PP* DE 05 405 20590 8 8 8 G GGN: 45/40 EL: 96/1295 RZF: 105/53% mat 100 TZ 102 B 109</p>	<p>A</p>	<p>Admiral PP* DE 03 608 75850 887 RZF: 105/64% KZW: 118</p>	<p>A</p>	<p>EL: 41 kg 108/1202 114/1129</p>	<p></p>		
		<p>Lotto Pp DE 05 392 73455 7 7 7 M RZF: 93/51%</p>				<p>A 38 351 KK: 3/3</p>	<p>RZF: 105/38% mat 98 TZ 103 B 110</p>
		<p>Odira Pp DE 05 402 49467 7 7 7 G GGN: /39 EL: 102/1156 RZF: 102/45% mat 96 TZ 104 B 105</p>				<p>A</p>	<p>JZ Sylvester PS# DE 05 368 72521 8 8 8 G RZF: 99/77% KZW: 107</p>
<p>Osika DE 05 374 44260 8 7 8 G RZF: 94/53%</p>	<p>A</p>	<p>A 35 356 KK: 9/9</p>					

Z.u.B: Marpert, Martina 46348 Raesfeld, Paschenvenne 38

45 Mira
Pp M2F M3F ATF

DE 13 065 18562

geb. 08.02.2022

CHAROLAIS

Natural PS* DE 05 401 68539 Kör: 888 GGN: 43/41 EL: 115/1633 RZF: 119/64% mat 108 TZ 107 B 119	A A A A A A	Nemo PP* DE 14 048 84896 888 1591 RZF: 109/75% KZW: 113	A A A A A A	EL: 41 kg 99/1213 90/1047
MISS P# DE 06 654 24350 L 7 7 7 M GGN: 44/42 EL: 114/1522 RZF: 104/50% mat 103 TZ 102 B 100	A A A A A A A	Beryll DE 05 393 69680 7 8 8 M RZF: 125/51% KK: 4/4	A A A A A A	RZF: 110/40% mat 107 TZ 102 B 108
L 7 7 7 M GGN: 44/42 EL: 114/1522 RZF: 104/50% mat 103 TZ 102 B 100	A A A A A A A	Uno DE 06 654 07111 888 RZF: 105/56% KZW: 109	A A A A A A	
		Mary DE 06 651 88290 8 7 7 K RZF: 103/53% KK: 6/6	A A A A A A	

Z.u.B: LWB Eggers GbR 19258 Neu Gülze, Gamm 1a

Verdauungsstörungen natürlich regulieren

NEU!

Das neue **BERGOPHOR**[®]-Konzept bei Gefahr von, während oder nach Verdauungsstörungen bei Kälbern in den ersten Lebenswochen.

BERGIN[®] Chrp-to-Fit
im praktischen Injektor

BERGIN[®] Chrp-to-Pect
in Pulverform



Tiergerechte Konzepte.
Gesundes Wachstum.
Ökologische Verantwortung.
Ökonomischer Erfolg.



FÜTTERN MIT SYSTEM




HOHBURG Mineralfuttermittel GmbH

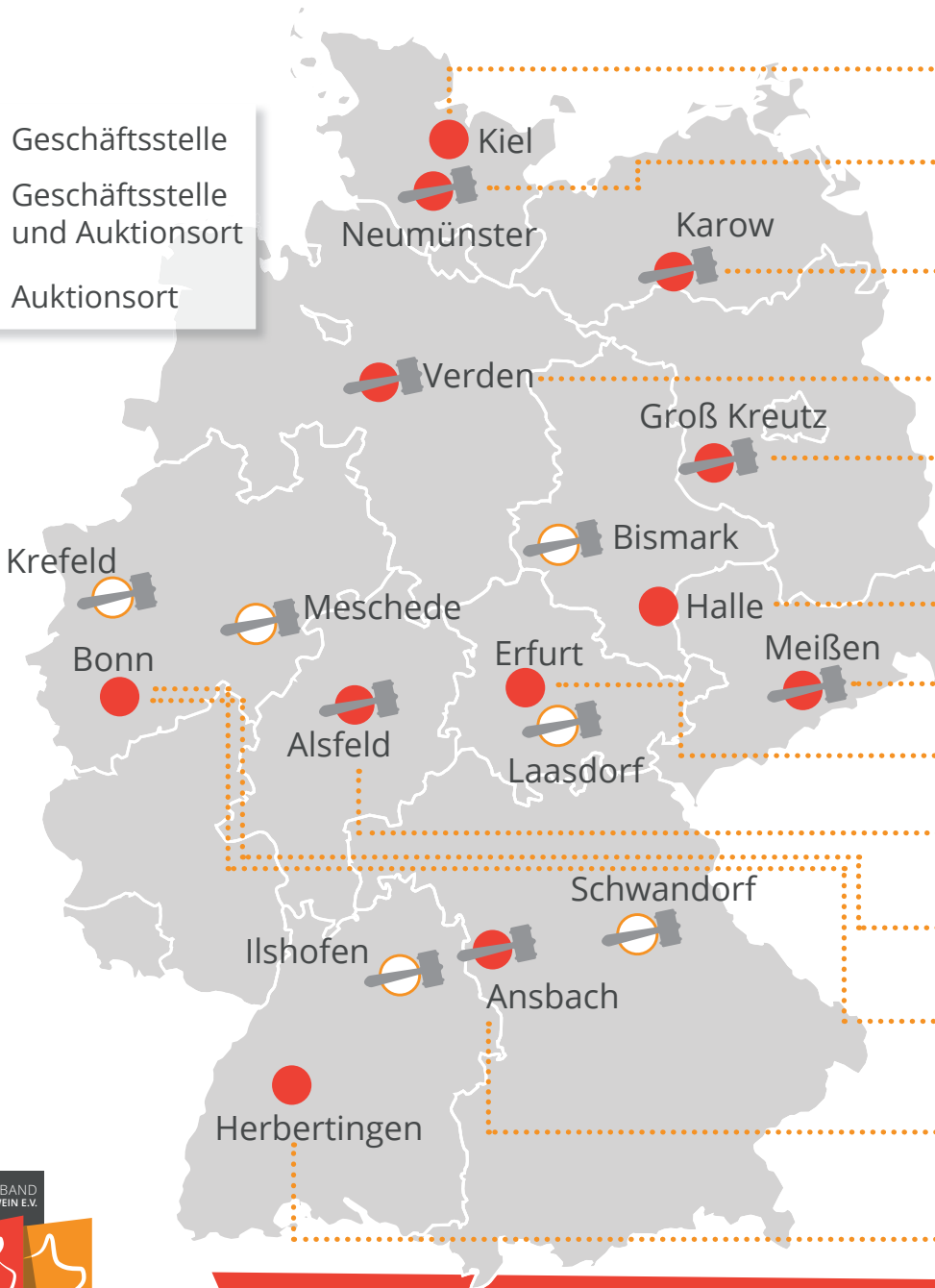
Am Lossatal 53 · 04808 Lossatal

☎ 034263 786-0 · 📠 034263 786-48

www.bergophor.de ·   

Deutsche Fleischrinder

-  Geschäftsstelle
-  Geschäftsstelle und Auktionsort
-  Auktionsort



12 Landeszuchtverbände | 21 Rassedachverbände



Manfred & Marco

Glaser GbR

Fleckvieh Simmental

Spitzengenetik aus Brandenburg

Ursus Pp* (Uwe x Samut) RZF 131 (Si. 89%)

Hanf PP* (EGH Haakon x EGH Bangie RZF 119 (Si. 61%)

Dynamite PP (Dragun x Zeder) RZF 115 (Si. 45%)

Nachzuchten schauprämierter Bullen und Kühe im Angebot

Topseller der **RBB** BULLENAUKTION am 3. März 2020:

Anton PP* 10.603293

Arni PP* x Ursus Pp*



Sophienstr. 17A | 19348 Perleberg | zuchtbetriebglaser@web.de

Tel. 03876 613 649

Fleckvieh Simmental

46 Susi
Pp

DE 06 654 72932

geb. 15.11.2020

Looki PP* DE 15 042 57920 A Kör: 988 TZg: 1756 GGN: 43/41 EL: 107/1987 RZF: 108/59% mat 94 TZ 113 B 105	BW Levis PP* DE 08 931 36919 A 888 RZF: 105/86% KZW: 116 Jackie Pp* DE 15 015 06597 A 8 8 8 M RZF: 109/62% 26 404 KK: 6/6	EL: 38 kg 98/1331 86/940 RZF: 100/42% mat 100 TZ 99 B 102
Sissy Pp DE 06 654 34150 A 8 7 7 G GGN: 46/39 EL: 88/1048 RZF: 98/43% mat 103 TZ 93 B 102	Barclay 10 UK 180278100154 A NSI Stefanie PP* DE 14 052 21142 A 8 7 7 M RZF: 100/54% 28 407 KK: 4/4	belegt ab : 01.10.2022 Vater: Nordmann Pp DE 06 654 61872 A Kör: 987 KZW: 113 RZF: 112/34%

Z.u.B: Feucht, Tobias 61352 Bad Homburg, Homburger Str. 101

47 Katrin
Pp

DE 15 045 32987

geb. 06.01.2021

Empire SP PP* DE 13 045 90697 A Kör: 897 TZg: 1827 GGN: 46/43 EL: 125/1725 RZF: 105/84% mat 77 TZ 123 B 111	Ernst P# DK 02003001081 A 888 RZF: 98/85% KZW: 110 P# DE 13 038 15755 A 8 8 7 G RZF: 104/58% 26 405 KK: 6/7	vom Uchtetal EL: 46 kg B 98/1770 101/1458 RZF: 113/50% mat 96 TZ 113 B 113
Kati PP* DE 15 015 72759 A 8 9 8 G GGN: 46/44 EL: 96/1479 RZF: 109/62% mat 111 TZ 96 B 109	Major Sky PP* CZ 31624436 A 877 RZF: 91/94% KZW: 100 Katja PP* DE 15 019 84768 A 8 8 8 M RZF: 108/64% 28 476 KK: 7/8	besamt am : 23.11.2022 Vater: Ingmar PP* DE 09 544 86471 A

Z: Feißel GbR, Dieter+Wilfried 39628 Bismark, Käthener Str. 18

B: Feißel, Dieter 39628 Bismark, Käthener Str. 18

48 **Susanne**
PP

DE 15 052 16455

geb. 14.04.2021

Don PP* DE 15 012 63672 Kör: 897 TZg: 1719 GGN: 41/40 EL: 123/1745 RZF: 130/76% mat 102 TZ 124 B 123	// A	Deno PP* DE 15 046 32804 989 1734 RZF: 116/71% KZW: 113	SL A	vom Uchtetal EL: 42 kg 103/1504 97/1169
Susi PP* DE 15 044 63588 7 7 7 M GGN: 40/42 EL: 106/1911 RZF: 106/54% mat 100 TZ 104 B 107	EKA: 27 ZKZ: 342 KK: 3/3 97/1355 RZL: 102/25%	RGK Samurai PP* DE 12 644 00001 888 RZF: 112/92% KZW: 136	A	besamt am : 23.11.2022 Vater: Viehmarkt PP* DE 09 498 70964 A
		Anne P# DE 15 046 32795 7 7 7 M RZF: 113/60% KK: 5/6	A 30 413	RZF: 115/48% mat 100 TZ 112 B 115
		Silke Pp* DE 15 018 32534 7 7 8 G RZF: 102/63% KK: 11/11	A 27 368	RZF: 96/32%

Z: Feißel GbR, Dieter+Wilfried 39628 Bismark, Käthener Str. 18
B: Feißel, Dieter 39628 Bismark, Käthener Str. 18

49 **Briana**
PP

DE 16 040 52830

geb. 23.04.2021

Lex Pp DE 16 040 34074 Kör: 888 TZg: 1536 GGN: 42/41 EL: 105/1753 RZF: 117/65% mat 95 TZ 121 B 109	A	Lima P# ET DK 04152401565 889 RZF: 113/60% KZW: 107	A	"vom Rohnatal" EL: 100/1271
Bounty P# DE 16 035 74344 7 7 7 G GGN: 42/44 EL: 104/52% RZF: 104/52% mat 107 TZ 95 B 105	EKA: 27 ZKZ: 354 KK: 5/5 103/1258 RZL: 99/28%	Fanny PP* DE 15 018 60138 7 7 7 M RZF: 110/59% KK: 10/10	A 33 362	RZF: 109/40% mat 101 TZ 108 B 107
		Jim PP* DE 16 031 97843 888 1535 RZF: 112/84% KZW: 117	A	belegt ab : 20.02.2023 Vater: Hercules PP DE 16 040 34100 Kör: 997 A
		Brenda P# DE 16 028 56525 7 6 6 M RZF: 89/54% KK: 6/6	A 34 442	RZF: 119/60% KZW: 124

Z.u.B: Niederpöln. MK GmbH 07570 Harth-Pöllnitz, Pappelallee 7

50 **Elvira**
PP

DE 15 052 04744

geb. 20.07.2021

Gorm PP# DK 08707200031 GGN: 43/41 RZF: 95/87% mat 92 TZ 99 B 108	A	CSW Posit 1 PS# 76 000 21025 7 9 9 RZF: 85/81% Ind: 122	A 66 1275	EL: 38 kg 96/1375 104/1221
		CSW P# DK 08707200025 RZF: 84/45% KK: 1/1	A 25	RZF: 109/47% mat 96 TZ 106 B 118
Elizabeth Pp DE 15 048 34962 8 8 8 M GGN: /40 EL: 98/1402 RZF: 115/46% mat 97 TZ 113 B 118	EKA: 27 ZKZ: 386 KK: 2/2 103/1458 RZL: 101/23%	Capercaill UK 500948700531 RZF: 117/55% Elfie PP* DE 15 013 96573 7 7 7 G RZF: 110/53% KK: 6/6	A A 26 342	besamt am : 02.02.2023 Vater: Pancho Pp* DE 15 036 85011 Kör: 888 A KZW: 102 RZL: 91/56%

Z.u.B: Kopecki GbR 39579 Rochau, Achterstr. 7

51 Helene

DE 12 706 94222

geb. 22.08.2021

Pp

RÖ Charlo PP* DE 15 044 16007 Kör: 887 TZg: 1454 GGN: 45/42 EL: 95/1242 RZF: 119/82% mat 94 TZ 122 B 116	Charlie Pp* DK 04224500814 RZF: 107/60%	A	EL: 104/1353 97/1232
Heike Pp DE 15 044 63579 EKA: 35 8 8 7 M ZKZ: 346 KK: 2/2 EL: 96/1669 RZF: 101/50% mat 94 TZ 105 B 105	Drakon PP* DE 14 043 54812 888 RZF: 98/74% KZW: 120	A	RZF: 111/45% mat 92 TZ 115 B 112
	RÖ Anabell P# DE 15 012 02854 8 8 7 G RZE: 104/54% KK: 1/1	B	
	Heriette Pp* DE 15 019 84791 8 9 7 M RZF: 98/63% KK: 8/8	A	

Z.u.B: Jasny, David 01993 Schipkau, Hauptstr. 15

52 JS Ikone

BIO

DE 06 654 58960

geb. 09.09.2021

Pp

Juggernaut Pp UK 241476100673 Kör: 898 GGN: 45/43 EL: /1575 RZF: 114/55% mat 101 TZ 109 B 115	Hill Cairo UK 133351400068 RZF: 111/42% mat 104 TZ 107 B 107	A	EL: 44 kg 103/1390 104/1250
JS Isabel PP* DE 06 654 48407 EKA: 34 8 8 8 G ZKZ: 393 GGN: /42 EL: 99/1538 RZF: 109/47% mat 103 TZ 107 B 102	Major PP# DE 06 654 28656 988 1524 RZF: 100/60% KZW: 113	A	belegt ab : 10.12.2022 Vater: Skjold PP DK 04134400648 Kör: 887 A KZW: 98
	JS Isabella Pp DE 06 667 73542 8 8 7 G RZF: 115/55% KK: 6/7	B	

Z.u.B: Jakob, Michael 61352 Bad Homburg, Wetterauer Str. 71

53 SMW Jane

ET

DE 06 654 79521

geb. 10.09.2021

Pp

Las Vegas P IE 217613630507 GGN: 46/40 RZF: 112/56% mat 98 TZ 110 B 113	Evolution P IE 171059820462 RZF: 113/40% mat 103 TZ 106 B 115	A	EL: 36 kg 93/1382 101/1244
Jan Pp UK 963633007843 EKA: 35 8 8 8 G ZKZ: 380 GGN: 48/39 EL: /1256 /1011	Glenhead Pp UK 906234431875 RZF: 97/38%	A	besamt am : 22.01.2023 Vater: Amur CZ 673694071 A
	Weikel ET UK 961330007386	A	

Z.u.B: Walther, Mario 60437 Frankfurt, Erlenbacher Stadtweg 52

54 Edelgard

DE 15 052 04749

geb. 19.09.2021

Pp

V.Don Juan P# DK 04152400260 A	Bahama-ET P# ET DK 04152400228 A	EL: 98/1212 88/1099
GGN: 41/38 RZF: 101/60% RZL: 87/48% mat 87 TZ 112 B 105	RZF: 93/76% ODA P# DK 04152400211 A	RZF: 104/43% mat 95 TZ 107 B 105
Edeltraut PP DE 15 048 34968 A	Hoeness PP* DE 12 601 05246 A	besamt am : 21.12.2022 Vater: Pancho Pp* DE 15 036 85011 A
8 8 7 G GGN: /40 EL: 88/1201 RZF: 108/51% mat 99 TZ 106 B 109	EKA: 25 ZKZ: 334 RZF: 107/97% Erika Pp* DE 15 012 85259 A 8 7 8 M RZF: 101/49% KK: 6/7	998 1928 KZW: 106 Kör: 888 RZF: 99/81% KZW: 102 RZL: 91/56%

Z.u.B: Kopecki GbR 39579 Rochau, Achterstr. 7

55 Gaggi

DE 06 654 72947

geb. 30.09.2021

Pp

Looki PP* DE 15 042 57920 A	BW Levis PP* DE 08 931 36919 A	EL: 42 kg 107/1492 108/1192
Kör: 988 TZg: 1756 GGN: 43/41 EL: 107/1987 RZF: 108/59% mat 94 TZ 113 B 105	KZW: 115 Jackie Pp* DE 15 015 06597 A 8 8 8 M RZF: 109/62% KK: 6/6	RZF: 110/43% mat 96 TZ 112 B 109
Gabriola Pp DE 06 654 34131 A	Diego PP* DE 16 030 89299 A	belegt ab : 01.01.2023 Vater: Nordmann Pp DE 06 654 61872 A
7 7 7 M GGN: 41/42 EL: 111/51% RZF: 111/51% mat 102 TZ 107 B 108	EKA: 31 ZKZ: 358 RZF: 110/67% CSW Gandi S.W. Pp* DE 09 416 72117 A 8 7 7 G RZF: 106/61% KK: 8/8	887 1549 KZW: 119 Kör: 987 KZW: 113 RZF: 112/34%

Z.u.B: Feucht, Tobias 61352 Bad Homburg, Homburger Str. 101

56 SMW Seppi

DE 06 654 79529

geb. 06.10.2021

Pp

Juggernaut Pp UK 241476100673 A	Hill Cairo UK 133551400068 A	EL: 44 kg 102/1566 109/1427
Kör: 898 GGN: 45/43 EL: /1575 RZF: 114/55% mat 101 TZ 109 B 115	KZW: 100 Caramel P# UK 241476200429 A	RZF: 117/45% mat 107 TZ 109 B 112
CSW Sophie PP* DE 09 456 90395 A	CSW Passau PP* DE 09 863 62706 A	belegt : 23.02.2023 Vater: Skjold PP DK 04134400648 A
L 8 8 8 G GGN: 47/41 EL: 112/1254 RZF: 117/63% mat 117 TZ 101 B 107	EKA: 24 ZKZ: 380 RZF: 98/85% CSW Sevilla582 P# DE 09 416 72130 A 7 7 7 RZF: 110/60% KK: 7/7	877 1595 KZW: 112 Kör: 887 KZW: 98

Z.u.B: Walther, Mario 60437 Frankfurt, Erlenbacher Stadtweg 52

57 Afra
PP

DE 14 064 37633

geb. 29.10.2021

Hans PP# UK 906234433006	// A	Imperator PP DK 08016400278	A	EL: 39 kg 104/1693 92/1100
GGN: 44/39		RZF: 113/90%		
RZF: 116/81% mat 99 TZ 111 B 120		Fanni 44F P# UK 906234430803	A	RZF: 114/47% mat 102 TZ 109 B 115
NW Aida PP* DE 15 013 58199		Campari PP DK 02790700717	A	besamt am : 04.02.2023 Vater: Dragon P# CZ 724141071
7 7 7 G GGN: /42 EL: 92/1368 RZF: 113/55% mat 101 TZ 111 B 108	EKA: 33 ZKZ: 385 KK: 4/4 90/1221 RZL: 99/31%	RZF: 111/84% NW Annika P# DE 15 010 04508 7 6 7 M RZF: 96/64%	A A 23 364 KK: 9/10	A

Z.u.B: Mehnert, Steffen 01848 Hohnstein, Bockmühlenstr. 76

58 Windy
PP

DE 14 064 37634

geb. 02.11.2021

Hans PP# UK 906234433006	// A	Imperator PP DK 08016400278	A	EL: 42 kg 98/1575 93/1114
GGN: 44/39		RZF: 113/90%		
RZF: 116/81% mat 99 TZ 111 B 120		Fanni 44F P# UK 906234430803	A	RZF: 116/47% mat 99 TZ 112 B 117
Wyona PP# DE 14 048 22976		Tuareg PP# CZ 709817061	A	besamt am : 22.01.2023 Vater: Dragon P# CZ 724141071
7 7 6 G GGN: /42 EL: 102/1374 RZF: 118/56% mat 102 TZ 115 B 113	EKA: 34 ZKZ: 360 KK: 6/7 102/1374 RZL: 102/34%	RZF: 105/93% Wera PP* DE 14 040 84281 8 8 7 G RZF: 109/53%	A A 26 491 KK: 4/4	A

Z.u.B: Mehnert, Steffen 01848 Hohnstein, Bockmühlenstr. 76

59 AZB Itaca
PP

DE 14 063 74183

geb. 09.11.2021

Alf PP DE 14 060 27294		Alis PP# CZ 570079041	A	EL: 48 kg 105/1428 123/1310
Kör: 787		RZF: 110/93%		
GGN: 49/48 EL: 111/1672 RZF: 120/54% mat 91 TZ 124 B 119	KZW: 112 111/1672	Larissa P# DE 14 038 91750 7 7 7 M RZF: 108/62%	A A 25 408 KK: 8/8	RZF: 113/44% mat 95 TZ 117 B 110
AZB Ironia P# DE 14 041 75924		Ulano PS PS# DE 14 035 55888	A A	besamt am : 07.03.2023 Vater: Erotic CZ 609638041
8 8 7 G GGN: 46/46 EL: 114/1468 RZF: 101/54% mat 104 TZ 100 B 97	EKA: 33 ZKZ: 426 KK: 7/7 101/1107 RZL: 108/30%	RZF: 100/58% AZB Isolde P# DE 14 036 09037 7 8 8 M RZF: 96/56%	777 1355 KZW: 107 A 35 382 KK: 6/6	A

Z.u.B: Agrozucht GmbH 09623 Frauenstein, Zinnwalder Str. 6

Ihr Fütterungspartner für eine effiziente Rindermast

- ✓ gemeinsame Entwicklung betriebsindividueller Fütterungskonzepte
- ✓ Rationsoptimierung nach neuesten Parametern
- ✓ verbesserte Pansenfermentation und tägl. Zunahmen
- ✓ hochwertige Mineral- und Flüssigsupplemente
- ✓ optimierte Futterkosten und Rentabilität




AHRHOFF GMBH
FUTTERGUT

AHRHOFF GmbH
Robert-Bosch-Str. 5a • 59199 Bönen
www.ahrhoff.de • info@ahrhoff.de • Tel. 02383-9531-0

60 NW Larissa
PP

DE 15 050 75832

geb. 18.11.2021

Stanley PP* DE 09 877 37358 Kör: 888 TZg: 1478 GGN: 40/40 EL: 120/1642 RZF: 107/68% mat 104 TZ 101 B 107	// A	Steinadler PP DE 09 376 31910 RZF: 98/98% KZW: 109	A 887 A	EL: 38 kg 89/1191 99/1383
NW Lene PP DE 15 043 91833 8 7 7 M GGN: 45/37 EL: 109/1601 RZF: 112/53% mat 101 TZ 109 B 109	EKA: 25 ZKZ: 389 KK: 3/4 103/1253 RZL: 100/24%	Caesar PP* DE 09 487 89225 RZF: 105/91% KZW: 111	SL A 998 A	besamt am : 12.03.2023 Vater: Dada PP DE 15 048 58215 Kör: 888g KZW: 122
		Britanie PP* DE 09 874 16616 7 7 7 G RZF: 101/57% KK: 8/9	A 29 383 A	RZF: 110/45% mat 103 TZ 105 B 110
		NW Lexy P# DE 15 016 88008 7 7 7 M RZF: 110/57% KK: 6/7	A 33 404 A	RZF: 119/50%

Z.u.B: Nagel, Torsten 39576 Stendal, Alte Dorfstr. 59

61 Alisa
PP

DE 12 627 32870

geb. 19.11.2021

NW Arni PP* DE 15 015 15487 Kör: 988 TZg: 1700 GGN: 43/40 EL: 116/1535 RZF: 109/88% mat 86 TZ 121 B 108	// A	Atlas PP* CZ 31701563 RZF: 94/97% KZW: 109	A 888 A	EL: 93/1382 100/1159
Alina II P# DE 12 715 08410 7 7 7 G GGN: 38/37 EL: 111/1320 RZF: 105/60% mat 103 TZ 102 B 103	EKA: 33 ZKZ: 365 KK: 7/10 113/1100 RZL: 114/31%	NW Annika P# DE 15 010 04508 7 6 7 M RZF: 96/64% KK: 9/10	A 23 364 A	RZF: 109/46% mat 97 TZ 111 B 107
B		Stramin P# DE 13 035 65220 RZF: 104/83% KZW: 109	A 887 1511 A	
		Anna Pp# DE 12 606 22409 7 7 7 M RZF: 103/55% KK: 8/10	A 33 424 A	

Z.u.B: Manfred u. Marco Glaser GbR 19348 Perleberg, Sophienstr. 17A

62 Greta
PP

DE 15 050 55875

geb. 06.12.2021

Tommy Pp DE 15 043 61084 Kör: 787 GGN: 42/ EL: 115/1628 RZF: 113/49% mat 104 TZ 109 B 106	A	Top PP* DE 15 012 87196 RZF: 113/54% KZW: 116	A 887 1848 A	EL: 96/1316 91/1063
Gerda PP DE 15 012 96986 7 8 7 M GGN: /43 EL: 94/1285 RZF: 96/56% mat 100 TZ 94 B 102	EKA: 29 ZKZ: 442 KK: 5/8 84/1077 RZL: 100/28%	Samantha Pp* DE 06 654 33085 7 7 7 M RZF: 106/53% KK: 4/4	A 27 391 A	RZF: 105/42% mat 103 TZ 101 B 105
		Ottawa PP* DE 15 059 42989 RZF: 110/86% KZW: 112	RSB A 988 1635 A	
		Gina PP* DE 15 018 55809 7 7 7 M RZF: 91/53% KK: 3/3	A 27 357 A	

Z.u.B: Tonne, Dennis 39579 Tangerhütte, Dorfstr. 27

63 Erlika

DE 15 047 72206

geb. 30.12.2021

PP

Hallelujah PP DE 15 045 13562 Kör: 898g GGN: 44/42 EL: 107/1959 RZF: 107/55% mat 103 TZ 103 B 106	Harmonie Pp DE 15 042 57904 RZF: 112/81% Zylver PP* DE 15 015 78092 8 8 9 G RZF: 107/58%	SL A 998 2000 KZW: 110 RSL A 28 352 KK: 6/6	von Bundes-Mühle EL: 37 kg 93/1671 95/1523 RZF: 110/43% mat 103 TZ 104 B 110
Escalor Pp* DE 15 042 57916 RSB 8 8 8 G GGN: 46/36 EL: 91/1543 RZF: 108/49% mat 99 TZ 105 B 112	Escalop 13 UK 906234430217 RZF: 101/59% Jin Jin PP* DE 15 018 67409 8 8 8 G RZF: 114/61%	A A A	

Z.u.B: Bunde, Christian 39291 Drewitz, Bundes Mühle 1

64 Zella

BIO

DE 13 066 92432

geb. 17.01.2022

PP

EGH Casper PP* DE 13 053 87893 Kör: 888 TZg: 1605 GGN: 42/39 EL: 104/1475 RZF: 109/67% mat 98 TZ 108 B 109	Cosmo PP* DE 16 033 39220 RZF: 117/81% EGH Ronika P# DE 13 041 61072 7 8 8 M RZF: 90/61%	A 888 1681 KZW: 110 A 30 463 KK: 8/6	EL: 39 kg 105/1338 101/1168 RZF: 103/41% mat 100 TZ 101 B 105
Zombi PP DE 13 045 48191 EKA: 35 ZKZ: 369 GGN: /39 EL: 93/1181 RZF: 96/50% mat 102 TZ 95 B 96	JKW Romadur PP* DE 03 523 21907 RZF: 113/72% Zwiebel P# DE 13 032 87335 8 7 7 M RZF: 78/53%	A 878 1555 KZW: 106 B 34 403 KK: 11/11	

Z.u.B: Eggers, Jan Hendrik 19258 Neu Gülze, Gamm 1a

65 NSI Klara

DE 14 064 23229

geb. 23.01.2022

PP

NSI Dallas PP* // DE 14 052 21148 SL Kör: 898 GGN: 43/41 EL: 97/1245 RZF: 112/77% mat 97 TZ 111 B 115	Disco PP* ET DE 16 030 09760 RZF: 105/69% Amalie P# DK 01055000395 8 8 8 G RZF: 101/53%	A 797 1746 KZW: 125 A 35 434 KK: 11/12	EL: 44 kg 97/1220 RZF: 115/42% mat 99 TZ 114 B 114
NSI Kelly Pp# DE 14 056 52389 EKA: 30 ZKZ: 338 GGN: 38/43 EL: 103/1427 RZF: 115/48% mat 105 TZ 108 B 113	Ferrari UK 560372501266 RZF: 116/52% NSI Kim PP* DE 14 042 95011 7 7 6 M RZF: 102/60%	A A A	

Z.u.B: Eydner, Thomas 04654 Frohburg, Straße des Friedens 42

66 Jana
Pp

DE 16 040 52876

geb. 25.02.2022

Lex Pp DE 16 040 34074 Kör: 888 TZg: 1536 GGN: 42/41 EL: 105/1753 RZF: 117/65% mat 95 TZ 121 B 109	Lima P# ET DK 04152401565 889 RZF: 113/60% KZW: 107	"vom Rohnatal" EL: 112/1368 109/1289 RZF: 110/39% mat 97 TZ 113 B 106
Jordine Pp DE 16 035 74434 EKA: 27 7 7 6 M GGN: /38 EL: 110/1341 RZF: 105/50% mat 106 TZ 99 B 104	RGK Samurai PP* DE 12 644 00001 888 RZF: 112/92% KZW: 136	
	Josefiene Pp# DE 16 028 56552 7 7 7 M RZF: 92/55% KK: 6/6	

Z.u.B: Niederpölln. MK GmbH 07570 Harth-Pöllnitz, Pappelallee 7

67 NW Leuna
PP

DE 15 051 10406

geb. 01.03.2022

Caesar PP* DE 09 487 89225 Kör: 998 GGN: 43/39 EL: 117/1752 RZF: 105/91% mat 100 TZ 103 B 107	Campino DK PP* DK 07915000274 898 RZF: 105/90% KZW: 111	EL: 38 kg 111/1548 107/1445 RZF: 109/45% mat 106 TZ 102 B 106
NW Lissabon PP* DE 15 041 38899 EKA: 27 7 7 7 M GGN: 46/38 EL: 115/1495 RZF: 111/53% mat 109 TZ 101 B 108	Enzian PP* DE 12 713 93433 898 RZF: 105/82% KZW: 117	
	NW London PP* DE 15 016 88011 8 8 7 M RZF: 108/56% KK: 6/6	

Z.u.B: Nagel, Torsten 39576 Stendal, Alte Dorfstr. 59

68 Niki
Pp

DE 15 045 83890

geb. 07.03.2022

Grandioso PP* DE 09 479 75050 Kör: 888 TZg: 1383 GGN: 38/36 EL: 108/1490 RZF: 101/77% mat 102 TZ 97 B 103	Germanicus Pp* DE 09 434 60149 888 RZF: 95/72% KZW: 101	von Bundes-Mühle EL: 35 kg 104/1413 RZF: 103/42% mat 101 TZ 100 B 104
Nordstern Pp DE 15 050 04910 EKA: 26 8 7 7 G GGN: 46/35 EL: 93/1684 RZF: 101/48% mat 99 TZ 102 B 100	Newry UK 090633251912 RZF: 94/59%	
	Livia PP* DE 15 015 76863 7 7 8 G RZF: 101/60% KK: 6/6	

Z.u.B: Bunde, Albert 39291 Drewitz, Bundes Mühle 1

69 NW Nanouk
PP

DE 15 051 10407

geb. 13.03.2022

Atlas PP* CZ 31701563 A Kör: 888	Atlantis Pp* DK 04134400347 A RZF: 103/74%	EL: 42 kg 117/1680 113/1572
GGN: 43/40 EL: /1600 RZF: 94/97% mat 88 TZ 104 B 100	Norma P# CZ 931181049 A RZF: 89/41%	RZF: 101/46% mat 94 TZ 107 B 101
NW Nahla PP DE 15 043 13296 A EKA: 26 8 8 8 M GGN: /42 EL: 105/1609 RZF: 100/52% mat 97 TZ 102 B 101	Enzian PP* DE 12 713 93433 A 898 RZF: 105/82% KZW: 117	
	Naomi Pp* DE 15 019 84772 A 7 7 8 M RZF: 94/60% KK: 9/9	

Z.u.B: Nagel, Torsten 39576 Stendal, Alte Dorfstr. 59

70 Julistar
Pp

DE 15 051 18331

geb. 04.04.2022

G-Star PP DE 15 045 81125 A Kör: 898	Graf Pp* DE 15 009 42951 A 898 RZF: 98/93% KZW: 111	von Bundes-Mühle EL: 30 kg 96/1470 92/1380
GGN: 39/35 EL: 116/2152 RZF: 114/57% mat 106 TZ 104 B 115	T-Zylver PP* DE 15 042 57918 A 9 8 8 G RZF: 119/55% KK: 3/3	RZF: 110/38% mat 106 TZ 101 B 114
Juli Pp DE 15 045 13563 A EKA: 29 8 8 7 M GGN: /30 EL: 88/1517 RZF: 105/47% mat 100 TZ 102 B 110	Escalop 13 UK 906234430217 A RZF: 101/59%	
	Jin Jin PP* DE 15 018 67409 A 8 8 8 G RZF: 114/61% KK: 7/7	

Z.u.B: Bunde, Christian 39291 Drewitz, Bundes Mühle 1

71 Larissa
Pp

DE 16 040 52896

geb. 14.04.2022

Zitan 1 PP* DE 15 043 44681 A Kör: 898	Zitan PP* CZ 71702131 A 988 RZF: 112/59% KZW: 101	"vom Rohnatal" EL: 43 kg 121/1364 113/1309
GGN: 40/42 EL: 135/1958 RZF: 122/68% mat 99 TZ 120 B 118	Kerry P# DE 15 016 77135 A 8 7 7 G RZF: 114/64% KK: 9/9	RZF: 121/40% mat 101 TZ 116 B 118
Locke PS DE 16 040 52699 A EKA: 27 7 8 7 G GGN: /43 EL: 105/1217 RZF: 112/43% mat 106 TZ 104 B 110	Iwen PP* DE 16 035 74349 A 887 RZF: 113/73% KZW: 120	
	Lima Pp DE 16 035 74403 A 8 8 8 G RZF: 100/48% KK: 4/6	

Z.u.B: Niederpöln. MK GmbH 07570 Harth-Pöllnitz, Pappelallee 7

Was darf Rindfleisch kosten?

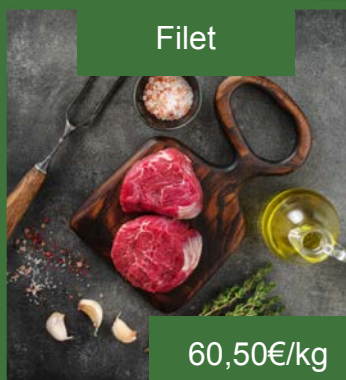
Wir haben die Rindfleisch-Preise von 43 Direktvermarktern ausgewertet. QR-Code einscannen und kostenlos runterladen.

Rouladen



23,70€/kg

Filet



60,50€/kg

Hack



14,70€/kg



Zur Auswertung & zu allen 203 Artikelpreisen



friedhold

... wird von über 400 fleischvermarktenden Landwirten aktiv genutzt.

www.friedhold.de

72 Loren GAL DE 06 654 61549 sw geb. 12.03.2021

WSG Bingo GAL DE 03 604 77317 sw A Kör: 897 TZg: 1003 Ind: 125	Beluga GAL aus dem Suletal DE 03 524 37320 sw A 9 8 8 G Kör: 888 Ind: 127
Love GAL DE 06 654 51601 sw A EKA: 37 8 7 7 G ZKZ: 381 RZL: 100/23% KK: 2/2	WSG Queen of d GAL B DE 03 541 35947 sw A 8 7 7 G EKA: 33 ZKZ: 370
	WBC Esprit GAL L DE 06 654 28973 sw A Kör: 887 Ind: 125
	Lady GAL Holsten DE 01 206 17245 A 8 8 7 G EKA: 38 ZKZ: 424

Z.u.B: Schlichterle, Bernd 35099 Burgwald, Die Ecke 4

73 Caissy * GAL BIO DE 06 654 77053 sw geb. 26.03.2021

Johnny GAL vom Ederbergland DE 06 654 15090 r A Kör: 877 8 8 8 M Ind: 117	Jorge GAL vom Felde DE 05 363 13628 sw A 8 7 8 M Kör: 777 Ind: 113	R vom Bechtelsberg
Carley GAL 1st of Troloss UK 562728300278 sw A EKA: 36 8 7 7 G ZKZ: 358 RZL: 101/26% KK: 4/4	Lisa GAL vom Ederbergland DE 06 651 76834 sw A 7 7 7 M EKA: 42 ZKZ: 366	
	Dec GAL Blackcraig UK 582801400455 sw A	
	Princess GAL Highland of Whitehill F4090 UK 082058400082 sw A	

Z.u.B: Kraft GbR, Horst und Lieselotte 34633 Ottrau, Am Lohe 6

74 **Corona** * GAL BIO DE 06 654 77066 sw geb. 25.04.2021

Nils GAL DE 06 654 37334 sw A Kör: 898 Ind: 130	Nilson vom Kronenhof GAL DE 03 574 50205 sw A 8 9 8 M Kör: 888 Ind: 128 Ivou GAL DE 06 654 15528 sw A 8 7 7 M EKA: 36 ZKZ: 382	SL vom Bechtelsberg
Corri vom Bechtelsberg GAL DE 06 654 09611 sw A L EKA: 29 8 7 8 G ZKZ: 351 RZL: 110/32% KK: 8/8	Lugano GAL DE 09 866 07523 sw A Kör: 888 Ind: 127 Classic Klondyke Classic 45258 L UK 582312100314 sw A 8 7 8 G EKA: 27 ZKZ: 349	

Z.u.B: Kraft GbR, Horst und Lieselotte 34633 Ottrau, Am Lohe 6

GALLOWAY



**DIE RICHTIGE ADRESSE
FÜR GUTE ZUCHTTIERE**

FLEISCH-RINDER-ZÜCHTER

Schleswig-Holstein und Hamburg

Verband Schleswig-Holsteinischer Fleischrinderzüchter e.V.
Steenbeker Weg 151 · 24106 Kiel · Tel. 0431/338916 · www.fleischrinderzucht.de

Foto: njene/shutterstock.com





Danish Crown



Danish Crown versorgt den norddeutschen Markt mit ausgezeichnetem, sorgfältig selektiertem Qualitätsrindfleisch aus regionaler Erzeugung. Unsere Produktionsstätten in Teterow und Husum garantieren hohe Frische und Qualität. Das können Sie schmecken – jedes Mal!

Ihr Partner für die Vermarktung von Rindern und Kälbern

Danish Crown Teterower Fleisch GmbH • Koppelbergstr. 2 • 17166 Teterow • Tel.: +49 3996 166 0 • www.danishcrown.de

Hereford aus Münchehofe

Robuste Fleischrinder aus dem Spreewald

www.hereford-muenchehofe.de

- ökologische Bewirtschaftung
- interessante und vielfältige Bullenlinien
- mehr als 350 Hereford-Herdbuchkühe
- internationale Besamungsgenetik
- Verkauf von Zucht- und Nutztvieh, auch in großen Partien

**Hereford
Mutterkuh
GmbH**

Münchehofe
Spreewald



Hereford Mutterkuh GmbH & Agrargenossenschaft Münchehofe eG

Hauptstraße 13
15748 Münchehofe/Spreewald

Thomas Heidenreich

Telefon: +49 (0) 176 1512 1600

E-Mail: info@hereford-muenchehofe.de



Hereford

75 Emma

BIO

DE 12 735 91842

geb. 21.01.2021

PP

Santo PP* DE 12 614 25018 8 8 8 GGN: 40/37 EL: 98/1079 RZF: 113/75% mat 101 TZ 111 B 108	A Kör: 887 TZg: 1116 KZW: 119 118/1343	Sambo PP* DE 12 715 22432 8 7 7 G RZF: 102/83% KZW: 102	L A 887 KZW: 102	EL: 36 kg 113/1184 114/1032
Elli P# DE 12 653 79014 7 7 7 M GGN: 40/36 EL: 94/754 RZF: 85/51% mat 107 TZ 80 B 89	A EKA: 37 ZKZ: 354 KK: 7/6 RZL: 101/30%	Paula Pp# DE 12 715 22446 8 7 7 G RZF: 113/61% KK: 7/7	A A 26 369 KK: 7/7	RZF: 101/47% mat 102 TZ 98 B 102
Eliase P# DE 12 612 95255 7 6 7 M RZF: 90/55% KK: 11/11	A EKA: 37 ZKZ: 354 KK: 7/6 RZL: 101/30%	Kongo P# DE 12 612 52088 8 8 6 RZF: 76/87% KZW: 117	A A 886 1572 KZW: 117	belegt ab : 23.01.2023 Vater: RZW Terence PP DE 14 062 67267 Kör: 897 KZW: 115 RZF: 115/50%

Z.u.B: Agrargen. Münchehofe eG 15748 Münchehofe, Hauptstr. 13

76 Zoe

BIO

DE 12 735 91843

geb. 22.01.2021

PP

Elias Pp* DE 12 644 96485 GGN: 41/38 EL: 135/1513 RZF: 110/78% mat 99 TZ 111 B 106	A Kör: 777 KZW: 108 168/1435	Elton DK 05919500273 RZF: 100/60% P# DE 12 612 74548 7 6 7 G RZF: 89/60% KK: 7/7	A A 35 379 KK: 7/7	EL: 39 kg 116/1205 113/1009 RZF: 104/49% mat 100 TZ 104 B 103
Zora P# DE 12 653 79069 8 7 7 G GGN: /39 EL: 119/1252 RZF: 97/57% mat 102 TZ 94 B 99	A EKA: 34 ZKZ: 372 KK: 6/5 113/979 RZL: 97/33%	Kondor P# DE 12 612 05478 RZF: 90/93% KZW: 112	B A 887 KZW: 112	belegt ab : 23.01.2023 Vater: RZW Terence PP DE 14 062 67267 Kör: 897 KZW: 115 RZF: 115/50%
		Zenia P# DE 12 612 74606 8 8 8 G RZF: 95/55% KK: 6/6	A A 35 515 KK: 6/6	

Z.u.B: Agrargen. Münchehofe eG 15748 Münchehofe, Hauptstr. 13

77 Liette

DE 03 636 92927

geb. 02.05.2021

PP

RZW Frederic P# DE 14 051 21062 L Kör: 888 GGN: 40/37 EL: 104/1352 RZF: 125/64% mat 93 TZ 128 B 121	RZW Ferdinand PS# DE 14 036 97913 G RZF: 124/83% 998 KZW: 121	EL: 34 kg 130/1822 107/1274
Lilly Pp# DE 03 610 94192 RSL 7 7 7 M GGN: 39/34 EL: 100/1215 RZF: 103/52% mat 108 TZ 97 B 97	Dylan P# DK 09058600196 888 RZF: 106/74% KZW: 104	belegt ab : 16.08.2022 Vater: Josh PP DE 03 609 12575 Kör: 888 TZg: 1189 KZW: 108
RZM Pp# DE 14 036 97887 6 6 6 G RZF: 98/61%	RZW Madita P# DE 14 036 97887 6 6 6 G RZF: 98/61% 24 417 KK: 6/6	RZF: 117/45% mat 98 TZ 118 B 110
Luisa DE 03 550 30644 7 6 6 M RZF: 86/50%	B A A 1404 A 36 356 KK: 7/7	RZF: 109/57%

Z: Fricke, Ernst-Heinrich 29313 Hambühren, Im Dorfe 4

B: Fricke-GbR 29313 Hambühren, Im Dorfe 4

78 Luna

DE 12 706 52814

geb. 13.10.2021

Pp

Regent Pp* DE 03 570 88420 L 8 8 8 M GGN: 42/38 EL: 127/1342 RZF: 107/54% mat 107 TZ 102 B 100	Rib Eye P# CA 2910420 RZF: 107/40%	EL: 39 kg 93/1029 128/1069
Lola PP* DE 12 653 81344 L 8 8 8 M GGN: 42/38 EL: 127/1342 RZF: 107/54% mat 107 TZ 102 B 100	Ragamuffin P# CA 2865769 RZF: 101/33%	RZF: 106/46% mat 111 TZ 99 B 96
L EKA: 30 ZKZ: 429 KK: 6/6 RZL: 133/1118 RZL: 108/29%	Werro P# DE 12 667 29656 877 RZF: 96/60% KZW: 108	
HSp HSp Lotte P# DE 05 366 94129 7 7 7 M RZF: 102/58%	A A 27 407 KK: 9/9	

Z.u.B: Kienow, Dirk 14827 Wiesenburg, Kirchplatz 6

79 HKL Bobby

DE 06 654 73256

geb. 21.10.2021

Pp

Fort Worth PP* CA 3045914 GGN: 37/37	Catapult P# CA 3032106	EL: 37 kg 100/1261 99/1071
Böwdia Pp# DE 14 046 97965 7 8 7 G GGN: 32/34 EL: 100/1129 RZF: 108/58% mat 103 TZ 105 B 105	Queen P# CA 3006584	RZF: 105/38% mat 102 TZ 101 B 107
L EKA: 27 ZKZ: 381 KK: 7/8 RZL: 98/1054 RZL: 99/32%	Hirus P# DE 14 041 63682 777 RZF: 112/75% KZW: 121	belegt ab : 01.03.2023 Vater: RZW Tibor P# DE 14 062 67256 Kör: 888 KZW: 124
Böwra DE 14 043 82509 7 7 6 M RZF: 102/54%	A A 24 462 KK: 4/4	RZF: 121/54%

Z.u.B: Klüber, Roland 36167 Nüsttal, Lindenstr. 9a

80 Josia
PP

DE 03 636 15294

geb. 01.12.2021

RZW Thore PP* DE 14 058 48798 Kör: 887 GGN: 30/34 EL: 115/1396 RZF: 119/59% mat 106 TZ 109 B 117	Tuesday P# ET DE 14 053 77418 RZF: 120/83% RZW Bijou PP DE 14 048 60723 8 8 7 M RZF: 115/55%	RSB A 988 KZW: 118 A 24 375 KK: 6/5 A 887 1413 KZW: 113 A DE 03 485 23907 7 8 7 M 24 354 KK: 12/12	EL: 36 kg 102/1187 100/956 RZF: 106/44% mat 105 TZ 99 B 107
Jane P# DE 03 591 59169 EKA: 23 6 6 6 M GGN: /35 EL: RZF: 88/52% mat 100 TZ 89 B 93	RZW Nestor P# DE 14 041 47952 RZF: 94/74% Jaeki P# DE 03 485 23907 7 8 7 M RZF: 82/62%		

Z.u.B: Rust, Carsten 29683 Bad Fallingbostel, Mengebostel 18

HEREFORD



Hereford

Herdbuchzuchtbetrieb

Dirk Kienow

Zuchtvieh
Verkauf
Internationale
Besamungsgenetik
Direkt
Vermarktung



Frieda PP
Sieger Hereford Best of 2022 Foto: Schulte

Kirchplatz 6
14827 Wiesenburg

Telefon
0172-5311158

E-Mail
info@hereford-flaeming.de

Web
www.hereford-flaeming.de

RED BERRY und DENARI PP

Zwei außergewöhnlich typstarke Bullen



Red Berry 10.204681

Red Berry 10.204681

ML Red Mulberry x Battle Cry x Infsite

- ✓ RZF 119, Körung 8/8/8, mhf
- ✓ TZ200: 1.225g, TZ365: 1.421g
- ✓ Kanadische Genetik
- ✓ Mutter besonders stark in ihrer Funktionalität
- ✓ BoD-getestet
kurze Tragezeiten, leichtkalbig

Starkes Exterieur in Kombination mit bester Fleischleistung!

Denari PP 10.204862

Duc x Jasper x Max

- ✓ RZF 119, Körung 8/8/8
- ✓ TZ200: 1.706g, TZ365: 1.411g
- ✓ Fleischbetontes Pedigree mit viel Typ und erstklassiger Bemuskelung
- ✓ Mutter mit 8-8-8-G eingestuft und hervorragendem RZF von 112, steht für Langlebigkeit
- ✓ Wird aktuell auf BoD-Eignung getestet

Beste Genetik für den Einsatz in Reinzucht!



Denari PP 10.204862

Wenden Sie sich für Bestellungen an Ihre zuständige Besamungsstation oder direkt an:
Depot Woldegk · Tel. 03963 2559-25 · Fax 03963 2559-38
E-Mail: depot-woldegk@rinderallianz.de

Rinder
Allianz



WERT UND VISION

83 Odeur BIO
 Pp M1F M2F M3C

DE 05 411 13836

geb. 04.10.2020

Loop PP* DE 05 402 00467 Kör: 887g GGN: 46/40 EL: 130/1716 RZF: 107/56% mat 103 TZ 103 B 105	Loyal RI Pp# FR 800524293 888 RZF: 113/77% KZW: 100	EL: 43 kg 97/1095 100/984
Odys pp* DE 05 369 92526 EKA: 33 8 7 8 G GGN: 41/40 EL: 120/1512 RZF: 99/56% mat 97 TZ 101 B 101	Dominator Pp# CH 120078391540 878 RZF: 99/85% KZW: 101	besamt am : 04.02.2023 Vater: Nerwin Pp* FR 4317019078 Kör: 888 A KZW: 100
	Ophir Pp# DE 05 799 98092 8 9 8 G RZF: 98/52% KK: 10/9	RZF: 104/45% mat 100 TZ 103 B 105 RZF: 105/77%

Z.u.B: Hubbeling, Josef 48691 Vreden, Gaxel 42

84 Reika
 Pp M1F M2F M3S

DE 01 238 79060

geb. 09.10.2020

Oradour Pp# LU 899621818 Kör: 888 GGN: 42/39 EL: /1361 RZF: 112/70% mat 98 TZ 114 B 106	Leopard Pp* LU 199283643 RZF: 117/40%	vom Schuedamm EL: 47 kg 104/1310 109/1061
Roxy Pp DE 01 209 26648 EKA: 37 7 8 7 M GGN: 45/47 EL: 114/1387 RZF: 102/57% mat 96 TZ 105 B 103	Urville FR 1931859212 RZF: 109/84%	belegt ab : 10.11.2022 Vater: James PP DE 14 063 61734 Kör: 878 A KZW: 116
	Ramona Pp# DE 05 802 95946 8 8 7 M RZF: 90/51% KK: 5/5	RZF: 108/47% mat 97 TZ 111 B 104 RZF: 115/45%

Z.u.B: Henningsen, Thomas 24975 Hürup, Dämmting 2

85 Octavia BIO
 PP M1F M2F M3C

DE 05 411 13841

geb. 12.11.2020

TST Madox PP* DE 09 486 42567 Kör: 888 GGN: 42/40 EL: 100/1290 RZF: 106/88% mat 105 TZ 102 B 101	Marcelino P# DE 05 356 22946 888 1566 RZF: 101/72% KZW: 104	EL: 95/1144 93/976
Opeschka PP* DE 05 369 92544 EKA: 34 8 8 7 G GGN: 41/37 EL: 99/875 RZF: 94/52% mat 94 TZ 99 B 98	Micra Pp# DE 05 363 66634 877m 1196 RZF: 94/56% KZW: 98	besamt am : 13.02.2023 Vater: Nesono PP FR 8744602856 A RZF: 104/74%
	TST TST Valea P# // DE 09 435 73937 7 7 8 G RZF: 100/64% KK: 6/7	RZF: 101/49% mat 99 TZ 101 B 102

Z.u.B: Hubbeling, Josef 48691 Vreden, Gaxel 42

86 Nelli
PP M1F M2F M3S

DE 06 654 71720

geb. 17.12.2020

Nikon PS# FR 1941201028 Kör: 888	Idalgo PP* FR 8758730945 RZF: 104/88%	A	EL: 43 kg 94/1371 101/1315
GGN: 43/41 EL: /1619 RZF: 107/81% mat 98 TZ 107 B 109	Helicia FR 1936062275 RZF: 103/30%	A	RZF: 107/46% mat 99 TZ 109 B 101
Nikita Pp DE 06 654 23170 EKA: 37 8 7 8 G GGN: 45/42 EL: 98/1375 RZF: 102/57% mat 96 TZ 106 B 102	Max PP* DE 05 363 77354 888 1382 RZF: 96/91% Naïla DE 06 653 01750 8 8 7 M RZF: 108/56%	A A L A	belegt ab : 05.01.2023 Vater: Bastian Pp DE 06 654 71787 Kör: 887 RZF: 110/48% KZW: 110

Z.u.B: Kohlmann, Stefan 36132 Eiterfeld, Waldwiese 1

87 HT Nofretete
PS M1F M2F M3S

DE 03 628 33115

geb. 15.01.2021

Haik PP# DE 05 394 52368 Kör: 887	Helios PP* DE 05 382 20750 888 RZF: 104/82% KZW: 112	A	EL: 36 kg 106/1125 94/913
GGN: 44/40 EL: 109/1450 RZF: 109/70% mat 100 TZ 108 B 106	Jule PP* DE 05 365 13995 8 8 7 G RZF: 106/66% KK: 9/9	A	RZF: 101/46% mat 101 TZ 101 B 98
Nelina Pp* DE 05 382 70687 EKA: 36 8 7 7 M GGN: 43/39 EL: 102/1177 RZF: 100/58% mat 104 TZ 98 B 95	Justus PP* DE 05 372 05180 888 RZF: 99/83% KZW: 109 Nuria Pp# DE 05 796 69189 8 8 8 G RZF: 95/63% KK: 13/13	A A A	besamt am : 03.12.2022 Vater: Puma PP* LU 199707936 A

Z: Teise Jun., Helmut 27283 Verden, Hauptstr. 6
B: Schwarze, André 27283 Verden, Schanzenweg 8

88 Nixi
PP M1F M2F M3S

DE 01 239 38330

geb. 07.02.2021

Asterix Pp DE 01 235 75257 Kör: 888	Atila Pp# DE 01 222 10552 898 RZF: 101/67% KZW: 105	A	vom Eiderland EL: 38 kg 110/1189 114/1140
GGN: 48/38 EL: 97/1443 RZF: 109/55% mat 107 TZ 103 B 105	Lava DE 01 217 23110 8 8 7 M RZF: 118/61% KK: 7/7	A	RZF: 108/44% mat 100 TZ 109 B 103
Nebel Pp DE 01 228 66242 EKA: 29 7 7 6 M GGN: /40 EL: 113/1344 RZF: 101/53% mat 95 TZ 106 B 102	Jpeg PP* LU 899260526 888 RZF: 102/89% KZW: 100 Nelma Pp DE 01 212 29098 8 8 7 M RZF: 99/54% KK: 4/4	A A A	belegt ab : 30.12.2022 Vater: Henner Pp# DE 01 222 86308 Kör: 888 TzG: 1412 KZW: 108 RZF: 102/44%

Z.u.B: ZG Bielfeldt-Rahn 24803 Tielen, Grotkamp 1



VERBINDET WAS ZUSAMMEN GEHÖRT: QUALITÄT UND GENETIK

- Hohe Leistungen durch intensive Selektion
- Beste Jungbullen aus sicheren Linien
- Ständig weibliche Zuchttiere in allen Kategorien
- Hervorragende Absetzer in großen Partien
- Kompletter Gesundheitsstatus vorhanden
- Viele Topvererber in den Herden
- Genetisch hornlose Tiere im Angebot
- Zahlreiche Betriebe mit Bio-Zertifikat



89 Liesel
Pp* M1F M2F M3S

DE 01 243 33333

geb. 15.02.2021

Oradour Pp# LU 899621818 Kör: 888 GGN: 42/39 EL: /1361 RZF: 112/70% mat 98 TZ 114 B 106	Leopard Pp* LU 199283643 RZF: 117/40%	vom Eiderland EL: 39 kg 105/1183 110/1127 RZF: 110/47% mat 99 TZ 109 B 110
LONETA PP* DE 01 222 22195 EKA: 30 8 8 7 G GGN: 46/39 EL: 105/1343 RZF: 105/55% mat 100 TZ 101 B 110	Vetivie PS# ET DE 01 209 26640 898 RZF: 99/86% KZW: 112	belegt ab : 30.12.2022 Vater: Henner Pp# DE 01 222 86308 Kör: 888 TZg: 1412 KZW: 108 RZF: 102/44%

Z.u.B: ZG Bielfeldt-Rahn 24803 Tielen, Grotkamp 1

90 Daria
PP M1F M2F M3S

DE 06 654 71745

geb. 02.03.2021

Nesono PP FR 8744602856 GGN: 42/40 RZF: 104/74% mat 97 TZ 104 B 108	Jensuis PP FR 1215150355 RZF: 102/84%	EL: 39 kg 107/1294 101/1188 RZF: 104/47% mat 98 TZ 106 B 103
Daisy Pp DE 06 654 39383 EKA: 35 8 7 8 G GGN: 43/38 EL: 99/1277 RZF: 104/54% mat 101 TZ 104 B 99	Kerry PP* DE 14 045 85080 8 8 8 M RZF: 102/83% KZW: 108	belegt ab : 05.01.2023 Vater: Bastian Pp DE 06 654 71787 Kör: 887 KZW: 110 RZF: 110/48%

Z.u.B: Kohlmann, Stefan 36132 Eiterfeld, Waldwiese 1

91 Linda
PP M1F M2F M3S

DE 16 042 70679

geb. 23.03.2021

Kevin Pp# DE 06 654 47474 RSB 8 9 8 GGN: 42/39 EL: 121/1575 RZF: 107/62% mat 101 TZ 107 B 102	Kerry PP* DE 14 045 85080 8 8 8 M RZF: 102/83% KZW: 108	EL: 38 kg 104/1176 RZF: 111/40% mat 99 TZ 110 B 111
Lene Pp* DE 16 040 19520 EKA: 24 7 7 7 M GGN: 43/38 EL: 86/1025 RZF: 111/48% mat 96 TZ 111 B 115	Amatus PS* DE 16 035 23854 897 RZF: 110/55% KZW: 110	belegt ab : 20.01.2023 Vater: Laslo Pp DE 06 654 63626 Kör: 888 TZg: 1586 KZW: 115 RZF: 111/58%

Z.u.B: Nessel, Steve 99189 Ringleben, Wörthstraße 16

92 Udine
Pp M1F M2F M3S

DE 16 044 61943

geb. 18.04.2021

Kevin Pp# DE 06 654 47474 A RSB 8 9 8 GGN: 42/39 EL: 121/1575 RZF: 107/62% mat 101 TZ 107 B 102	Kerry PP* DE 14 045 85080 A 8 8 8 M 878 TZg: 1410 RZF: 102/83% KZW: 108	Lorenza DE 06 654 01880 A 8 7 8 M 33 374 RZF: 97/62% KK: 9/9	EL: 39 kg 102/1183 RZF: 105/40% mat 100 TZ 106 B 101
Ursula PP* DE 16 040 19510 A 6 6 6 M GGN: /39 EL: 77/827 RZF: 100/48% mat 99 TZ 102 B 99	Tristan PP* DE 09 880 28327 A EKA: 26 ZKZ: 348 KK: 4/4 RZF: 103/62% KZW: 106	Uschi PP* DE 16 036 86485 A 8 8 7 G 25 409 RZF: 99/48% KK: 4/4	belegt ab : 20.01.2023 Vater: Laslo Pp DE 06 654 63626 A SL Kör: 888 TZg: 1586 KZW: 115 RZF: 111/58%

Z.u.B: Nessel, Steve 99189 Ringleben, Wörthstraße 16

93 Levke **BIO**
Pp M1F M2F M3S

DE 03 630 37237

geb. 01.05.2021

Romulus PP DE 03 603 84357 A Kör: 887 TZg: 1454 GGN: 39/39 EL: 122/1586 RZF: 116/45% mat 97 TZ 118 B 111	Rosko PS# DE 03 590 47400 A 876 1168 RZF: 112/48% KZW: 112	Retana P# DE 03 555 13599 A 7 8 6 M 33 413 RZF: 110/54% KK: 7/7	EL: 39 kg 126/1597 105/1286 RZF: 110/38% mat 99 TZ 112 B 105
Lia DK 09646200145 A 8 8 7 G GGN: 39/36 EL: /1310 RZF: 98/32% mat 105 TZ 94 B 97	Get it DK 04521300896 A EKA: 38 ZKZ: 405 KK: 4/4 Freya DK 09646200084 A		besamt am : 22.02.2023 Vater: Ogenda PP FR 1942068800 A

Z.u.B: Müller, Ilse 28857 Syke, Hude 2

94 Orelli
PS M1F M2F M3S

DE 01 244 80206

geb. 25.08.2021

Jipsy MN FR 8705962092 A GGN: 47/41 EL: /1600 RZF: 119/43% mat 98 TZ 120 B 111	Everest FR 1210092025 A Fifine FR 8705961742 A	Ultrabo-MN FR 3615044712 A EKA: 28 ZKZ: 351 RZF: 102/67% CN Ocula PS# DE 05 373 20239 A 8 8 8 G 35 368 RZF: 101/65% KK: 8/15	vom Schuedamm EL: 42 kg 123/1379 99/933 RZF: 107/43% mat 101 TZ 105 B 106
--	---	---	--

Z.u.B: Henningsen, Thomas 24975 Hürup, Dämmling 2

95 SEL Lotte
Pp M1F M2F M3S

DE 03 628 39839

geb. 10.12.2021

Bruce Pp# DE 06 654 01824 A Kör: 988 TZg: 1409 GGN: 46/43 EL: 116/1453 RZF: 105/76% mat 104 TZ 101 B 103	Bolide Pp# FR 8700840992 A RZF: 97/87%	EL: 38 kg 93/1330 89/1037 RZF: 101/45% mat 101 TZ 101 B 100
Olive RSB DE 06 651 65284 A 8 8 8 G RZF: 99/64% 36 441 KK: 7/6		
Lisa PP* DE 05 399 15043 A EKA: 31 7 7 7 G GGN: /42 EL: 108/1189 RZF: 96/51% mat 100 TZ 96 B 98	Nobody PS# DE 13 050 21421 A 887 RZF: 104/69% KZW: 102	
Liane P# DE 05 364 10310 A 8 8 8 G RZF: 89/60% 32 362 KK: 8/8		

Z.u.B: Scheffer, Frank 49832 Messingen, Lingener Str. 8

96 SEL Adela
Pp M1F M2F M3S

DE 03 628 39840

geb. 15.12.2021

Herby PP DE 05 403 83521 A Kör: 887 GGN: 45/40 EL: 104/1504 RZF: 108/54% mat 102 TZ 104 B 108	Hamburger P# CH 120120304962 A 897 RZF: 112/70% KZW: 100	EL: 34 kg 94/1489 82/965 RZF: 105/43% mat 110 TZ 94 B 105
SEL Anna pp* DE 03 580 53670 A EKA: 38 7 7 7 G GGN: 48/40 EL: 90/1279 RZF: 108/57% mat 115 TZ 94 B 102	Nena PP* DE 05 384 73489 A 7 8 8 G RZF: 97/57% 32 328 KK: 6/6	
Paradis FR 2255671789 A RZF: 98/78%	Hirondelle Pp# DE 05 348 16534 A 8 8 8 M RZF: 95/65% 30 394 KK: 8/7	

Z.u.B: Scheffer, Frank 49832 Messingen, Lingener Str. 8

97 Lemon
Pp M1F M2F M3S

DE 01 243 33360

geb. 02.01.2022

Optimus PP* LU 199621847 A GGN: 46/44 EL: /1195 RZF: 107/60% mat 86 TZ 123 B 100	Leopard Pp* LU 199283643 A RZF: 117/40%	vom Eiderland EL: 39 kg 102/1226 RZF: 113/41% mat 102 TZ 112 B 106
Lava DE 01 217 23110 A EKA: 28 8 8 7 M GGN: 41/40 EL: 108/1220 RZF: 118/61% mat 119 TZ 99 B 109	Janni LU 999260517 A	
CN C.N.Spion PS# DE 05 366 98597 A 888g RZF: 109/72% KZW: 112	Lona DE 01 203 27047 A 7 8 7 G RZF: 112/60% 35 376 KK: 7/7	

Z.u.B: ZG Bielfeldt-Rahn 24803 Tielen, Grotkamp 1

98 Oline
PP M1F M2F M3S

DE 05 416 06995

geb. 27.01.2022

Samson PP DE 06 654 49377 A Kör: 998 TZg: 1676 GGN: 55/44 EL: 144/1866 RZF: 126/45% mat 104 TZ 120 B 118	Sascha PP* DE 06 654 32803 A 887 RZF: 116/68% KZW: 107	EL: 41 kg 85/1417 96/1130
Olivera PP* DE 05 383 83011 A EKA: 34 8 8 7 G GGN: 50/40 EL: 96/1078 RZF: 106/51% mat 95 TZ 107 B 110	Anna DE 06 654 07730 A 8 8 8 G RZF: 116/48% 33 365 KK: 4/4	RZF: 115/32% mat 99 TZ 113 B 114
Olivia PP# DE 05 368 31970 A 7 7 7 M RZF: 104/47% 32 373 KK: 4/4	Index PP* DE 09 867 41087 A 7 9 8 M RZF: 97/94% 898 KZW: 107	

Z.u.B: Gottschalk, Bernd 52393 Hürtgenwald, Ringstr. 2

99 BHL Nala
Pp M1F M2F M3S

DE 03 630 63232

geb. 13.04.2022

Haik PP# DE 05 394 52368 A Kör: 887 GGN: 44/40 EL: 109/1450 RZF: 109/70% mat 100 TZ 108 B 106	Helios PP* DE 05 382 20750 A 888 RZF: 104/82% KZW: 112	EL: 48 kg 110/1326
BHL Nora DE 03 568 69098 A EKA: 33 8 8 7 G GGN: /44 EL: 100/1201 RZF: 108/49% mat 105 TZ 103 B 105	Jule PP* DE 05 365 13995 A 8 8 7 G RZF: 106/66% 28 420 KK: 9/9	RZF: 112/39% mat 101 TZ 111 B 107
Nelke DE 03 537 74185 A 8 8 7 G RZF: 100/53% 33 457 KK: 6/6	Chatelain FR 1208099630 A RZF: 113/58%	

Z.u.B: Bünger, Annette Dr. 29690 Essel, Schmiedeweg 30

Fleischrinder *Journal*



- Informationen zur Mutterkuhhaltung
- Rasseporträts
- Zucht- und Kreuzungsfragen
- Haltung und Vermarktung
- Fleischqualität
- Aktivitäten der Zuchtverbände

Jetzt
PROBEHEFT
bestellen!

Einfach anrufen: 0 25 01/80 1 30 40 oder mailen: vertrieb@lv.de

Landwirtschaftsverlag GmbH, Hülsebrockstraße 2–8, 48165 Münster, www.lv.de



Highland
Stall &
Weide

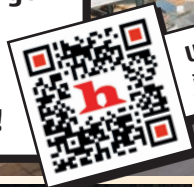
Stalleinrichtung & Weidetechnik

...das Komplettprogramm für Ihre Tiere

Alles aus einer Hand!

- ✓ Weidezaunbau
- ✓ Fütterungstechnik
- ✓ Tränketeknik
- ✓ Fang- und Behandlungsanlagen
- ✓ Stalleinrichtung

**Wir liefern auch an Ihren
Fachhändler vor Ort!**



Unser Katalog -
jetzt online blättern



**Erfahrung, Kompetenz
und Innovation -**

**Wir schaffen Sicherheit
für Ihre Tiere!**

