

1 Gustav
M1F RBT

DE 16 049 30879

geb. 26.02.2025

Geronimo PP DE 16 045 51785 r A Kör: 888 KZW: 103	Gondor PP DE 09 888 22999 r A 877 RZF: 103/86% KZW: 108	EL: 125/1424 116/1652
EL: 129/1413 RZF: 109/81% mat 102 TZ 107 B 103	PP DE 16 042 06527 7 7 7 M RZF: 105/71% 30 354 KK: 5/4	RZF: 113/68% mat 98 TZ 114 B 109
Elfriede PP DE 16 036 41017 r A EKA: 26 7 7 7 M GGN: /38 EL: 108/1088 RZF: 107/71% mat 94 TZ 110 B 108	Denny DE 16 031 14168 r A 787 RZF: 102/79% KZW: 109	Auktionsgew. _____ kg Kör-TZ _____ g Körnoten _____ Körzuchtwert _____ P.
	DE 16 029 45974 6 6 6 M RZF: 88/57% 25 358 KK: 6/6	

Z.u.B: Wild u. Weide GmbH 99974 Mühlhausen, Mühlhäuser Landstr. 1-3



Typ- und RZF-starker Angusbulle mit viel Harmonie im Körperbau. Vater Geronimo ist ebenfalls sicher stationsgeprüft, die Mutter glänzt durch sehr gute Fruchtbarkeit und problemlose Kalbungen. Die Prüftagszunahmen von Gustav liegen im oberen Spitzenbereich.

2 Nordic
PP M2F M3F ATF

DE 16 048 89620

geb. 09.02.2025

BRA Newton Pp DE 05 415 64863	A Kör: 887 TZg: 1455	Nemo FR 5811118841	A EL: 47 kg	116/1500 115/1711
GGN: 45/46 EL: 95/1110 RZF: 94/79% mat 95 TZ 99 B 98	KZW: 108 119/1412	BRA Collingwoo DE 05 359 58027 7 7 7 M RZF: 86/72%	A 36 361 KK: 13/13	RZF: 98/69% mat 91 TZ 104 B 103
Merle PP DE 16 035 43269	A EKA: 36 ZKZ: 387	Malik PP* DE 06 654 19540	A 887 1512 KZW: 112	Auktionsgew. _____ kg Kör-TZ _____ g
7 6 7 GGN: 45/45 EL: _____ RZF: 93/78% mat 94 TZ 98 B 98	KK: 5/5 114/1093 RZL: 99/29%	Moni P# DE 16 034 06722 6 7 7 RZF: 80/60%	A 33 383 KK: 4/5	Körnoten _____ Körzuchtwert _____ P.

Z.u.B: Heering, Andre 99820 Hörselberg-Hainich, Torstraße 59



Reinerbig hornloser Bulle mit sehr viel Körpertiefe und einer Bemuskelung, die keine Wünsche offenlässt, dies unterstreicht auch der hohe gemessene Wert des Rückenmuskels per Ultraschall. Seine Prüftagszunahmen liegen aktuell über 2000 g.

3 Donator N
PP

DE 16 044 17277

geb. 01.02.2025

Debut PP DE 15 052 29303	A	NSI Dallas PP* // DE 14 052 21148	SL A	EL: 46 kg	102/1352 100/1513
Kör: 888		RZF: 109/94%	898 KZW: 109		
GGN: 47/42	KZW: 114	PS			
EL:	109/1708	DE 15 019 47383	A	RZF: 104/68%	
RZF: 111/79%		8 8 7 M	27 391	mat 99	TZ 102 B 107
mat 103	TZ 104 B 113	RZF: 108/81%	KK: 11/11		
Lilly PP DE 16 041 44122	A	Skippy PP* DE 16 038 09284	A	Auktionsgew.	_____ kg
EKA: 24		RZF: 95/62%	887 KZW: 108	Kör-TZ	_____ g
8 7 7 M	ZKZ: 428	Lena P#		Körnoten	_____
GGN: 46/	KK: 4/3	DE 16 035 51665	A	Körzuchtwert	_____ P.
EL:	112/1080	7 7 8 M	29 401		
RZF: 99/70%	RZL: 102/25%	RZF: 102/56%	KK: 7/7		
mat 97	TZ 101 B 102				

Z.u.B: Ökologische Weide Fleisch GmbH 07616 Poxdorf, Dorfstr. 32



Enorm breit gebauter Bulle mit überragender Bemuskelung, dies bestätigt der hohe Wert des Rückemuskels bei der Ultraschallmessung. Der Vater ist ebenfalls stationsgeprüft, über Großvater NSI Dallas steht hier hoch abgesicherte Fleischvererbung im Pedigree.

4 Hander
PP

DE 16 047 72331

geb. 02.02.2025

Hercules PP DE 16 040 34100 Kör: 997 GGN: 43/43 EL: 119/1769 RZF: 116/92% mat 96 TZ 118 B 113	EGH Haakon PP* DE 13 047 81604 888 1612 RZF: 114/95% KZW: 121	RSL A A A B A A L A A A	vom Rohnatal EL: 44 kg 106/1474 99/1506 RZF: 111/71% mat 97 TZ 113 B 107
Lola PP DE 16 035 74348 8 8 7 G GGN: 44/40 EL: RZF: 96/80% mat 104 TZ 93 B 95	Elf PP* DE 15 016 59525 988 1744 RZF: 105/94%	L A A L A A A A A A	Auktionsgew. _____ kg Kör-TZ _____ g Körnoten _____ Körzuchtwert _____ P.
	Loulou P# DE 16 028 56541 8 8 8 M RZF: 82/71% KK: 11/12		

Z.u.B: Niederpölnn. MK GmbH 07570 Harth-Pöllnitz, Pappelallee 7



Vater Hercules ist ein absoluter Ausnahmestier und war Körsieger auf der Auktion im Jahr 2021, das Pedigree verspricht hoch abgesicherte Fleischvererbung. Die Mutterlinie überzeugt mit Langlebigkeit und Fruchtbarkeit.

5 Laurentius
PS

DE 16 048 72041

geb. 04.02.2025

Levin PP DE 16 045 22445 Kör: 898	A	Las Vegas P IE 217613630507 RZF: 113/87%	A	EL:	102/1168 92/1423
GGN: 42/ EL: 117/1791 RZF: 115/87% mat 110 TZ 102 B 115	KZW: 116 126/1463	Karla PP* DE 16 038 19843 7 8 7 M RZF: 112/65%	RSL A 28 356 KK: 4/4	RZF: 95/67% mat 98 TZ 95	B 101
P# DE 16 038 38908 6 6 7 M	A EKA: 27 ZKZ: 350 KK: 7/7	Ali PP* DE 16 034 75757 RZF: 104/91%	L A 987 1790 KZW: 117	Auktionsgew.	___ kg
EL: 96/977 RZF: 77/61% mat 92 TZ 88 B 83	96/877 RZL: 112/31%	P# DE 16 025 97687 6 5 6 M RZF: 58/61%	A 26 360 KK: 10/10	Kör-TZ Körnoten Körzuchtwert	___ g ___ ___ P.

Z.u.B: Unteres Hörsettal GmbH, Tierproduktion 99820 Hörselberg-Hainich, Am Hörselberg 45



Schicker und kompakter Bulle mit harmonischem Körperbau und passender Bemuskelung. Die Mutter, eine eher unscheinbare Kuh, glänzt mit Spitzen Aufzuchtleistungen, was ihr RZL von 112 unterstreicht.

6 Harry
PP

DE 16 047 72339

geb. 08.02.2025

Hercules PP DE 16 040 34100 Kör: 997 GGN: 43/43 EL: 119/1769 RZF: 116/92% mat 96 TZ 118 B 113	EGH Haakon PP* DE 13 047 81604 888 1612 RZF: 114/95% Isabel Pp* DE 16 037 24625 7 7 7 M RZF: 104/58%	RSL A A KZW: 121 B A 31 844 KK: 2/1	vom Rohnatal EL: 43 kg 98/1394 99/1523 RZF: 109/70% mat 99 TZ 108 B 107
Mady PP DE 16 040 52681 7 9 7 M GGN: 43/42 EL: 111/1429 RZF: 99/73% mat 103 TZ 95 B 101	Tim PP* DE 16 035 25954 787 1401 RZF: 98/84% Mariana PP* DE 16 035 74286 7 8 8 G RZF: 98/58%	A A KZW: 105 A 26 352 KK: 5/4	Auktionsgew. _____ kg Kör-TZ _____ g Körnoten _____ Körzuchtwert _____ P.

Z.u.B: Niederpöln. MK GmbH 07570 Harth-Pöllnitz, Pappelallee 7



Über Vaterlinie steht hier hoch abgesicherte Fleischvererbung im Papier. Mutter Mady, eine vollfleischige Kuh, überzeugt im Zuchtbetrieb mit regelmäßigen Abkalbungen und solider Milchleistung. Harry überzeugt mit überragenden Prüftagszunahmen und einer enormen Bemuskelung.

7 **Balisto**
Pp

DE 15 053 82818

geb. 08.02.2025

Basti Pp DE 16 044 17309 Kör: 788 GGN: 45/42 EL: 104/1211 RZF: 100/87% mat 94 TZ 103 B 105	Big Boss UK 522993503662 RZF: 107/93% 888 KZW: 100	vom Schnaudertal EL: 102/1466 98/1495
Orchidee Pp DE 16 039 46768 7 7 7 G RZF: 88/74% 34 365 KK: 4/4	NSI Dallas PP* // DE 14 052 21148 RZF: 109/94% 898 KZW: 109	RZF: 105/69% mat 106 TZ 98 B 105
DE 15 045 70307 Pp 7 7 7 M GGN: 41/39 EL: 109/1394 RZF: 106/77% mat 112 TZ 93 B 106	P# DE 15 016 66891 6 6 6 M RZF: 96/68% 32 356 KK: 7/7	Auktionsgew. _____ kg Kör-TZ _____ g Körnoten _____ Körzuchtwert _____ P.

Z.u.B: Vincenz, Detlef 04610 Meuselwitz, Brossener Dorfstr. 15



Großvater Big Boss wurde mit einigen anderen Bullen gezielt aus dem Ausland importiert und hinterließ qualitätsvolle Nachzucht. Die Mutter punktet mit absoluten Milchreichtum, auch Balisto kann durch seinen maternalen Zuchtwert die Milchleistung der Herde verbessern. Erwähnenswert ist weiterhin der hohe gemessene Rückenmuskelwert per Ultraschall.

Anmerkung: Bulle hat Hornstatus PS

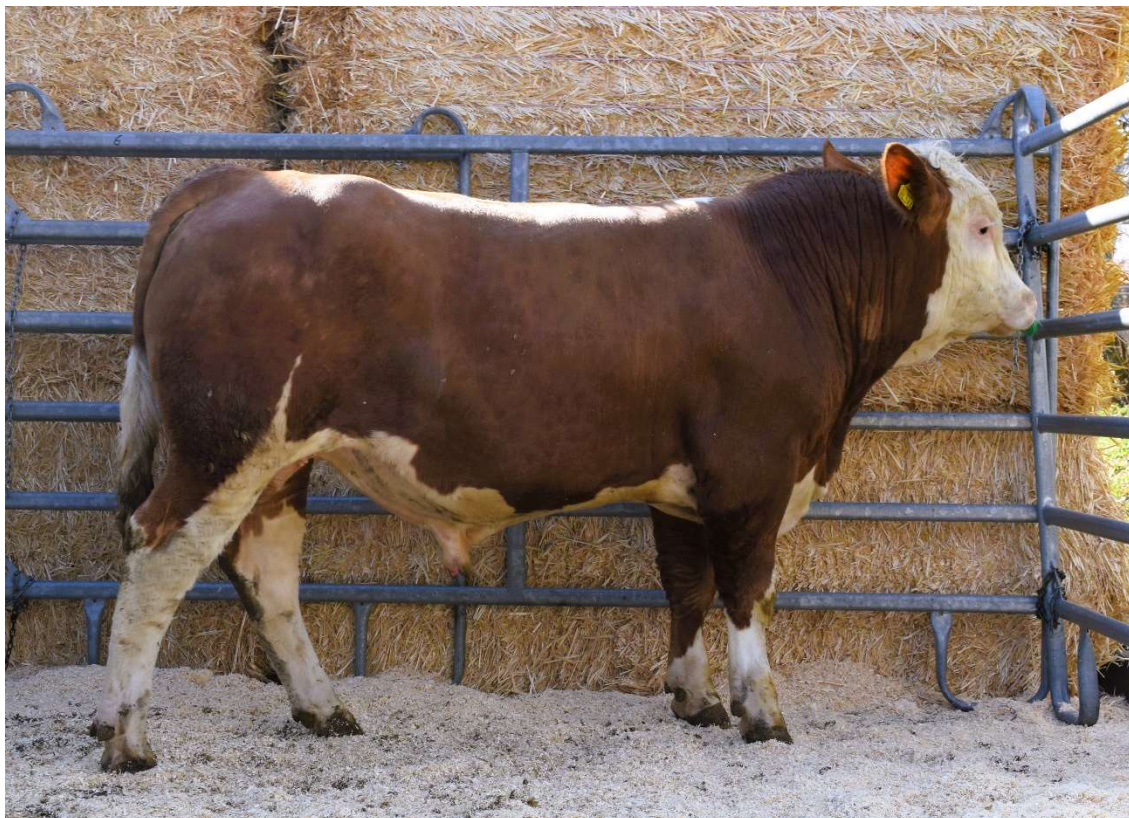
8 Laslo
PP

DE 16 047 72344

geb. 16.02.2025

Lorcan PP DE 16 044 35152 Kör: 887 GGN: 42/38 EL: 112/1832 RZF: 107/85% mat 105 TZ 100 B 108	Las Vegas P IE 217613630507 RZF: 113/87%	vom Rohnatal EL: 48 kg 108/1514 106/1612
Rena Pp DE 16 035 74390 8 7 7 G GGN: 47/48 EL: 114/1438 RZF: 112/76% mat 108 TZ 105 B 103	Limone P# DE 16 037 44133 8 8 7 G RZF: 108/63%	RZF: 111/69% mat 105 TZ 106 B 106
Jim PP* DE 16 031 97843 888 1535 RZF: 108/94% KZW: 117	Romy Pp# DE 16 028 56573 7 7 7 G RZF: 100/65%	Auktionsgew. _____ kg Kör-TZ _____ g Körnoten _____ Körzuchtwert _____ P.

Z.u.B: Niederpölnn. MK GmbH 07570 Harth-Pöllnitz, Pappelallee 7



Die typstarke Mutter von Laslo glänzt mit einer soliden Milchleistung. Der Bulle selbst ist mit genügend Länge und passender Körpertiefe ausgestattet und punktet mit einem sehr guten RZF. Aufgrund ausgeglichener Teilzuchtwerte als echter Allrounder einsetzbar.

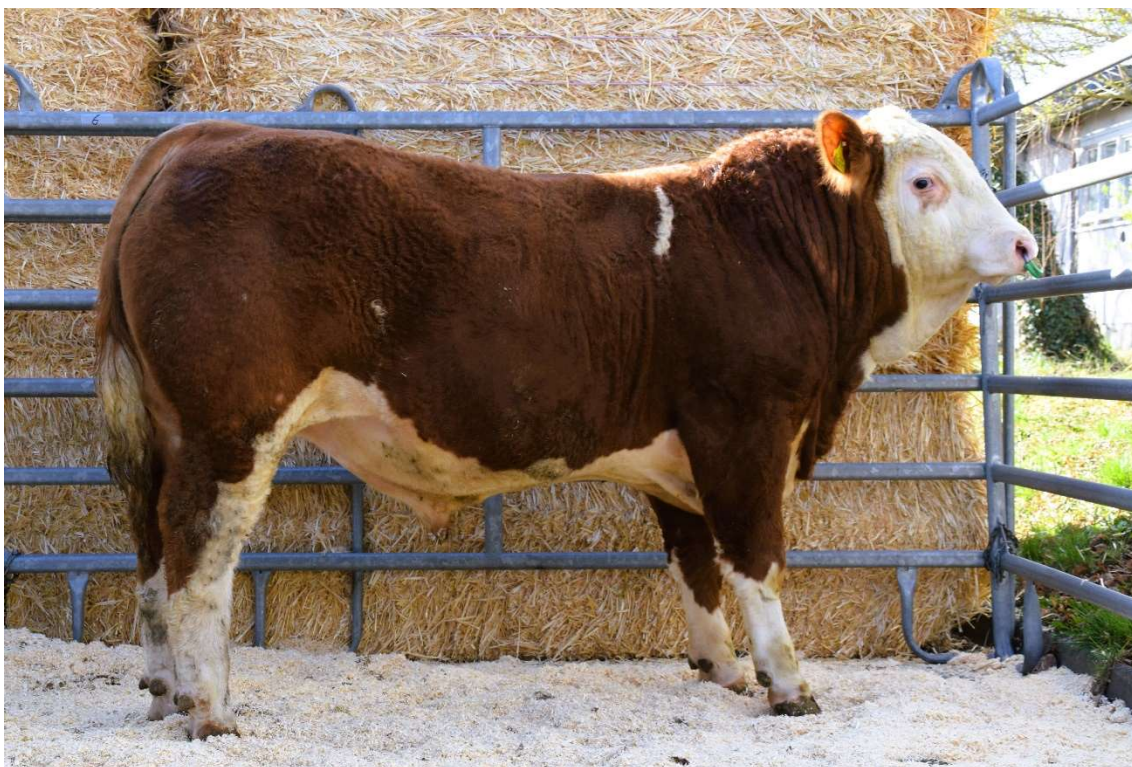
9 Sanny
PP

DE 16 047 83802

geb. 20.02.2025

CM Sampo PP DE 16 038 82798 Kör: 888 GGN: 42/40 EL: RZF: 107/88% mat 104 TZ 102 B 107	Steinadler PP DE 09 376 31910 RZF: 95/99% Blüte PP DE 06 654 47835 9 9 8 M RZF: 106/78%	von der Pleißenau EL: 103/1418 111/1661 RZF: 103/70% mat 99 TZ 105 B 100 Auktionsgew. _____ kg Kör-TZ _____ g Körnoten _____ Körzuchtwert _____ P.
Ambi PP DE 16 044 79218 8 7 7 G GGN: /38 EL: 109/1384 RZF: 101/76% mat 104 TZ 99 B 98	EGH Haakon PP* DE 13 047 81604 RZF: 114/95% Amelia P# DE 16 036 55920 8 8 7 G RZF: 88/65%	RSL A 888 1612 KZW: 121

Z.u.B: Rauschenbach, Petra 04603 Windischleuba, Dorfstraße 1



Großvater Steinadler ist für seine sehr leichten Geburten bekannt und so empfiehlt sich auch Sanny für die Belegung von Färsen. Die typstarke Mutter ist hinsichtlich Aufzuchtleistung und einem RZL von 113 eine Ausnahmekuh mit starken Fruchtbarkeitskennzahlen. Die Prüftagszunahmen von Sanny liegen derzeit im absoluten Spitzenbereich mit über 2000 g.

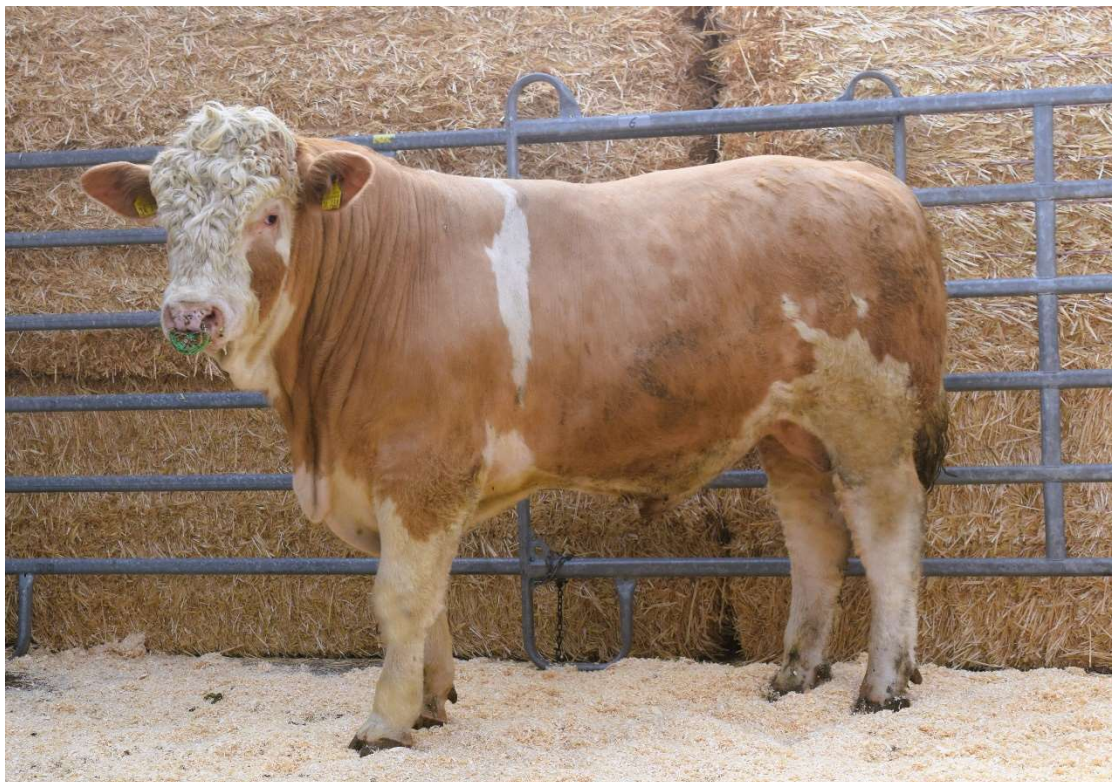
10 SF Hektor
Pp

DE 16 048 14739

geb. 22.02.2025

Hercules UK 522607602401	ET A	ACDC UK 522607301299	A	EL: 46 kg	118/1658 101/1507
GGN: 44/40		Weikel 2nd UK 582907100209	A	RZF: 113/67%	mat 94 TZ 115 B 115
RZF: 111/50% mat 91 TZ 116 B 114					
SF Imilia PP DE 16 044 34585	A	NSI Ludwig PP* // DE 14 056 52382	A	Auktionsgew.	_____ kg
EKA: 30		788		Kör-TZ	_____ g
7 7 8 M	ZKZ: 379	RZF: 111/79%	KZW: 117	Körnoten	_____
GGN: 44/	KK: 3/3	SF Isabell Pp	A	Körzuchtwert	_____ P.
EL: 87/1276		DE 16 033 15355			
RZF: 112/75%	RZL: 94/23%	8 8 6 M	31 373		
mat 97 TZ 112 B 110		RZF: 104/77%	KK: 8/10		

Z.u.B: Fritz, Sebastian 07381 Oberoppurg, Ortsstr. 4



Mit dem britisch gezogenen Hercules steht hier wenig verbreitete Genetik parat, was diesen Bullen vor allem für die Reinzucht sehr interessant macht, zumal er auch mit einem RZF von 113 punkten kann. Desweiteren überzeugt Hektor mit einer schönen Länge in der Mittelhand sowie passender Körpertiefe.

Anmerkung: Bulle ist Hornstatus PS

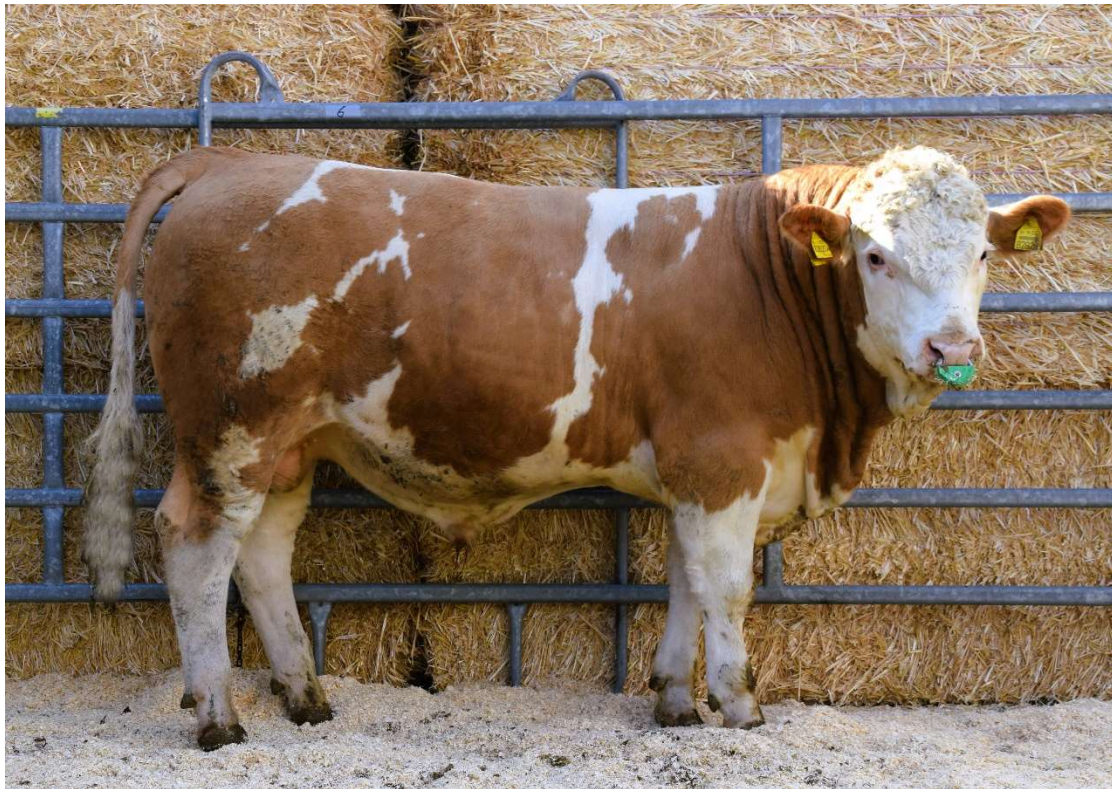
11 Finn
PP

DE 15 053 82820

geb. 25.02.2025

Freddy Pp DE 16 042 38217 RSB	A Kör: 888 TZg: 1661 KZW: 109 120/1661	Fantast UK 522993203673 RZF: 97/59%	A 897 KZW: 100	vom Schnaudertal EL: 103/1491 107/1639
GGN: 44/42 EL: 135/1979 RZF: 118/93% mat 96 TZ 119 B 117		Mica Pp* DE 16 038 60684 7 6 8 G RZF: 103/67%	A 28 383 KK: 7/10	RZF: 110/69% mat 96 TZ 112 B 109
PP DE 15 045 70341 7 7 8 M GGN: 40/ EL: RZF: 95/73% mat 92 TZ 101 B 101	A EKA: 29 ZKZ: 354 KK: 3/2 111/1392 RZL: 92/26%	NSI Dallas PP* // DE 14 052 21148 RZF: 109/94%	SL A 898 KZW: 109	Auktionsgew. _____ kg Kör-TZ _____ g Körnoten _____ Körzuchtwert _____ P.
		P# DE 15 016 18870 7 7 7 M RZF: 89/58%	A 38 456 KK: 6/6	

Z.u.B: Vincenz, Detlef 04610 Meuselwitz, Brossener Dorfstr. 15



Im Pedigree von Finn stehen gleich zwei Ausnahmestiere auf dem Papier - Vater und Ausnahmestier Freddy dürfte jedem Simmental-Liebhaber mittlerweile ein Begriff sein, hier steht hoch abgesicherte Fleischvererbung im Vordergrund, Muttervater Dallas bringt homogene und sehr gut bemuskelte Nachzucht. Finn selbst überzeugt mit einem hohen RZF und soliden Tageszunahmen.

12 SWZ Hubert
PP

DE 15 056 30548

geb. 25.02.2025

Hulk Hogan PP // DE 12 697 41491 Kör: 988	A	Harley PP* DE 12 644 15669 888 RZF: 103/96% KZW: 113	A	EL: 49 kg	116/1782 110/1678
GGN: 44/40 EL: 125/1877 RZF: 117/88% mat 95 TZ 121	KZW: 115 123/1660 B 111	Rania Pp* DE 12 614 79603 8 8 7 G RZF: 110/77%	A	RZF: 115/68% mat 96 TZ 118	B 109
SWZ Laura PP* DE 15 044 40885 7 7 8 G GGN: 44/44 EL: 93/1421 RZF: 108/61% mat 103 TZ 105	EKA: 24 ZKZ: 384 KK: 7/7 RZL: 106/30% B 105	Zorro PP ET CZ 825496031 RZF: 111/87%	A	Auktionsgew.	_____ kg
		Lena PP* DE 14 041 41459 7 9 8 M RZF: 93/63%	A	Kör-TZ	_____ g
				Körnoten	_____
				Körzuchtwert	_____ P.

Z.u.B: Warras, Thomas 06712 Zeitz, Zettweiler Mittelstrasse 10



Vater Hulk Hogan steht für leistungsorientierte Fleckvieh-Fleischgenetik mit Kombination aus leichtem Geburtsgewicht und sehr hohen Tageszunahmen. Die exterieurstarke Mutter ist für regelmäßige und problemlose Geburten im Zuchtbetrieb bekannt. Hubert ist ein eleganter Bulle in dunkler Jacke und punktet mit einem starken RZF.

13 **Lombardino**
PP

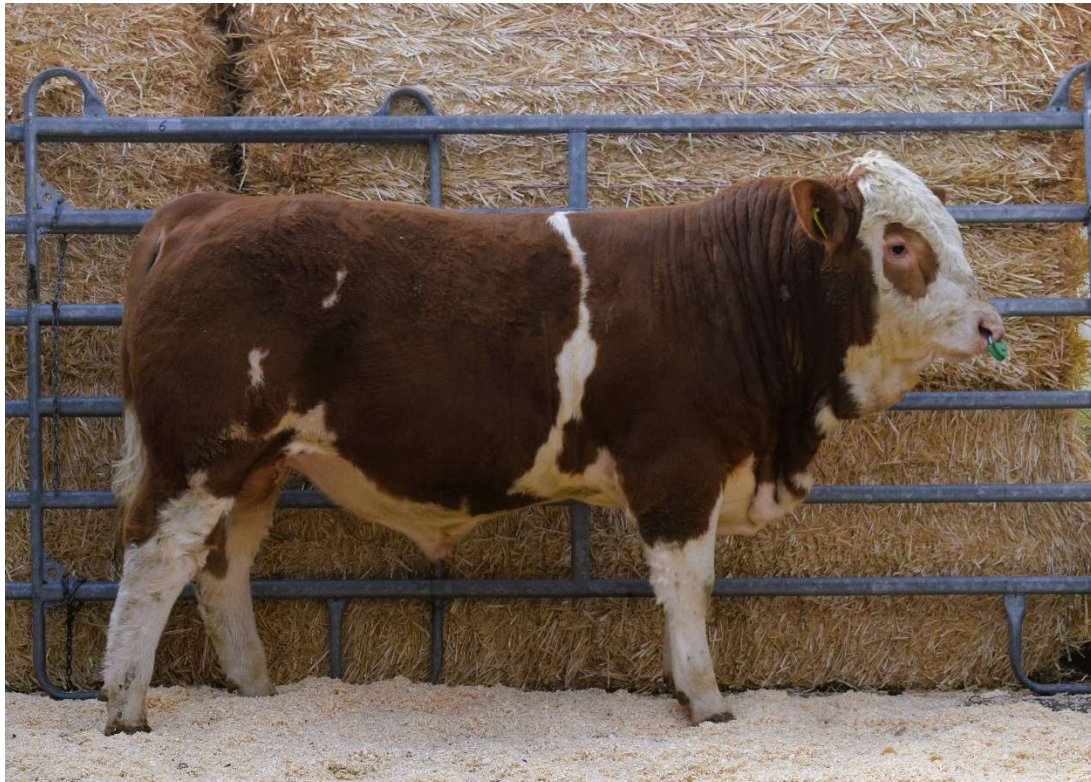
DE 16 049 07551

geb. 28.02.2025

Luxus Pp DE 16 045 13160 Kör: 887	A	Lima P# ET DK 04152401565 889 RZF: 107/82%	A	EL: 42 kg	88/1177 93/1438
GGN: 51/52 EL: 101/1744 RZF: 103/80% mat 97 TZ 108 B 99	KZW: 107 111/1643	Isana PP* DE 16 031 99301 6 6 7 G RZF: 99/66%	A	RZF: 91/67% mat 95 TZ 95 B 97	
P# DE 16 032 24741 7 7 7 M GGN: 46/44 EL: RZF: 87/63% mat 91 TZ 94 B 97	A EKA: 35 ZKZ: 414 KK: 10/10 108/1135 RZL: 107/40%	BP Hoeness PP* DE 12 601 05246 998 1928 RZF: 109/99%	A A KZW: 106	Auktionsgew. _____ kg Kör-TZ _____ g Körnoten _____ Körzuchtwert _____ P.	
		DE 16 021 90617 6 7 6 M RZF: 76/65%	A		

Z: Werratal GbR 37318 Wahlhausen, Hohlbachweg 11

B: Werratal Wahlhausen eGbR 37318 Wahlhausen, Hohlbachweg 11



Lombardino's Pedigree besticht mit einer langlebigen Mutterlinie – die Mutter, eine Hoeness-Tochter, glänzt mit mittlerweile 10 Abkalbungen, auch die Großmutter kann mit 11 Abkalbungen eine top fruchtbarkeit und Langlebigkeit vorweisen. Der Bulle selbst zeigt sich kompakt und gut befleischt mit ansprechenden Prüftagszunahmen.

14 Lucifer
PS

DE 16 047 72350

geb. 01.03.2025

Lorcan PP DE 16 044 35152 Kör: 887 GGN: 42/38 EL: 112/1832 RZF: 107/85% mat 105 TZ 100 B 108	Las Vegas P IE 217613630507 RZF: 113/87% Limone P# DE 16 037 44133 8 8 7 G 26 347 RZF: 108/63% KK: 4/3	vom Rohnatal EL: 45 kg 108/1539 106/1632 RZF: 105/70% mat 106 TZ 99 B 102
Beyonce Pp DE 16 035 74493 8 8 8 G GGN: 47/50 EL: 117/1467 RZF: 101/79% mat 106 TZ 97 B 97	Jim PP* DE 16 031 97843 888 1535 RZF: 108/94% KZW: 117 Blue Pearl P# DE 16 031 99894 7 7 7 M 35 389 RZF: 92/56% KK: 4/3	Auktionsgew. _____ kg Kör-TZ _____ g Körnoten _____ Körzuchtwert _____ P.

Z.u.B: Niederpöln. MK GmbH 07570 Harth-Pöllnitz, Pappelallee 7



Hinter Lucifer steht eine hoch bewertete, milchreiche Mutter mit soliden Leistungskennzahlen, der Vater ist ebenfalls stationsgeprüft. Der Bulle selbst zeigt sich mit viel Rahmen und Prüftagszunahmen im oberen Bereich, zudem kann er mit einem guten Wert des Rückenmuskels überzeugen.

15 Flo
PP

DE 16 047 72175

geb. 08.03.2025

Famulus Pp DE 16 045 74738 Kör: 787	A	Goliath UK 562457500760 888 RZF: 111/93% KZW: 100	A	EL: 43 kg	99/1520 101/1548
GGN: 46/42 EL: 105/1425 RZF: 107/78% mat 100 TZ 105 B 107	KZW: 113 105/1364	Vroni PP DE 16 042 38205 7 7 7 M RZF: 105/77%	A	RZF: 97/68% mat 97 TZ 98	B 104
Lotte PP DE 16 042 12776 7 7 7 M GGN: 46/39 EL: 108/1481 RZF: 91/72% mat 97 TZ 93 B 98	A EKA: 28 ZKZ: 354 KK: 3/3	Anthony PP* DE 16 037 14087 887 RZF: 96/71% KZW: 105	A	Auktionsgew. _____ kg Kör-TZ _____ g Körnoten _____ Körzuchtwert _____ P.	
		Leonore P# // DE 16 037 44122 7 8 7 M RZF: 89/61% KK: 6/6	A		

Z.u.B: Herbst, Marcus 36433 Bad Salzungen, Ortsstr. 5



Großvater Goliath wurde gezielt aus dem Ausland importiert, um neue Genetik in den Bestand zu bringen. Flo zeigt sich gut befleischt mit passender Länge und Tiefe.

17 Janko
PP

DE 16 048 20549

geb. 10.03.2025

Jakob PP DE 16 045 22450 Kör: 887 GGN: 40/39 EL: 86/1413 RZF: 104/81% mat 101 TZ 101 B 105	A	Jaguar PP PP DE 15 050 04936 998 RZF: 109/97% KZW: 112	A	EL: 35 kg 115/1497 104/1631
Mila Pp DE 16 037 48717 7 7 7 M GGN: 41/40 EL: 121/1494 RZF: 94/75% mat 112 TZ 86 B 90	A	Jamaica PP* DE 16 036 81327 7 7 8 M RZF: 108/66% KK: 5/5	A	RZF: 95/70% mat 106 TZ 91 B 94
Hiram PP* DE 16 032 66891 888 RZF: 88/75% KZW: 106	A	Milinda P# DE 16 027 83014 6 7 7 M RZF: 82/61% KK: 5/5	A	Auktionsgew. _____ kg Kör-TZ _____ g Körnoten _____ Körzuchtwert _____ P.

Z.u.B: Gruber, Stefan 07646 Renthendorf, Ortsstr. 19



Vater Jakob absolvierte ebenfalls schon erfolgreich die ELP in Dornburg, Mutter Mila überzeugt mit einer sehr guten Milchleistung und regelmäßigen sowie problemlosen Abkalbungen bei einer top ZKZ. Janko kann durch seinen maternalen ZW von 106 ebenfalls zur Verbesserung der Milchleistung seiner zukünftigen Herde beitragen.

18 Carlo
PP

DE 16 049 49861

geb. 12.03.2025

Camino PP DE 16 045 50544 Kör: 987 GGN: 43/ EL: 118/1476 RZF: 112/75% mat 100 TZ 112 B 108	SMW Carolus PP* DE 06 654 28806 998 1686 RZF: 114/91% KZW: 131	EL: 43 kg 127/1776 111/1700
	Alexi PP DE 06 654 72931 7 8 6 M RZF: 97/75% 25 459 KK: 3/3	RZF: 105/69% mat 103 TZ 100 B 104
Doro PP DE 15 047 49721 EKA: 25 8 7 7 G GGN: 45/41 EL: 100/1293 RZF: 98/74% mat 106 TZ 92 B 98	NSI Dallas PP* // SL DE 14 052 21148 898 RZF: 109/94% KZW: 109 P# DE 15 037 75614 8 7 7 G RZF: 84/61% 30 398 KK: 8/8	Auktionsgew. _____ kg Kör-TZ _____ g Körnoten _____ Körzuchtwert _____ P.

Z: Preiß, Udo 37318 Wüstheuterode, Bei der Kirche 15

B: Preiß, Manuel 37318 Wüstheuterode, Bei der Kirche 15



Vater Camino geht auf den bewährten dänischen Vererber Campari zurück. Carlo selbst zeigt sich als sehr rahmiger Bulle. Aufgrund seiner ausgeglichenen Teilzuchtwerte ist er ein echter Allrounder hinsichtlich seines Vererbungsprofils und glänzt zusätzlich noch mit einem sehr guten gemessenen Wert des Rückenmuskels per Ultraschall.

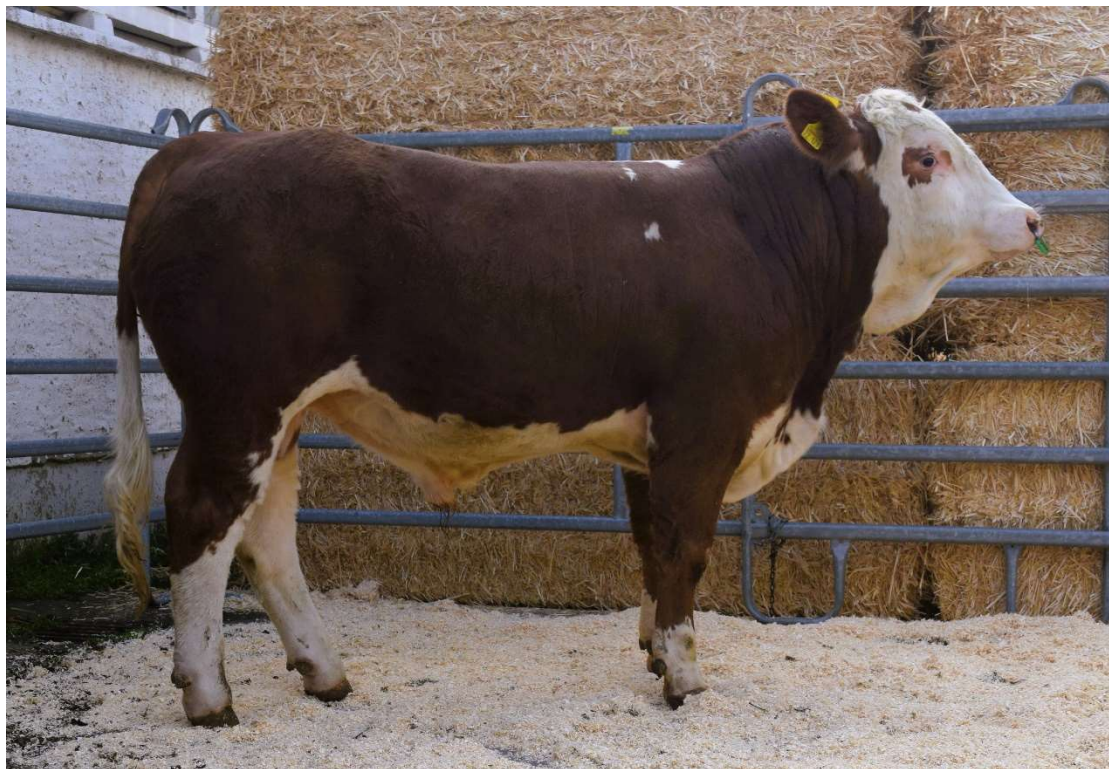
19 Fritz
PP

DE 16 047 72179

geb. 17.03.2025

Famulus Pp DE 16 045 74738 Kör: 787	A	Goliath UK 562457500760 888 RZF: 111/93% KZW: 100	A	EL: 45 kg	98/1542 99/1539
GGN: 46/42 EL: 105/1425 RZF: 107/78% mat 100 TZ 105 B 107	KZW: 113 105/1364	Vroni PP DE 16 042 38205 7 7 7 M RZF: 105/77%	A	RZF: 98/69% mat 99 TZ 100 B 99	
Tilli Pp* DE 06 654 23856 7 7 7 M GGN: 50/39 EL: 96/1203 RZF: 92/79% mat 100 TZ 92 B 95	A EKA: 37 ZKZ: 533 KK: 6/7	Graf Pp* DE 15 009 42951 898 RZF: 90/96% KZW: 111	A	Auktionsgew. _____ kg Kör-TZ _____ g Körnoten _____ Körzuchtwert _____ P.	
		Therese PP* DE 06 654 03410 8 7 8 M RZF: 88/80% KK: 10/10	A		

Z.u.B: Herbst, Marcus 36433 Bad Salzungen, Ortsstr. 5



Fritz, ein noch junger Bulle in dunkler Jacke, zeigt sich als solider Bulle mit Entwicklungspotential.

20 SF Mai Tai
Pp

DE 16 048 14741

geb. 29.03.2025

Major UK 541429300744	A	Jaguar UK 561785200120	A	EL: 49 kg	120/1811 106/1640
GGN: 44/42		Delight UK 541429300639	A	RZF: 111/64%	mat 102 TZ 108 B 108
RZF: 111/36%					
mat 97 TZ 110 B 112					
Isola PP* DE 16 030 32473	A	Frede Pp# DK 04134400445	RSL A	Auktionsgew.	_____ kg
EKA: 29		897		Kör-TZ	_____ g
6 7 7 G	ZKZ: 354	RZF: 109/88%	KZW: 102	Körnoten	_____
GGN: 50/39	KK: 13/14	Ilse P#		Körzuchtwert	_____ P.
EL: 101/1255	90/1120	DE 16 007 11706	A		
RZF: 99/72%	RZL: 103/39%	7 7 6 M	30 359		
mat 105 TZ 97 B 93		RZF: 69/75%	KK: 13/13		

Z.u.B: Fritz, Sebastian 07381 Oberoppurg, Ortsstr. 4



Mit Mai Tai steht hier der erste in Deutschland gekörte Sohn des britischen Besamungsbullen Major bereit, somit ist dieser Bulle ein echter Leckerbissen für die Reinzucht, zumal er zusätzlich noch mit einem RZF von 111 punkten kann. Aufgrund seiner hoch positiven TZW ist er hinsichtlich seines Vererbungsprofils ein echter Allrounder. Mutter Isola überzeugt mit Langlebigkeit und Fruchtbarkeit bei mittlerweile 13 Abkalbungen.

21 **Granit**
Pp

DE 16 049 07735

geb. 08.04.2025

NSI Giant Pp DE 14 060 37499 Kör: 887	A	Gallant ET UK 945106504647 RZF: 121/86%	A	EL: 48 kg	89/1359 102/1519
GGN: 47/42 EL: 116/1654 RZF: 115/82% mat 100 TZ 113	KZW: 119 125/1690 B 112	NSI Hanna PP* DE 14 045 52833 7 8 7 M RZF: 101/72%	A 25 384 KK: 10/11	RZF: 112/68% mat 99 TZ 112	B 109
Wenke Pp DE 16 044 08884 7 8 7 M GGN: 48/ EL: 100/1309 RZF: 105/72% mat 99 TZ 104	A EKA: 32 ZKZ: 418 KK: 2/1 B 106	Goliath UK 562457500760 RZF: 111/93% Walda Pp* DE 16 039 65763 7 8 6 M RZF: 98/57%	A A 888 KZW: 100 A 31 320 KK: 2/2	Auktionsgew. Kör-TZ Körnoten Körzuchtwert	____ kg ____ g ____ ____ P.

Z.u.B: Petzenberger, Tobias 98590 Schwallungen, An der Wache 6



Granit ist ein noch sehr junger Bulle mit viel Entwicklungspotential. Er punktet mit einem sehr guten RZF und ansprechenden Prüftagszunahmen. Hinter Vater NSI Giant steht der Bodybuilder-Sohn Mullyknock Gallant, der sehr viel Fleisch mitbringt.

22 Lomitas
PP

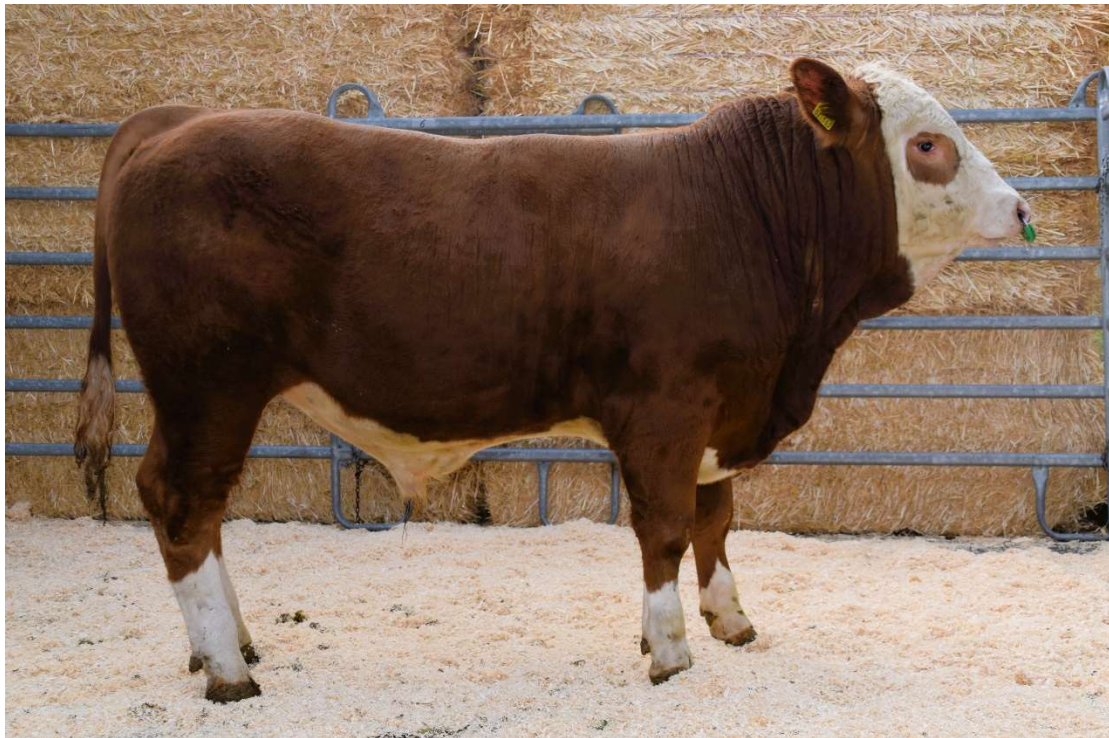
DE 16 049 07562

geb. 09.04.2025

Luxus Pp DE 16 045 13160 Kör: 887 GGN: 51/52 EL: 101/1744 RZF: 103/80% mat 97 TZ 108	A Kör: 887 KZW: 107 111/1643 B 99	Lima P# ET DK 04152401565 RZF: 107/82% 889 KZW: 107	A A A A	EL: 54 kg 110/1408 98/1475	
		Isana PP* DE 16 031 99301 6 6 7 G RZF: 99/66%	A A A A	RZF: 104/70% mat 101 TZ 104 B 101	
PP DE 16 041 28767 7 7 7 M GGN: 48/ EL: RZF: 98/77% mat 108	A EKA: 37 ZKZ: 389 KK: 4/4 93/900 RZL: 102/29% TZ 90 B 99	Hallas PP DE 12 668 53425 RZF: 101/96% DE 16 035 03434 6 6 6 M RZF: 89/59%	A A A A A	Auktionsgew. _____ kg Kör-TZ _____ g Körnoten _____ Körzuchtwert _____ P.	

Z: Werratal GbR 37318 Wahlhausen, Hohlbachweg 11

B: Werratal Wahlhausen eGbR 37318 Wahlhausen, Hohlbachweg 11



Hinter dem dunkel gedeckten Lomitas steht eine Mutter mit solider Milchleistung. Der Bulle ist aufgrund seiner ausgeglichenen Teilzuchtwerte ein echter Allrounder hinsichtlich seines Vererbungsprofils.

23 Graphit
PP

DE 16 049 07737

geb. 16.04.2025

NSI Giant Pp DE 14 060 37499 Kör: 887 GGN: 47/42 EL: 116/1654 RZF: 115/82% mat 100 TZ 113 B 112	Gallant ET UK 945106504647 RZF: 121/86%	A A A A A A	EL: 44 kg 88/1342 99/1470
Melina PP DE 16 043 17264 7 7 7 M GGN: 44/39 EL: 83/1310 RZF: 103/76% mat 98 TZ 101 B 111	Gin PP PP DE 16 042 64783 RZF: 109/95% Mia PP* DE 16 035 74310 8 8 7 M RZF: 101/57%	A A L A A A	Auktionsgew. _____ kg Kör-TZ _____ g Körnoten _____ Körzuchtwert _____ P.

Z.u.B: Petzenberger, Tobias 98590 Schwallungen, An der Wache 6



Muttervater GIN PP* ist ein mittelrahmiger, von Schulter über Rücken bis Becken enorm breiter Bulle, mit herausragender Bemuskelung und gutem Skelett. Graphit zeigt sich trotz seines jugendlichen Alters schon sehr gut bemuskelt. Aufgrund seiner ausgeglichenen Teilzuchtswerte ist der Bulle als absoluter Allrounder einsetzbar.

24 **Figio**
pp

DE 16 048 35598

geb. 08.03.2025

Figaro IT 1991399445 GGN: 44/46 EL: /1376	A Kör: 898 TZg: 1504 Ind: 151 /1504	Barone IT 1991026769 A	EL: 36 kg 100/1340 /1346
		Bisca IT 1991060117 A	
Johanna DE 07 704 27907 7 8 7 G GGN: 42/38 EL:	A EKA: 37 ZKZ: 358 KK: 5/5 94/882	Prinz Egon DE 03 551 30154 A 887 1240 Ind: 119	Auktionsgew. _____ kg Kör-TZ _____ g Körnoten _____ Körzuchtwert _____ P.
		Jule DE 07 695 29812 A 7 8 7 G 54 382 KK: 9/9	

Z.u.B: Ehlert, Uwe 07926 Gefell, Langgrün Nr. 27 b



Figio ist ein super bemuskelter Piemonteserbulle mit viel Rassetyp und feinen Fundamenten. Er eignet sich sowohl für die Reinzucht als auch für die Kreuzungszucht für die Produktion qualitativvoller Kreuzungsabsetzer.